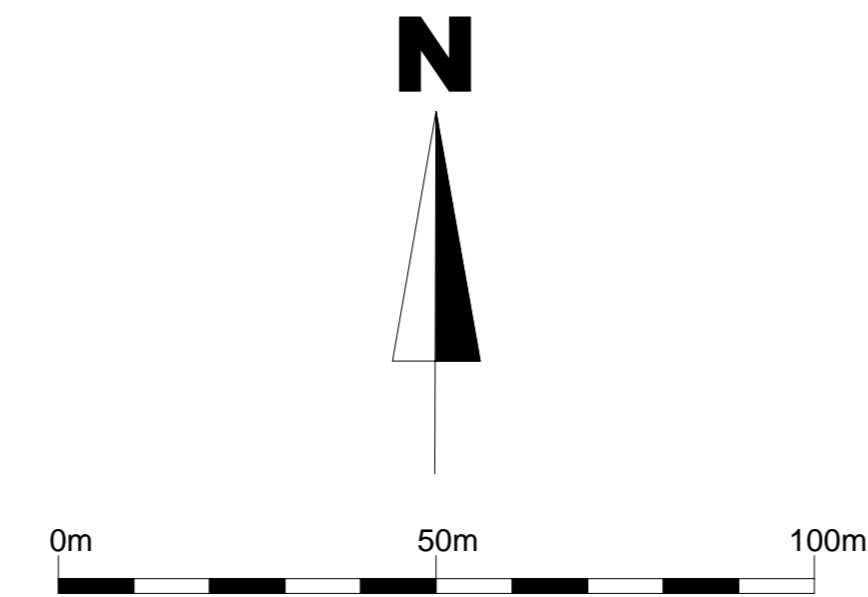
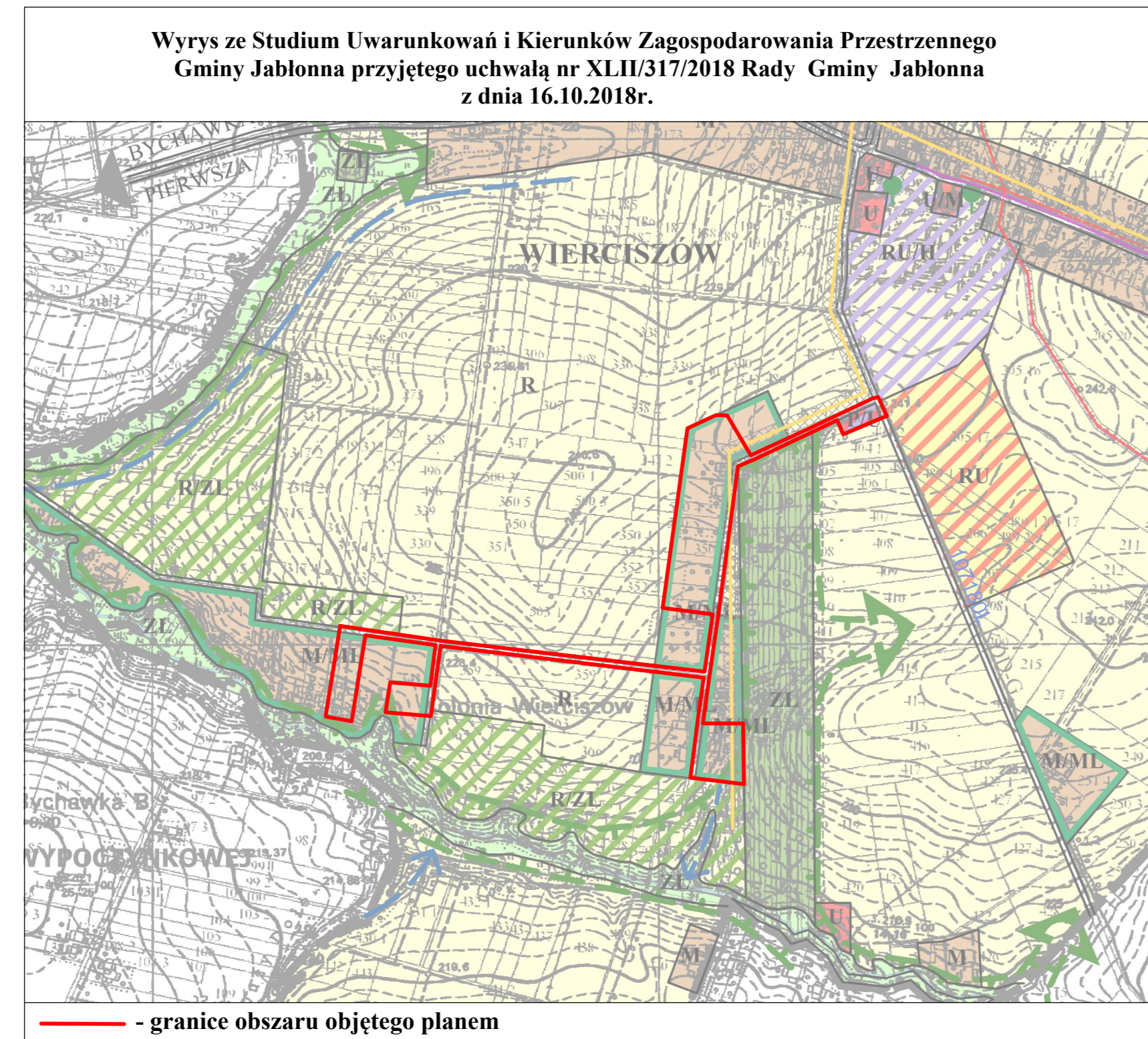


# MIEJSCOWY PLAN ZAGOSPODAROWANIA PRZESTRZENNEGO GMINY JABŁONNA

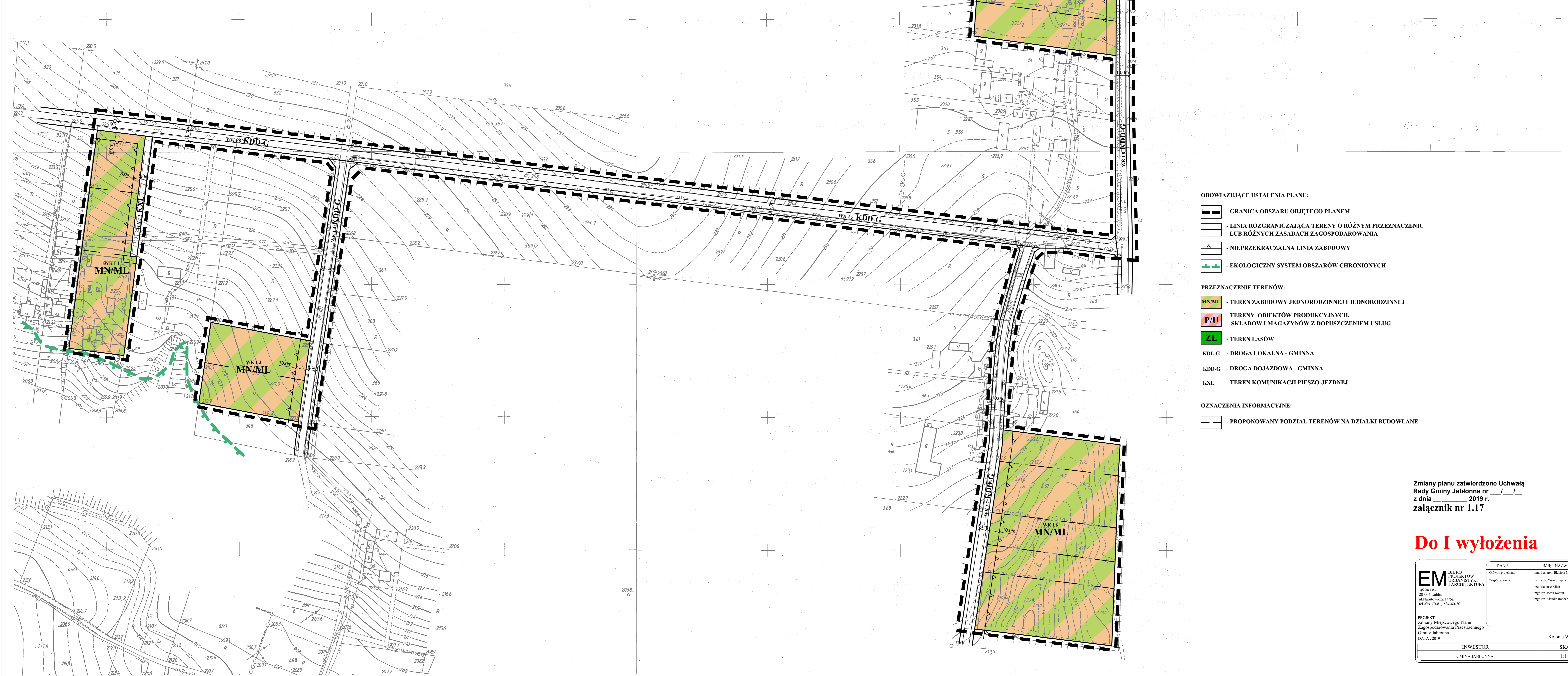
zmiany planu

Kolonia Wierciszów

SKALA 1:1000



OBSZAR I



**OBOWIĄZUJĄCE USTALENIA PLANU:**

- GRANICA OBSZARU OBJĘTEGO PLANEM
- LINIA ROZGRANICZAJĄCA TERENY O RÓŻNYM PRZEZNACZENIU LUB RÓŻNYCH ZASADACH ZAGOSPODAROWANIA
- NIEPRZEKACZALNA LINIA ZABUDOWY
- EKOLOGICZNY SYSTEM OBSZARÓW CHRONIENYCH

**PRZEZNACZENIE TERENÓW:**

- MN/ML - TEREN ZABUDOWY JEDNORODZINNEJ I JEDNORODZINNEJ
- P/U - TERENY OBIEKTÓW PRODUKCYJNYCH, SKŁADÓW I MAGAZYNÓW Z DOPUSZCZENIEM USŁUG
- ZL - TEREN LASÓW
- KDL-G - DROGA LOKALNA - GMINNA
- KDD-G - DROGA DOJAZDOWA - GMINNA
- KXL - TEREN KOMUNIKACJI PIESZO-JEJZDNEJ

**OZNACZENIA INFORMACYJNE:**

- PROPONOWANY PODZIAŁ TERENÓW NA DZIAŁKI BUDOWLANE

Zmiany planu zatwierdzone Uchwałą  
Rady Gminy Jabłonna nr \_\_\_\_\_  
z dnia \_\_\_\_\_ 2019 r.  
załącznik nr 1.17

**Do I wyłożenia**

DANE		IMIE I NAZWISKO	
EM BUREAU PROJEKTOWE ARCHITECTURY	mgr inż. arch. Ewelina Kwaśnik	mgr inż. arch. Ewelina Kwaśnik	
ul. Słowackiego 14/5a 01-651 Warszawa	mgr inż. arch. Ewelina Kwaśnik	mgr inż. arch. Ewelina Kwaśnik	
tel. (0-22) 641-33-40-30			
PROJEKT Zmiany Miejscowego Planu Zagospodarowania Przestrzennego Gminy Jabłonna		Kolonia Wierciszów	
DATA: 2019			
INWESTOR		SKALA	
GMINA JABŁONNA		1:1000	