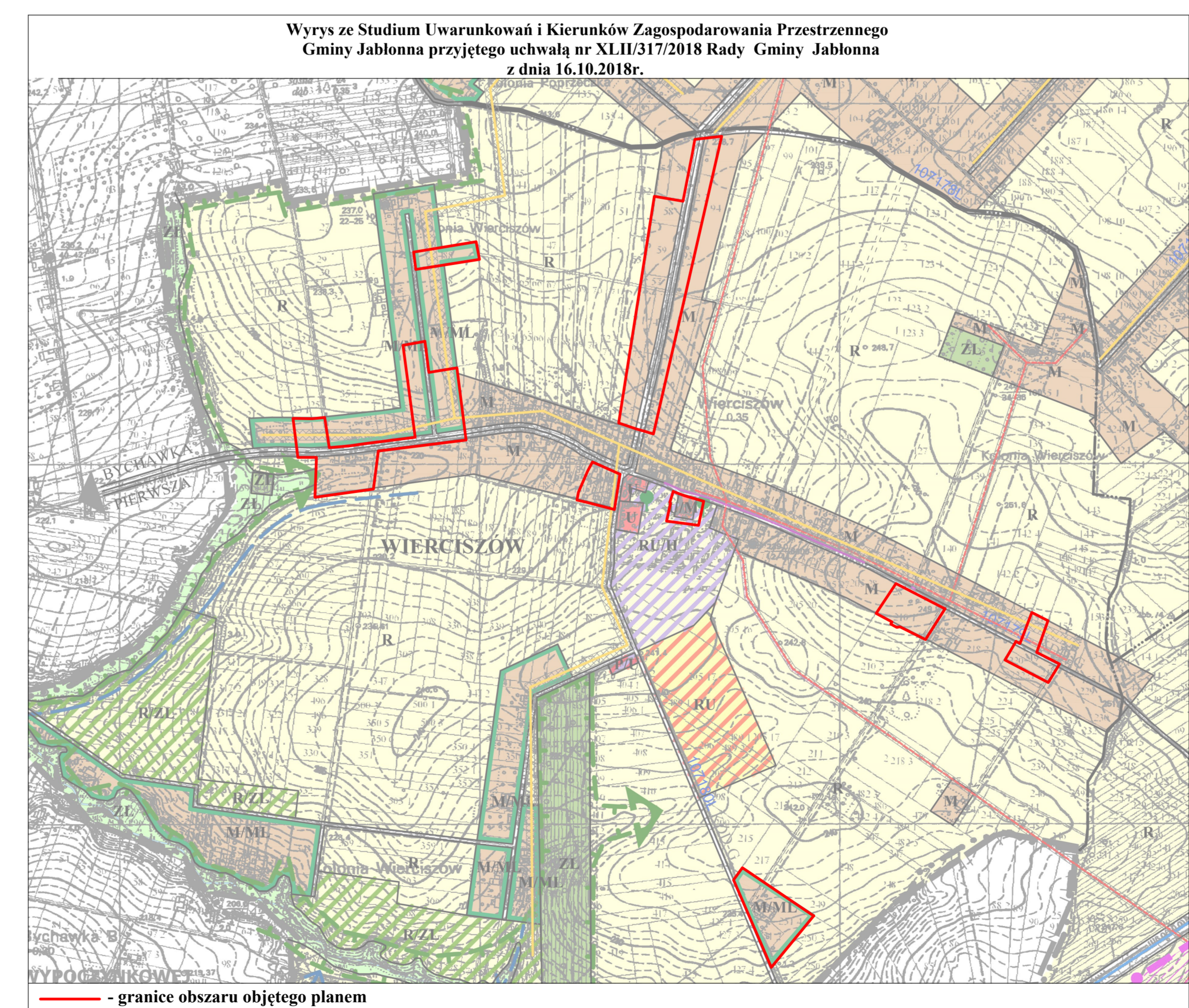
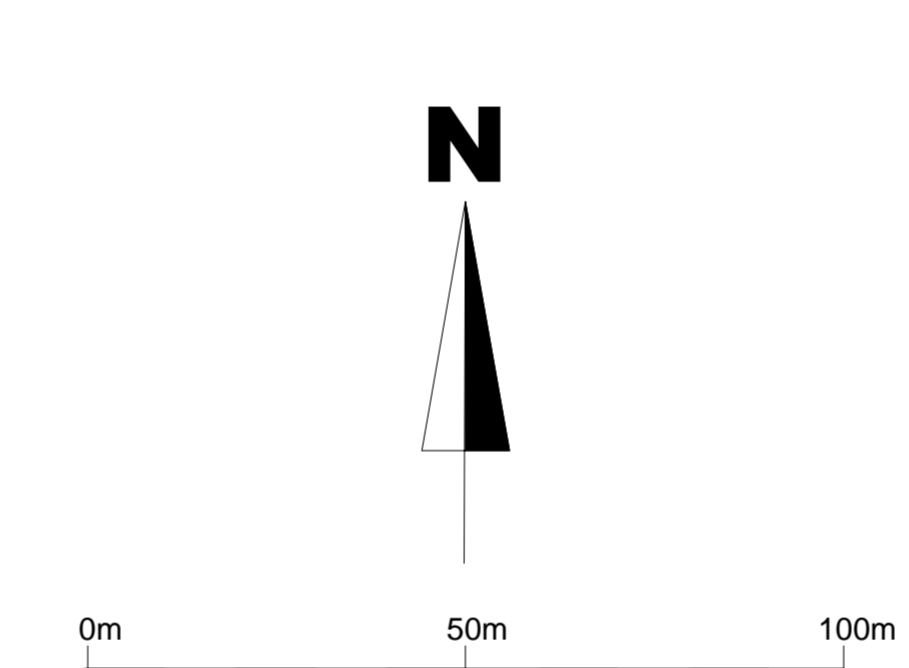
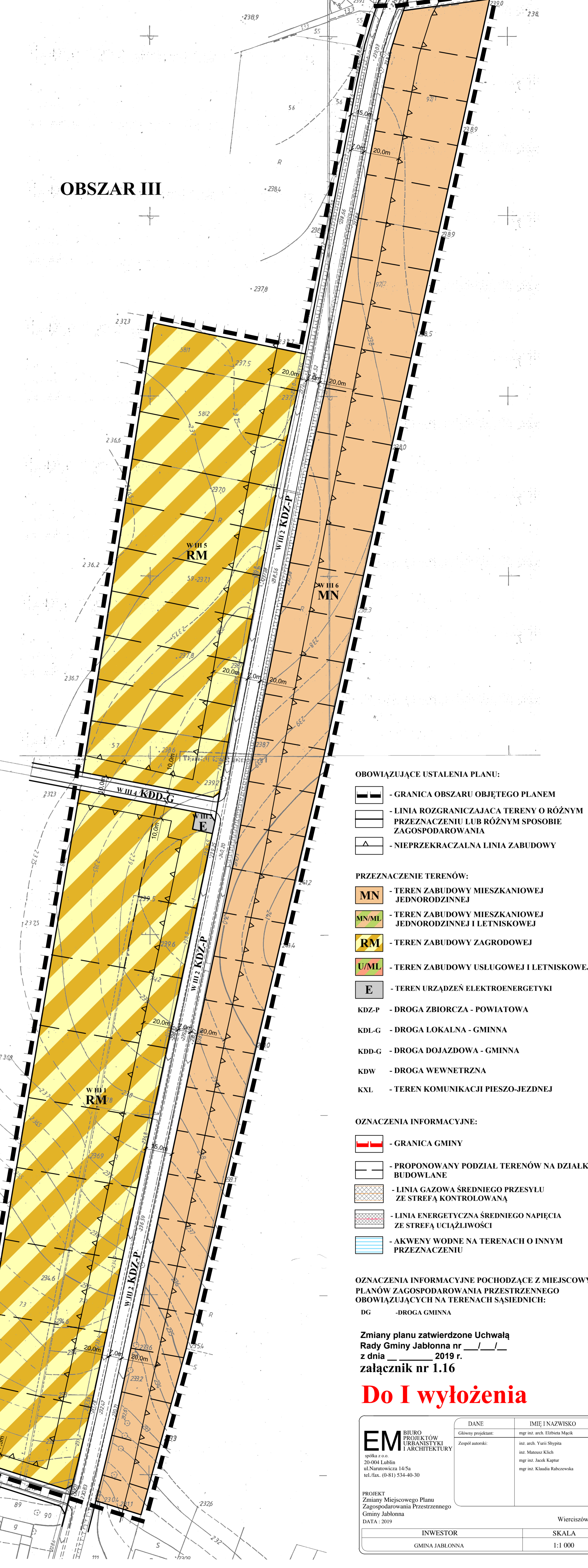
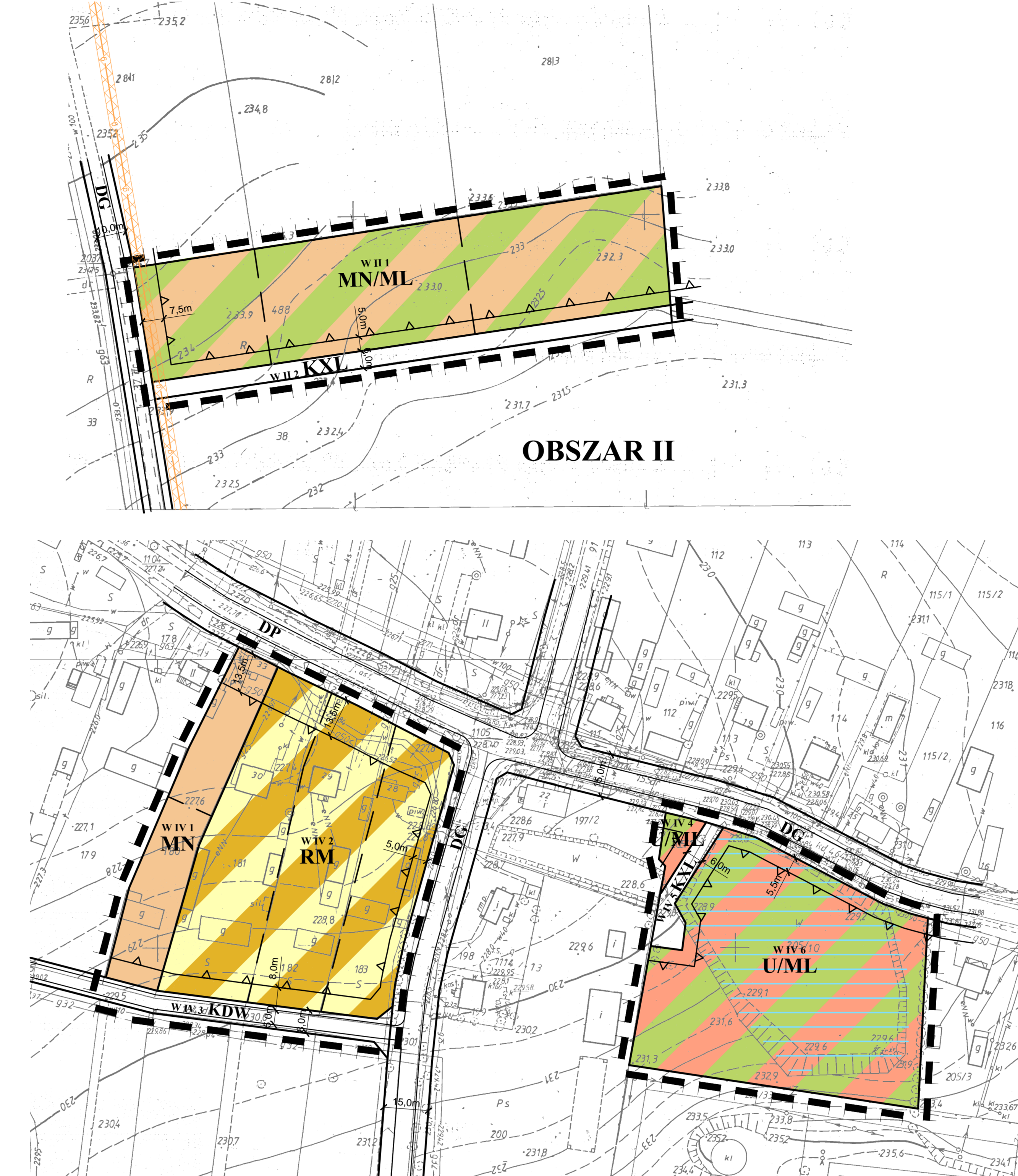


MIEJSCOWY PLAN ZAGOSPODAROWANIA PRZESTRZENNEGO GMINY JABLONNA

zmiany planu

Wierciszów

SKALA 1:1000



- OBOWIĄZUJĄCE USTALENIA PLANU:**
- GRANICA OBSZARU OBJĘTEGO PLANEM
 - LINIA ROZGRANICZAJĄCA TERENY O RÓŻNYM PRZEZNACZENIU LUB RÓŻNYM SPOSÓBIE ZAGOSPODAROWANIA
 - NIEPRZEKRACZALNA LINIA ZABUDOWY
- PRZEZNACZENIE TERENÓW:**
- MN** - TEREN ZABUDOWY MIESZKANIOWEJ JEDNORODZINNEJ
 - MN/ML** - TEREN ZABUDOWY MIESZKANIOWEJ JEDNORODZINNEJ I LETNISKOWEJ
 - RM** - TEREN ZABUDOWY ZAGRODOWEJ
 - U/ML** - TEREN ZABUDOWY USŁUGOWEJ I LETNISKOWEJ
 - E** - TEREN URZĄDZEŃ ELEKTROENERGETYKI
- KDZ-P** - DROGA ZBIORCZA - POWIATOWA
KDL-C - DROGA LOKALNA - GMINNA
KDL-G - DROGA DOJAZDOWA - GMINNA
KDW - DROGA WEWNĘTRZNA
KX - TEREN KOMUNIKACJI PIESZO-JEZDNEJ
- OZNACZENIA INFORMACYJNE:**
- GRANICA GMINY
 - PROPOZYCYJNY PODZIAŁ TERENÓW NA DZIAŁKI BUDOWLANE
 - LINIA GAZOWA ŚREDNIEGO PRZESYŁU ZE STREFĄ KONTROLOWANĄ
 - LINIA ENERGETYCZNA ŚREDNIEGO NAPIĘCIA ZE STREFĄ UCIAŻLIWOŚCI
 - AKWENY WODNE NA TERENACH O INNYM PRZEZNACZENIU
- OZNACZENIA INFORMACYJNE POCHODZĄCE Z MIEJSCOWYCH PLANÓW ZAGOSPODAROWANIA PRZESTRZENNEGO OBOWIĄZUJĄCYCH NA TERENACH SĄSIEDNICZE:**
- DG - DROGA GMINNA

Zmiany planu zatwierdzone Uchwałą Rady Gminy Jabłonna nr / / z dnia / / 2019 r. załącznik nr 1.16

Do I wyłożenia

EM Biuro Projektów i Inżynierii Technicznej S.A. ul. Karłowicza 14/5a 01-651 Warszawa	DANE Imię i nazwisko: / / Funkcja: / / Data: / /	IMIĘ I NAZWISKO / / / / / /
	PROJEKT Zmiany Miejscowego Planu Zagospodarowania Przestrzennego Gminy Jabłonna DATA: 2019	WIERCISZÓW SKALA 1:1000