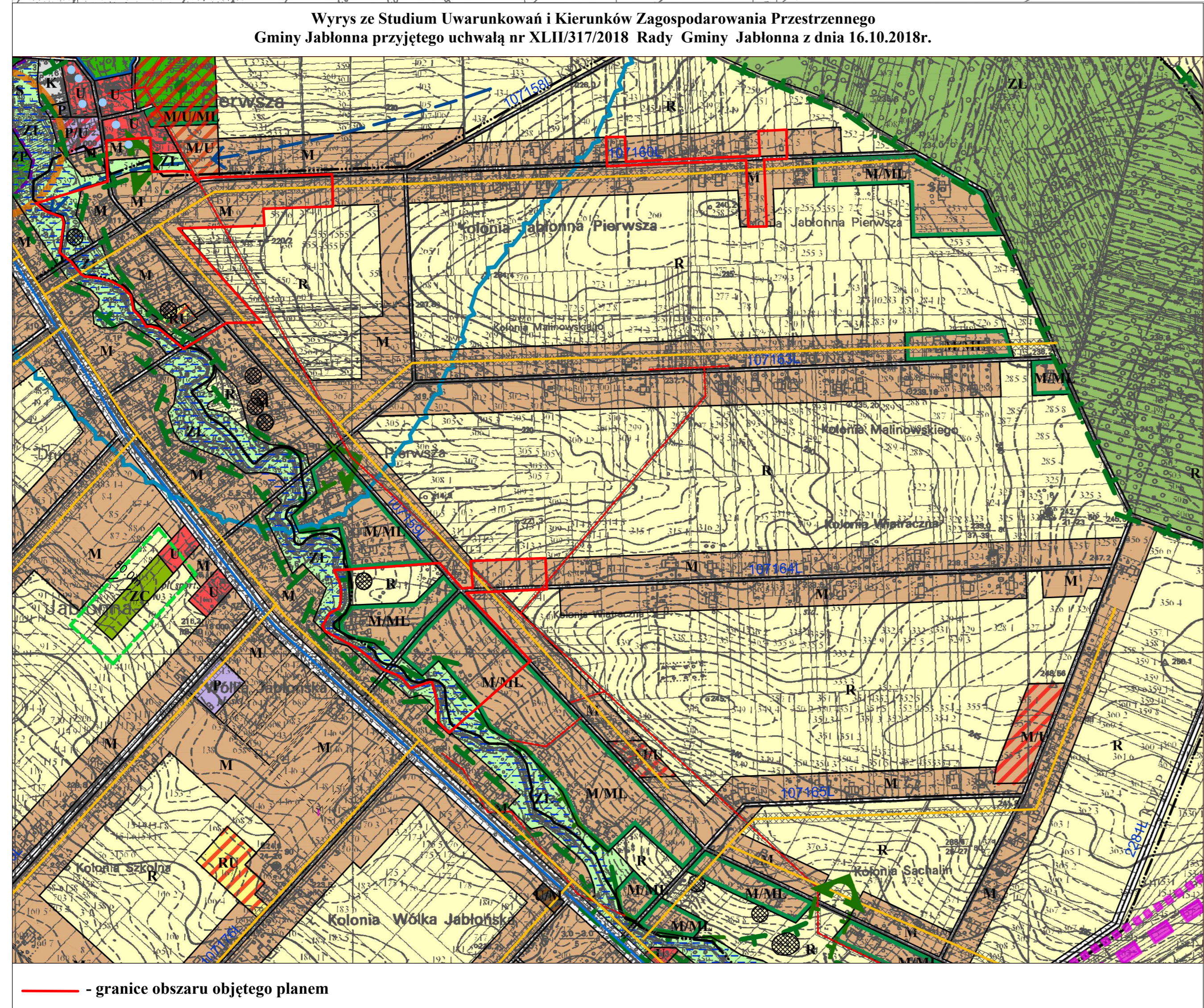
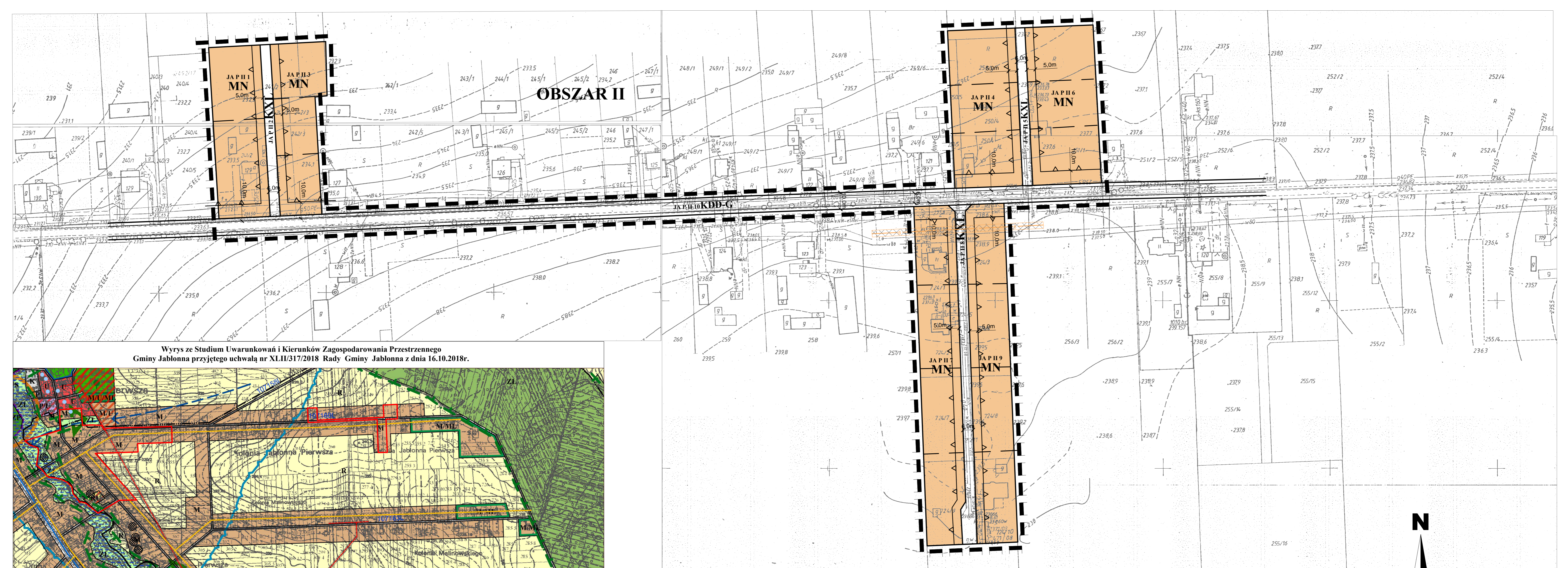
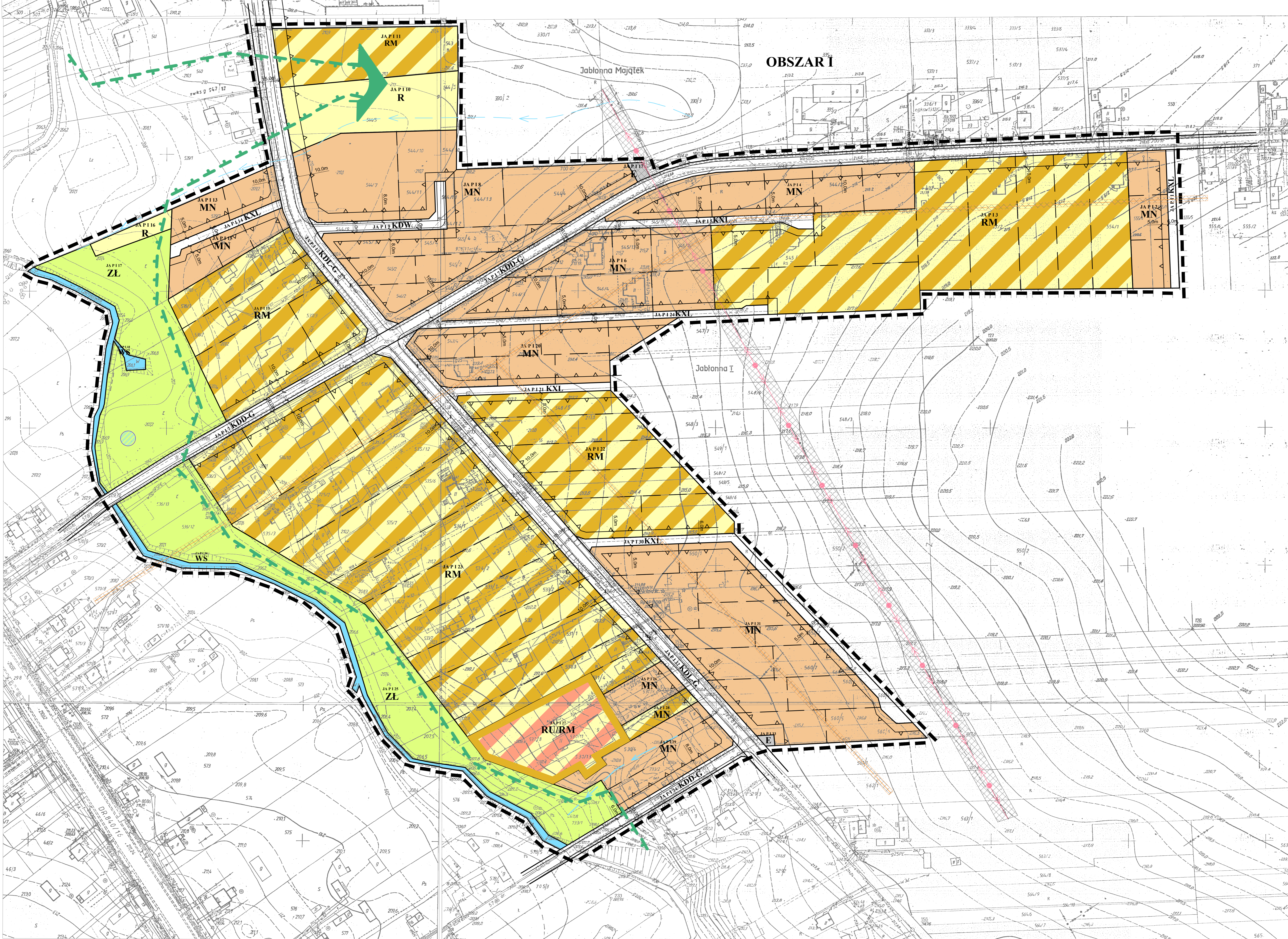


**MIEJSCOWY PLAN ZAGOSPODAROWANIA PRZESTRZENNEGO
GMINY JABLONNA
zmiany planu
Jablonna Pierwsza**

SKALA 1:1000



OZNACZENIA:

- GRANICA OPRACOWANIA
- LINIA ROZGRANICZAJĄCA TERENY OGRANICZONYMI ZAGOSPODAROWANIA
- POSTULOWANY PODZIAŁ NA BUDYSLA BUDOWLANE
- NIEPRZEKAZAŁA LINIA ZABUDOWY
- TEREN ZABUDOWY MIESZKANOWEJ JEDYNOBROTNEJ
- TEREN ZABUDOWY ZAGROBOWEJ
- TEREN WYBIEG ROBNICTWA I HODOWLI
- TEREN ZABUDOWY LETNISKOWEJ
- TEREN ROBNICZY
- TEREN ZIELENI NATURALNEJ
- TEREN WODNY OTWARTY
- SIĘK WOD PODZIEMNYCH
- EKOLOGICZNY SYSTEM OBRONNYCH
- KIERUNKI POWIAZAN W RAMACH ENOSCI
- STANOWISKA ARCHEOLOGICZNE
- TEREN URZĄDZEN ELEKTROENERGETYKI
- LINIA ENERGETYCZNA ŚREDNIEGO NAPIĘCIA ZE SZTĘPĄ UCZLIWOSCĄ
- LINIA GAZOWA ŚREDNIEGO CIŚNIENIA ZE SZTĘPĄ KONTROLIOWANĄ
- DROGA LOKALNA - GMINA
- DROGA DROGAZBOWA - GMINA
- DROGA WSIWNY TRASA
- TEREN KOMUNIKACJI PRZEZŁAZNEJ

Zmiany planu zatwierdzone Uchwałą Rady Gminy Jablonna nr 2018/15 z dnia 16.10.2018 r.
załącznik nr 1.6.2

Faza uzgodnień

EM	PROJEKTANT	PROJEKTANT
	ADRES	ADRES
DATA	DATA	DATA
SKALA	SKALA	SKALA