

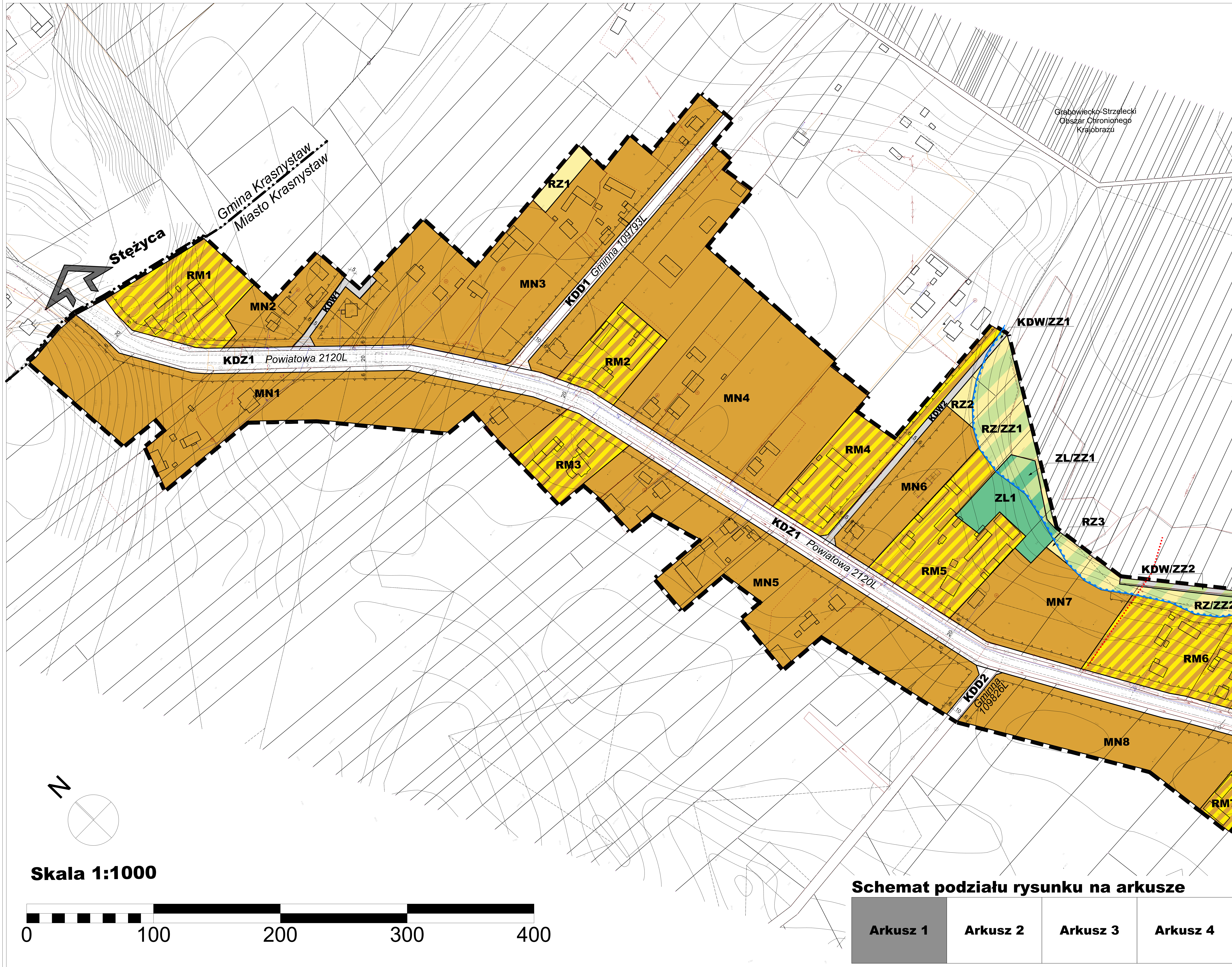
Miejscowy plan zagospodarowania przestrzennego terenu położonego w rejonie ulic Wspólnej, Łąkowej, Topolowej, Bocianie, Rybiej, Kołowrót i Kościuszki w Krasnymstawie

Miasto  
Powiat:  
Województwo:

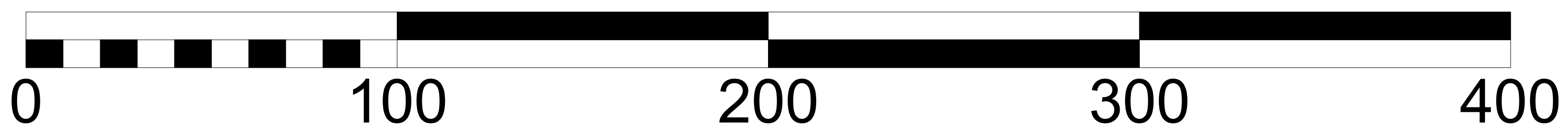
KRASNYSTAW  
Krasnostawski  
Lubelskie

**RYSUNEK PLANU**

Załącznik graficzny nr 1  
do uchwały  
Nr VI/31/2015  
RADY MIASTA KRASNYSTAW  
z dnia  
31 marca 2015 r.  
**Arkusz Nr 1**



Skala 1:1000



**Schemat podziału rysunku na arkusze**

Arkusz 1	Arkusz 2	Arkusz 3	Arkusz 4
----------	----------	----------	----------

FABRYKAKRESEK

**PAU**  
MARCINIAK

Pracownia Architektury i  
Urbanistyki  
Łukasz Marciniak

Ul. Słowiańska 17  
64-140 Włoszakowice  
Tel. 606 948 138

e-mail urbanstory@interia.pl

NIP 697-176-34-36  
REGON 301199514

Skala rysunku 1:1000      Skala wydruku 1:1000

Główny projektant  
inż. arch. Ł. Marciniak, ZOIU z-451

Projektant  
mgr inż. K. Szlafka



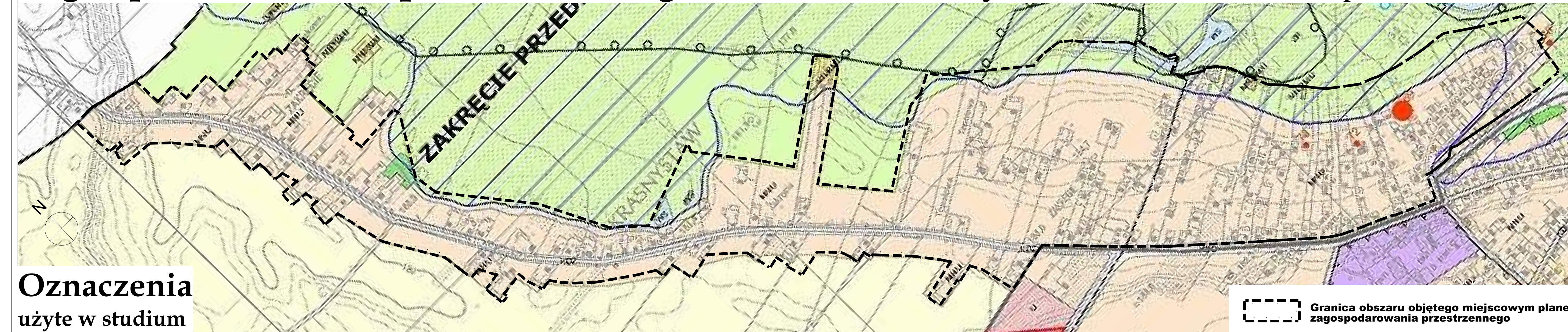
# Miejscowy plan zagospodarowania przestrzennego położonego w rejonie ulic Wspólnej, Łąkowej, Topolowej, Bocianie, Rybiej, Kołowrót i Kościuszki w Krasnymstawie

Miasto  
Powiat:  
Województwo:

KRASNYSTAW  
Krasnostawski  
Lubelskie

## Wyrys ze Zmiany studium uwarunkowań i kierunków zagospodarowania przestrzennego Miasta Krasnymstaw

przyjętej uchwałą Nr X/73/2011  
Rady Miasta Krasnymstaw  
z dnia 27 października 2011 r.

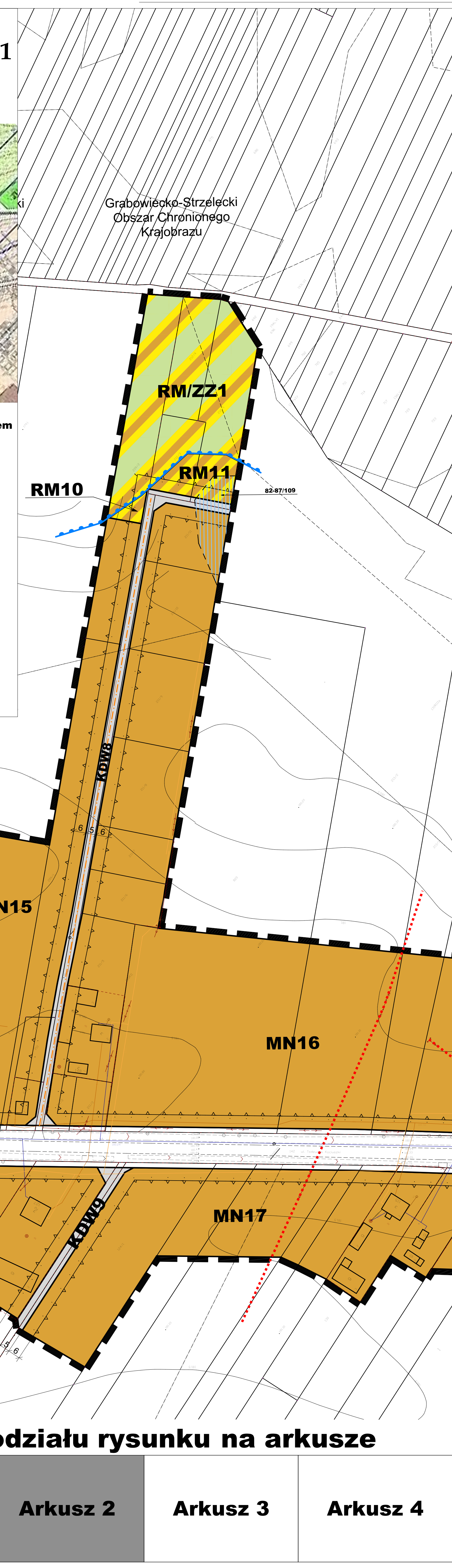
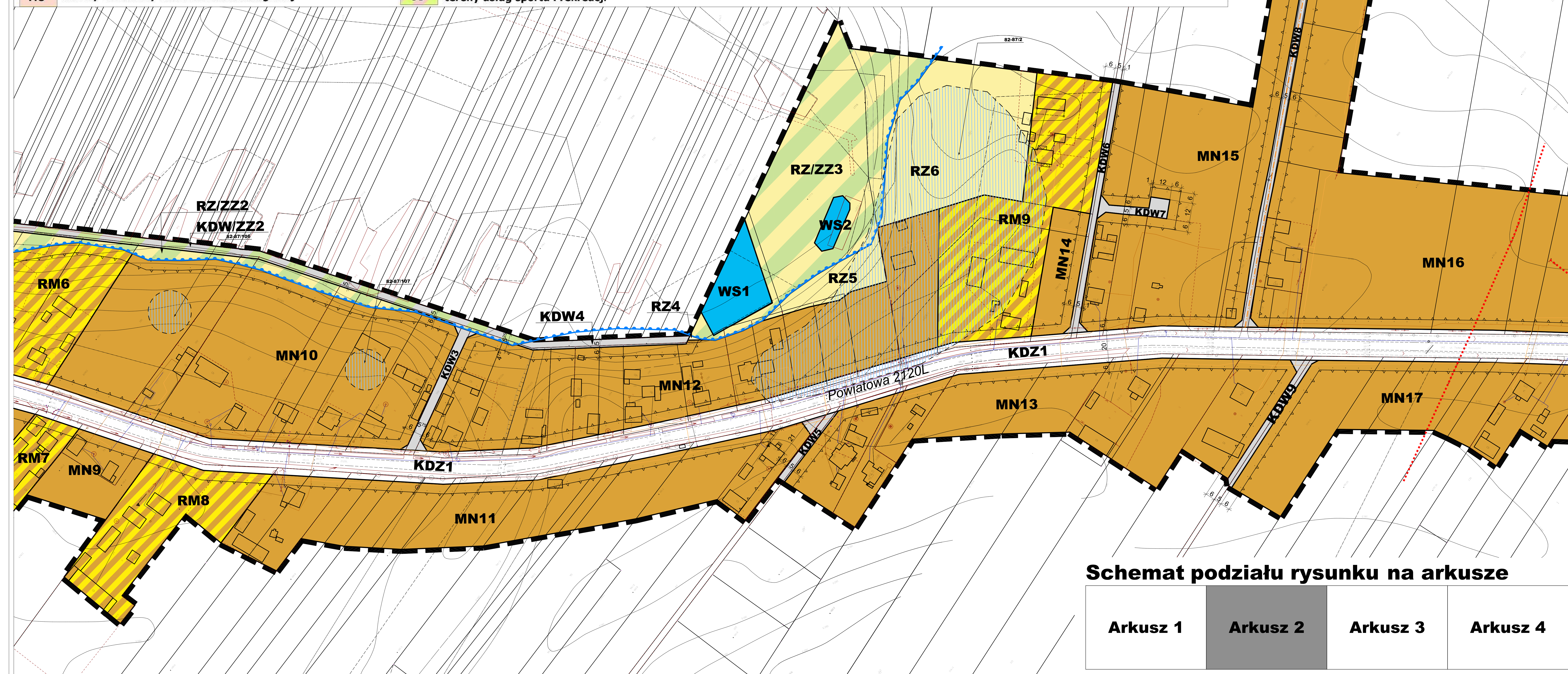


### Oznaczenia użyte w studium

- granice obrębów ewidencyjnych
- granica centralnej jednostki strukturalnej
- 1-6 obszary dla których obowiązkowe jest sporządzenie miejscowego planu zagospodarowania przestrzennego
- tereny zamknięte
- obszary wymagające rehabilitacji

- |         |  |
|---------|--|
| MN/RM/U | tereny zabudowy mieszkaniowej jednorodzinnej, zagrodowej, usługowej            |
| RU      | tereny obsługi produkcji w gospodarstwach leśnych                              |
| P       | tereny obiektów produkcyjnych, składów i magazynów                             |
| U/P     | tereny usług oraz obiektów produkcyjnych, składów i magazynów                  |
| U       | tereny usług nieuciążliwych  |
| UC      | tereny obiektów handlowych o powierzchni sprzedaży powyżej 2000 m <sup>2</sup> |
| UK      | tereny usług kultu religijnego   |
| UO      | tereny usług oświaty   |
| UP      | tereny usług publicznych   |
| MU      | tereny zabudowy mieszkaniowo-usługowej   |
| US      | tereny usług sportu i rekreacji  |

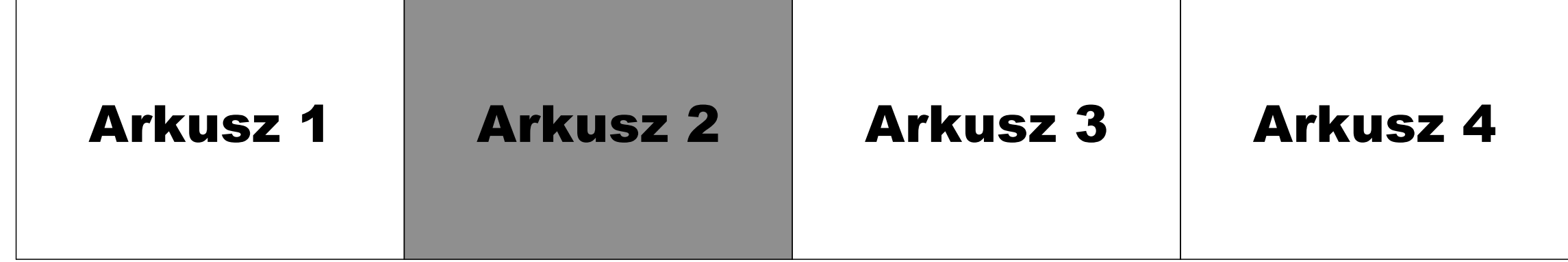
- #### TERENY OTWARTE
- |    |                                   |
|----|-----------------------------------|
| R  | tereny rolne                      |
| WS | tereny wód powierzchniowych       |
| ZC | tereny cmentarzy                  |
| ZD | tereny ogrodów działkowych        |
| ZL | tereny lasów                      |
| ZP | tereny zieleni urządzonej         |
| ZR | tereny łąk, pastwisk i nieużytków |
| ZW | tereny wałów przeciwpowodziowych  |



## RYSUNEK PLANU

Załącznik graficzny nr 1  
do uchwały  
Nr VI/31/2015  
RADY MIASTA KRASNYSTAW  
z dnia  
31 marca 2015 r.  
Arkusz Nr 2

### Schemat podziału rysunku na arkusze



### FABRYKAKRESEK

**PAU**  
MARCINIAK

Pracownia Architektury i  
Urbanistyki  
Łukasz Marciniak

Ul. Słowiańska 17  
64-140 Włoszakowice  
Tel. 606 948 138

e-mail [urbanstory@interia.pl](mailto:urbanstory@interia.pl)

NIP 697-176-34-36  
REGON 301199514

Skala rysunku 1:1000  
Skala wydruku 1:1000

Główny projektant  
inż. arch. Ł. Marciniak, ZOIU z-451

Projektant  
mgr inż. K. Szlafka



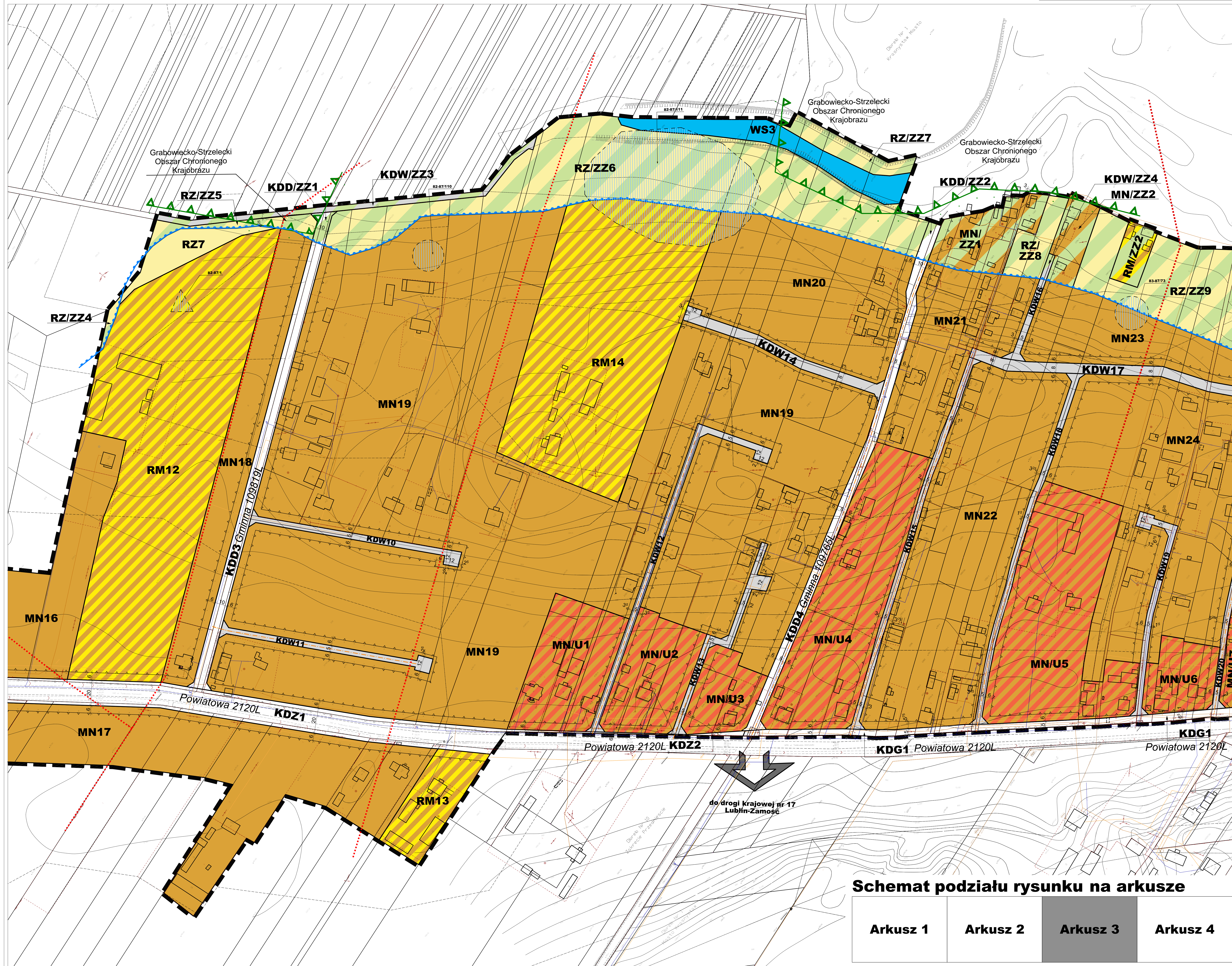
Miejscowy plan zagospodarowania przestrzennego terenu położonego w rejonie ulic Wspólnej, Łąkowej, Topolowej, Bocianiej, Rybiej, Kołowrót i Kościuszki w Krasnymstawie

Miasto  
Powiat:  
Województwo:

KRASNYSTAW  
Krasnostawski  
Lubelskie

RYSUNEK PLANU

Załącznik graficzny nr 1  
do uchwały  
Nr VI/31/2015  
RADY MIASTA KRASNYSTAW  
z dnia  
31 marca 2015 r.  
Arkusz Nr 3



Schemat podziału rysunku na arkusze

Arkusz 1	Arkusz 2	Arkusz 3	Arkusz 4
----------	----------	----------	----------

FABRYKAKRESEK

**PAU**  
MARCINIAK

Pracownia Architektury i  
Urbanistyki  
Łukasz Marciniak

Ul. Słowińska 17  
64-140 Włoszakowice  
Tel. 606 948 138

e-mail urbanstory@interia.pl

NIP 697-176-34-36  
REGON 301199514

Skala rysunku 1:1000 Skala wydruku 1:1000

Główny projektant  
inż. arch. Ł. Marciniak, ZOIU z-451

Projektant  
mgr inż. K. Szlafka



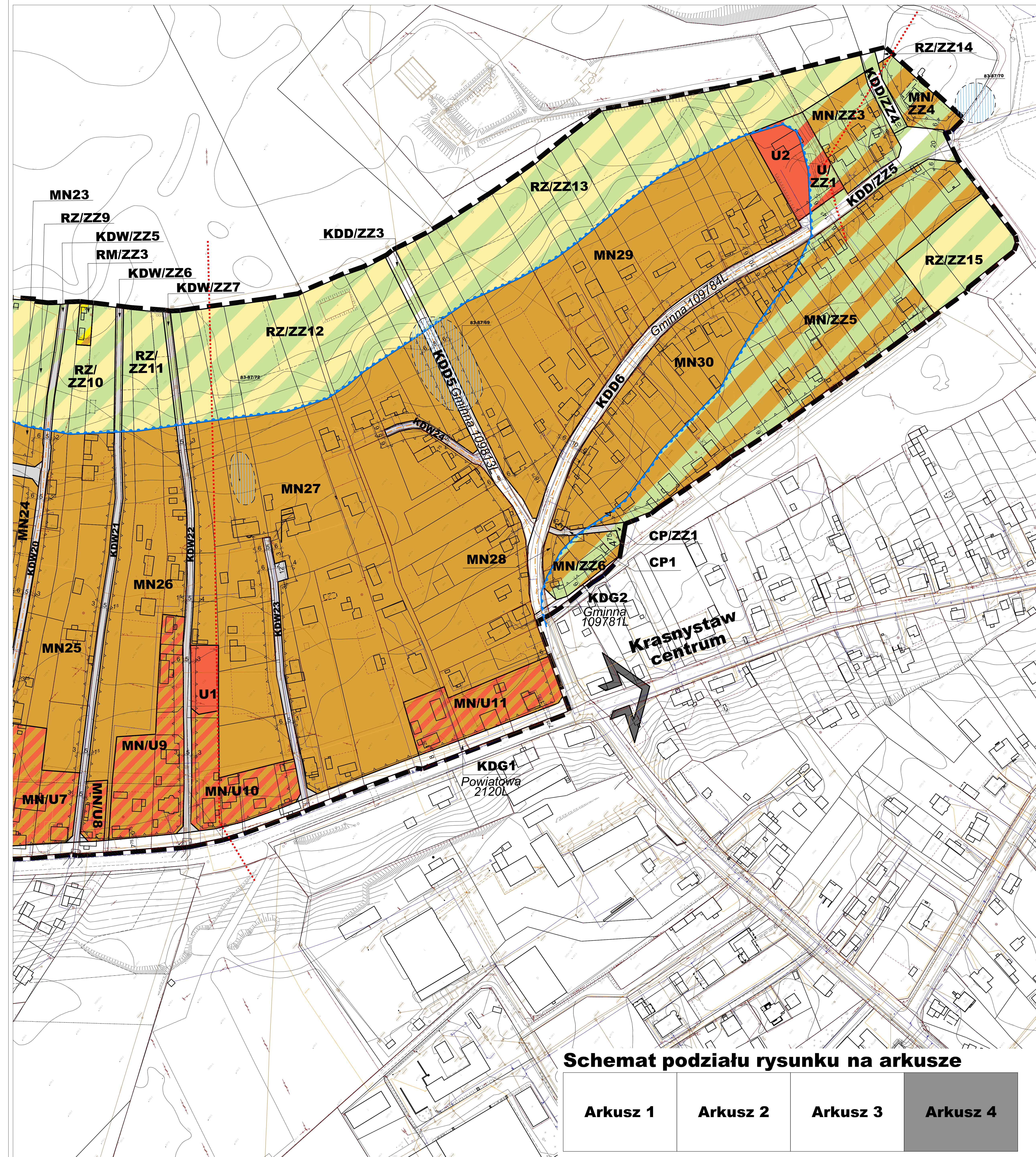
# Miejscowy plan zagospodarowania przestrzennego terenu położonego w rejonie ulic Wspólnej, Łąkowej, Topolowej, Bocianie, Rybiej, Kołowrót i Kościuszki w Krasnymstawie

Miasto  
Powiat:  
Województwo:

KRASNYSTAW  
Krasnostawski  
Lubelskie

## RYSUNEK PLANU

Załącznik graficzny nr 1  
do uchwały  
Nr VI/31/2015  
RADY MIASTA KRASNYSTAW  
z dnia  
31 marca 2015 r.  
Arkusz Nr 4



### OZNACZENIA

- Granica obszaru objętego planem miejscowym
- Linia rozgraniczająca tereny o różnym przeznaczeniu lub różnych zasadach zagospodarowania

### BARWNE OZNACZENIA GRAFICZNE I LITEROWE DOTYCZĄCE PRZEZNACZENIA TERENÓW LUB ZASAD ICH ZAGOSPODAROWANIA

- MN Tereny zabudowy mieszkaniowej jednorodzinnej
- MN/U Tereny zabudowy mieszkaniowej jednorodzinnej oraz usługowej
- MN/ZZ Tereny zabudowy mieszkaniowej jednorodzinnej - obszary zagrożone powodzią
- U Tereny zabudowy usługowej
- U/ZZ Tereny zabudowy usługowej - obszary zagrożone powodzią
- RZ Tereny zieleni nieurządzonej
- RZ/ZZ Tereny zieleni nieurządzonej - obszary zagrożone powodzią
- RM Tereny zabudowy zagrodowej w gospodarstwach rolnych
- RM/ZZ Tereny zabudowy zagrodowej w gospodarstwach rolnych - obszary zagrożone powodzią
- ZL Lasy
- ZL/ZZ Lasy - obszary zagrożone powodzią
- WS Tereny wód powierzchniowych śródlądowych
- KD Tereny dróg publicznych z oznaczeniem klasyfikacji:  
KDG klasy głównej  
KDZ klasy zbiorczej  
KDD klasy dojazdowej
- KD/ZZ Tereny dróg publicznych - obszary zagrożone powodzią z oznaczeniem klasyfikacji:  
KDD/ZZ klasy dojazdowej
- KDW Tereny dróg wewnętrznych
- KDW/ZZ Tereny dróg wewnętrznych - obszary zagrożone powodzią
- CP Tereny ciągów pieszych
- CP/ZZ Tereny ciągów pieszych - obszary zagrożone powodzią

### POWIĄZANIE SYSTEMU KOMUNIKACJI Z UKŁADEM ZEWNĘTRZNYM

- Powiązanie systemu komunikacji z układem zewnętrznym ze wskazaniem kierunku

### TERENY, OBSZARY I OBIEKTY CHRONIONE NA PODSTAWIE PRZEPISÓW ODRĘBNYCH

- Strefa ochrony archeologicznej dla zabytków archeologicznych - stanowisko archeologiczne do 1 ara
- Strefa ochrony archeologicznej dla zabytków archeologicznych - stanowiska archeologiczne o powierzchni 0,01-0,5 ha
- Strefa ochrony archeologicznej dla zabytków archeologicznych - stanowiska archeologiczne o powierzchni powyżej 0,5 ha
- Granica obszaru szczególnego zagrożenia powodzią
- Granica Grabowiecko-Strzeleckiego Obszaru Chronionego Krajobrazu

### OZNACZENIA ELEMENTÓW ZAGOSPODAROWANIA PRZESTRZENNEGO TERENU

- Nieprzekraczalna linia zabudowy

### OZNACZENIA NIEBĘDĄCE USTALENIAMI PLANU

- Granica administracyjna miasta
- Istniejąca napowietrzna linia elektroenergetyczna 15kV
- Oznaczenie kategorii drogi w chwili uchwalenia planu wraz z numerem ewidencyjnym

### Schemat podziału rysunku na arkusze

Arkusz 1

Arkusz 2

Arkusz 3

Arkusz 4

## FABRYKAKRESEK

**PAU**  
MARCINIAK

Pracownia Architektury i  
Urbanistyki  
Łukasz Marciniak

Ul. Słowiańska 17  
64-140 Włoszakowice  
Tel. 606 948 138

e-mail urbanstory@interia.pl

NIP 697-176-34-36  
REGON 301199514

Skala rysunku 1:1000 Skala wydruku 1:1000

Główny projektant  
inż. arch. Ł. Marciniak, ZOIU z-451

Projektant  
mgr inż. K. Szlafka