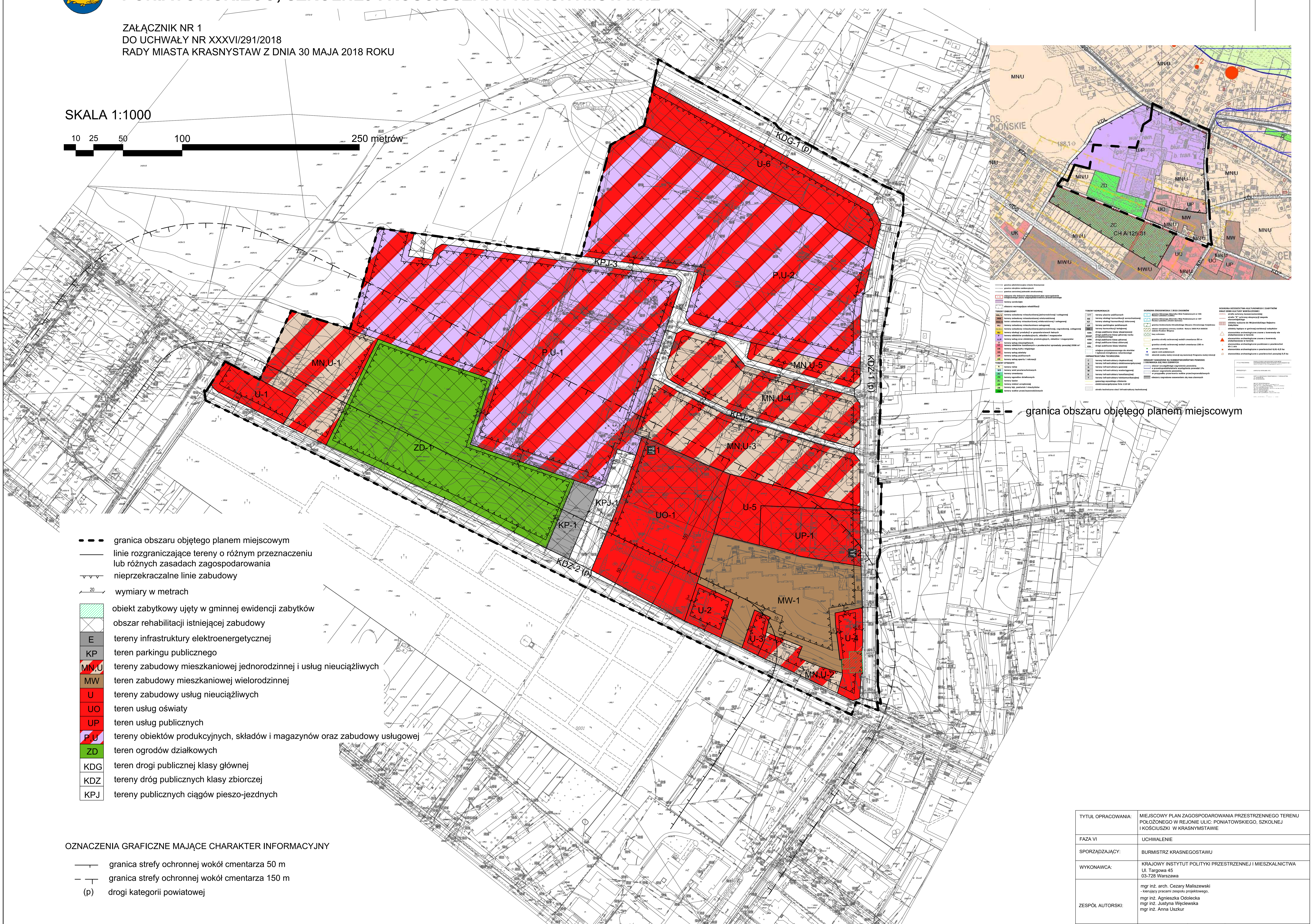
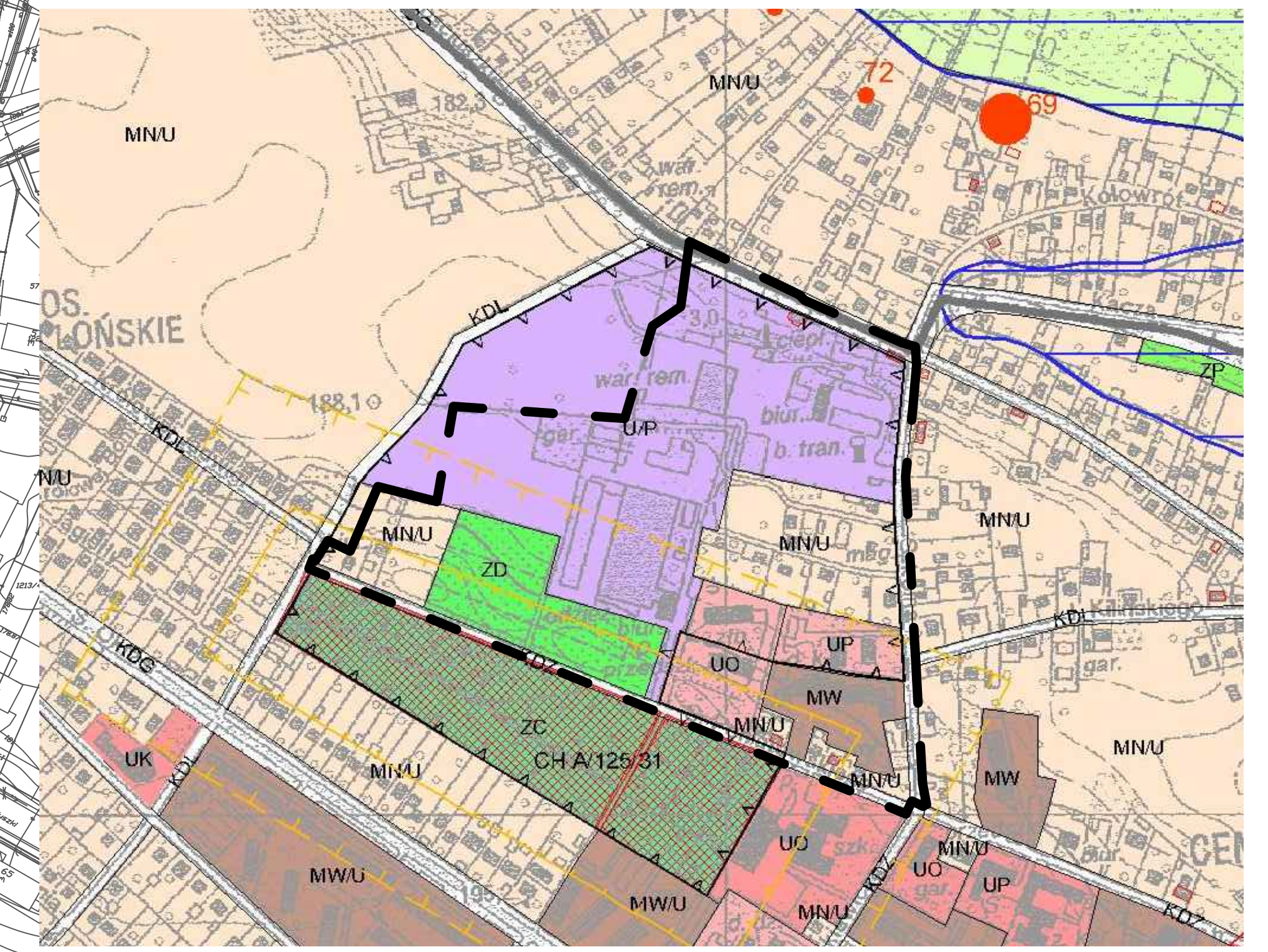


MIEJSCOWY PLAN ZAGOSPODAROWANIA PRZESTRZENNEGO TERENU POŁOŻONEGO W REJONIE ULIC: PONIATOWSKIEGO, SZKOLNEJ I KOŚCIUSZKI W KRASNYMSTAWIE

ZAŁĄCZNIK NR 1
DO UCHWAŁY NR XXXVI/291/2018
RADY MIASTA KRASNYSTAW Z DNIA 30 MAJA 2018 ROKU

SKALA 1:1000



- granica obszaru objętego planem miejscowym
- linie rozgraniczające tereny o różnym przeznaczeniu lub różnych zasadach zagospodarowania
- nieprzekraczalne linie zabudowy
- 20 wymiary w metrach
- obiekty zabytkowe ujęte w gminnej ewidencji zabytków
- obszar rehabilitacji istniejącej zabudowy
- E tereny infrastruktury elektroenergetycznej
- KP tereny parkingu publicznego
- MN, U tereny zabudowy mieszkaniowej jednorodzinnej i usług nieuciążliwych
- MW teren zabudowy mieszkaniowej wielorodzinnej
- U tereny zabudowy usług nieuciążliwych
- UO teren usług oświaty
- UP teren usług publicznych
- P, U tereny obiektów produkcyjnych, składów i magazynów oraz zabudowy usługowej
- ZD teren ogrodów działkowych
- KDG teren drogi publicznej klasy głównej
- KDZ tereny dróg publicznych klasy zbiorczej
- KPJ tereny publicznych ciągów pieszo-jezdnych

--- granica obszaru objętego planem miejscowym

OZNACZENIA GRAFICZNE MAJĄCE CHARAKTER INFORMACYJNY

- granica strefy ochronnej wokół cmentarza 50 m
- granica strefy ochronnej wokół cmentarza 150 m
- (p) drogi kategorii powiatowej

SYMBOL	OPIS
[Symbol]	tereny infrastruktury elektroenergetycznej
[Symbol]	tereny parkingu publicznego
[Symbol]	tereny zabudowy mieszkaniowej jednorodzinnej i usług nieuciążliwych
[Symbol]	teren zabudowy mieszkaniowej wielorodzinnej
[Symbol]	tereny zabudowy usług nieuciążliwych
[Symbol]	teren usług oświaty
[Symbol]	teren usług publicznych
[Symbol]	tereny obiektów produkcyjnych, składów i magazynów oraz zabudowy usługowej
[Symbol]	teren ogrodów działkowych
[Symbol]	teren drogi publicznej klasy głównej
[Symbol]	tereny dróg publicznych klasy zbiorczej
[Symbol]	tereny publicznych ciągów pieszo-jezdnych

TYTUŁ OPRACOWANIA:	MIEJSCOWY PLAN ZAGOSPODAROWANIA PRZESTRZENNEGO TERENU POŁOŻONEGO W REJONIE ULIC: PONIATOWSKIEGO, SZKOLNEJ I KOŚCIUSZKI W KRASNYMSTAWIE
FAZA VI	UCHWALENIE
SPORZĄDZAJĄCY:	BURMISTRZ KRASNOSTAWU
WYKONAWCA:	KRAJOWY INSTYTUT POLITYKI PRZESTRZENNEJ I MIESZKALNICTWA Ul. Targowa 45 03-726 Warszawa
ZESPÓŁ AUTORSKI:	mgr inż. arch. Cezary Maliszewski + kierujący pracami zespołu projektowego: mgr inż. Agnieszka Odolecka mgr inż. Justyna Wędełowska mgr inż. Anna Uszkur
DATA:	16.04.2018 r. SKALA: 1:1000