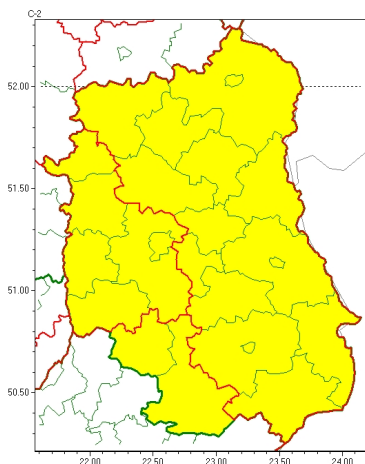


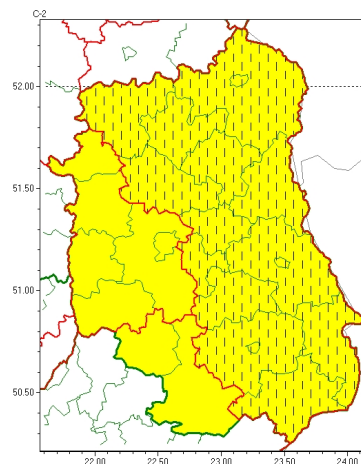


Zasięg ostrzeżeń w województwie

Intensywne opady śniegu
2022-11-23 21:49



Opady mrozzące
2022-11-23 21:49



WOJEWÓDZTWO LUBELSKIE
OSTRZE ENIA METEOROLOGICZNE ZBIORCZO NR 185
WYKAZ OBOWIĄZUJĄCYCH CYCHOSTRZEŃ
o godz. 21:49 dnia 23.11.2022

Zjawisko/Stopień zagrożenia	Opady mrozzące/1 ZMIANA
Obszar (w nawiasie numer ostrzeżenia dla powiatu)	powiaty: bialski(84), Biała Podlaska(84), Chełm(96), chełmski(96), hrubieszowski(93), krasnostawski(96), lubartowski(84), Łęczycki(93), łukowski(83), parczewski(83), radzyński(83), widnicki(95), tomaszowski(98), włodawski(88), zamojski(97), Zamość (97)
Ważność	od godz. 21:48 dnia 23.11.2022 do godz. 03:00 dnia 24.11.2022
Prawdopodobieństwo	70%
Przebieg	Miejscami prognozowane są słabe opady mrozzącego deszczu lub mawki powodujące gołoled.
SMS	IMGW-PIB OSTRZEŻEGA: MARZNI CEOPADY/1 lubelskie (16 powiatów) od 21:48/23.11 do 03:00/24.11.2022 mrozzące opady, drogi liskie. Dotyczy powiatów: bialski, Biała Podlaska, Chełm, chełmski, hrubieszowski, krasnostawski, lubartowski, Łęczycki, łukowski, parczewski, radzyński, widnicki, tomaszowski, włodawski, zamojski i Zamość.
RSO	Woj. lubelskie (16 powiatów), IMGW-PIB wydał ostrzeżenie pierwszego stopnia o opadach mrozzących
Uwagi	Brak.
Zjawisko/Stopień zagrożenia	Intensywne opady śniegu/1
Obszar (w nawiasie numer ostrzeżenia dla powiatu)	powiaty: bialski(85), Biała Podlaska(85), biłgorajski(101), Chełm(97), chełmski(97), hrubieszowski(95), janowski(99), krasnostawski(98), krańcicki(98), lubartowski(85), lubelski(96), Lublin(94), Łęczycki(94), łukowski(84), opolski(95), parczewski(84), puławski(88), radzyński(84), rycki(87), widnicki(97), tomaszowski(100), włodawski(89), zamojski(99), Zamość (99)
Ważność	od godz. 19:00 dnia 23.11.2022 do godz. 12:00 dnia 24.11.2022



Prawdopodobieństwo	90%
Przebieg	Prognozowane są opady niegu powodujące przyrost pokrywy śnieżnej o 10 cm do 15 cm.
SMS	IMGW-PIB OSTRZEŻA: NIEG/1 lubelskie (wszystkie powiaty) od 19:00/23.11 do 12:00/24.11.2022 przyrost pokrywy 15 cm. Dotyczy powiatów: wszystkie powiaty.
RSO	Woj. lubelskie (wszystkie powiaty), IMGW-PIB wydał ostrzeżenie pierwszego stopnia o intensywnych opadach niegu
Uwagi	Ostrzeżenie może być kontynuowane.
Zjawisko/Stopień zagrożenia	Opady mroźne/1
Obszar (w nawiasie numer ostrzeżenia dla powiatu)	powiaty: krańcowski(97), lubelski(95), Lublin(93), opolski(94), puławski(87), rycki(86)
Ważność	od godz. 21:00 dnia 23.11.2022 do godz. 03:00 dnia 24.11.2022
Prawdopodobieństwo	70%
Przebieg	Prognozowane są słabe opady mroźnego deszczu lub młotki powodujące gołota.
SMS	IMGW-PIB OSTRZEŻA: MARZNE OPADY/1 lubelskie (6 powiatów) od 21:00/23.11 do 03:00/24.11.2022 mroźne opady, drogi śliskie. Dotyczy powiatów: krańcowski, lubelski, Lublin, opolski, puławski i rycki.
RSO	Woj. lubelskie (6 powiatów), IMGW-PIB wydał ostrzeżenie pierwszego stopnia o opadach mroźnych
Uwagi	Brak.
Zjawisko/Stopień zagrożenia	Opady mroźne/1
Obszar (w nawiasie numer ostrzeżenia dla powiatu)	powiaty: biłgorajski(100), janowski(98)
Ważność	od godz. 19:00 dnia 23.11.2022 do godz. 24:00 dnia 23.11.2022
Prawdopodobieństwo	80%
Przebieg	Prognozowane są słabe opady mroźnego deszczu lub młotki powodujące gołota.
SMS	IMGW-PIB OSTRZEŻA: MARZNE OPADY/1 lubelskie (2 powiaty) od 19:00/23.11 do 24:00/23.11.2022 mroźne opady, drogi śliskie. Dotyczy powiatów: biłgorajski i janowski.
RSO	Woj. lubelskie (2 powiaty), IMGW-PIB wydał ostrzeżenie pierwszego stopnia o opadach mroźnych
Uwagi	Brak.
<p>Opracowanie niniejsze i jego format, jako przedmiot prawa autorskiego podlega ochronie prawnej, zgodnie z przepisami ustawy z dnia 4 lutego 1994r o prawie autorskim i prawach pokrewnych (dz. U. z 2006 r. Nr 90, poz. 631 z późn. zm.). Wszelkie dalsze udostępnianie, rozpowszechnianie (przedruk, kopiowanie, wiadomości sms) jest dozwolone wyłącznie w formie dosłownej z bezwzględnym wskazaniem źródła informacji tj. IMGW-PIB.</p>	