

**INFORMATOR EDUKACYJNY**

---

**2023/2024**

---

**Zespół Szkół Ponadpodstawowych**

---

**w Niemczech**

---

---



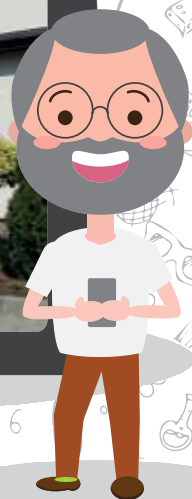
## Zespół Szkół Ponadpodstawowych w Niemcach

ul. Różana 8, 21-025 Niemce

tel. 81 756 14 78

[www.zspniemce.pl](http://www.zspniemce.pl)

e mail: [zso.niemce@powiat.lublin.pl](mailto:zso.niemce@powiat.lublin.pl)





## **Drodzy Uczniowie Szanowni Rodzice**

*W najbliższym czasie staniecie przed jednym z ważniejszych wyborów w Waszym życiu. Chcąc Wam pomóc w podjęciu przemyślanej i dobrej decyzji, przygotowaliśmy informator z ofertą edukacyjną szkół ponadpodstawowych z Powiatu Lubelskiego.*

*Przygotowaliśmy informacje o profilach klas w liceach ogólnokształcących oraz zawodach, w których kształcą technika i szkoły branżowe. Znajdziecie tu również ofertę zajęć pozalekcyjnych.*

*Jeżeli chcecie się szybko usamodzielnić i rozpocząć pracę w zawodzie, a przede wszystkim lubicie wykonywać zadania praktyczne, możecie wybrać szkołę branżową I stopnia. Ucząc się w tego typu szkole zdobywa się ogólną wiedzę oraz praktykę zawodową. Wybierając technikum musicie pamiętać o tym, że wybieracie zawód. Nauka w technikum odbywa się dwutorowo. Uczycie się przedmiotów ogólnych, z których będziecie zdawać maturę i jednocześnie przedmiotów zawodowych bezpośrednio związanych z wybranym zawodem, z których będziecie zdawać egzamin potwierdzający kwalifikacje zawodowe. Liceum ogólnokształcące – ten typ szkoły powinny wybierać przede wszystkim te osoby, które już po ukończeniu szkoły podstawowej planują edukację w dłuższej perspektywie tzn. myślą, aby po ukończeniu szkoły średniej kontynuować naukę na studiach wyższych.*

*W szkołach Powiatu Lubelskiego aktywnie prowadzona jest współpraca zagraniczna, a wymiana młodzieży jest świetną okazją do nauki języków obcych, otwiera nowe perspektywy i możliwości. Wszystkie nasze szkoły mają dobrze wyposażone pracownie przedmiotowe i warsztaty. Modernizowana jest stale baza dydaktyczna i infrastruktura techniczna szkół.*

*Liczę, iż niniejsze wskazówki ułatwią Wam podjęcie właściwej decyzji i każdy z Was odnajdzie swoje miejsce w szkołach Powiatu Lubelskiego.*

Zapraszam

**Zdzisław Antoń**  
**Starosta Lubelski**

## Zespół Szkół Ponadpodstawowych w Niemczech

Zespół Szkół Ponadpodstawowych w Niemczech znajduje się w pobliżu Lublina. Szkoła została wyróżniona w ogólnopolskim rankingu „Perspektyw”. Placówka dysponuje nowoczesnym wyposażeniem, które umożliwia spokojną i efektywną naukę. Oferuje również szereg zajęć pozalekcyjnych, na których uczeń może rozwijać swoje zainteresowania. Dodatkowym atutem szkoły jest możliwość poznania różnych technik kryminalistycznych oraz obsługi broni palnej.

W szkole z powodzeniem funkcjonuje sekcja podnoszenia ciężarów.



# Oferta edukacyjna



## LICEUM OGÓLNOKSZAŁCĄCE

(nauka trwa 4 lata)

### **klasa policyjno-prawna**

*przedmioty w zakresie rozszerzonym:*

język angielski, geografia

**języki obce:** j. angielski, j. niemiecki

### **klasa psychologiczna**

*przedmioty w zakresie rozszerzonym:*

biologia, wiedza o społeczeństwie

**języki obce:** j. angielski, j. niemiecki



## **TECHNIKUM**

*(nauka trwa 5 lat)*

### **technik informatyk**

*przedmioty w zakresie rozszerzonym: język angielski*

**języki obce:** j. angielski, j. niemiecki

### **technik żywienia i usług gastronomicznych**

*przedmioty w zakresie rozszerzonym: język angielski,*

**języki obce:** j. angielski, j. rosyjski, j. hiszpański (do wyboru)

### **technik architektury krajobrazu**

*przedmioty w zakresie rozszerzonym: j. angielski,*

**języki obce:** j. angielski, j. rosyjski, j. hiszpański (do wyboru)

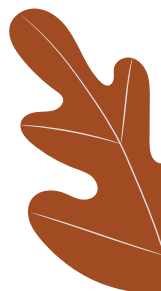
### **technik agrobiznesu**

*przedmioty w zakresie rozszerzonym: j. angielski,*

**języki obce:** j. angielski, j. rosyjski,

j. hiszpański (do wyboru)

**KWALIFIKACYJNY  
KURS ZAWODOWY**  
rolnik



**BRANŻOWA SZKOŁA I STOPNIA**  
*(nauka trwa 3 lata)*  
rolnik, cukiernik, kucharz, ogrodnik  
**język obcy:** j. angielski

**BRANŻOWA SZKOŁA II STOPNIA**  
*(nauka trwa 2 lata)*  
technik agrobiznesu,  
technik żywienia i usług gastronomicznych  
**język obcy:** j. angielski



# Atuty szkoły

- nowoczesny model kształcenia - metody nauczania i uczenia się oparte na doświadczeniu, technikach audiowizualnych, nauce w działaniu, dodatkowych szkoleniach i warsztatach
- bezpieczeństwo - szkoła objęta jest monitoringiem wizyjnym dla bezpieczeństwa uczniów
- bogata baza dydaktyczna, pracownie zawodowe, sale multimedialne wyposażone w specjalistyczne oprogramowanie komputerowe, nowoczesne zaplecze sportowe, siłownia
- doskonała lokalizacja – w centrum miejscowości Niemce, w bliskim sąsiedztwie przystanku autobusowego, dogodne połączenia komunikacyjne z Lublinem i Lubartowem
- stabilna pozycja, wieloletnia tradycja w kształceniu młodzieży, zapewniamy przygotowanie do egzaminów zawodowych i maturalnych, udział w projektach ogólnopolskich i unijnych tj. ERASMUS, ERASMUS +, Nowe kwalifikacje
- szkoła zaangażowana jest we wspólne działania z lokalnymi stowarzyszeniami i zrzeszeniami między innymi Kołem Gospodyń Wiejskich w Niemcach, Wspólna Przyszłość Stowarzyszeniem Mieszkańców Gminy Niemce, Lubelskim Stowarzyszeniem Hospicjum św. Anny, Schroniskiem dla Zwierząt w Nowodworze

## Atuty naszej szkoły



# Baza dydaktyczna

- nowoczesne klasopracownie:  
gastronomiczne, informatyczne,  
obsługi komputerowej, obsługi klienta
- pełnowymiarowa sala gimnastyczna
- sala ćwiczeń siłowych i fitness
- projektory multimedialne, tablice interaktywne,  
drukarki 3D, szybki Internet i Wi-Fi



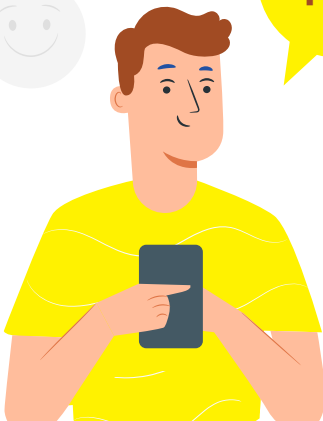


# Zajęcia pozalekcyjne

- Klub Podnoszenia Ciężarów
- Szkolny Klub Sportowy
- Szkolny Klub Wolontariusza
- Koła zainteresowań z języka angielskiego i informatyki
- „Łowcy cząsteczek”- badanie promieniowania kosmicznego z użyciem aplikacji CREDO
- fakultety przygotowujące do egzaminów maturalnych i zawodowych
- uczniowie poznają techniki obronne, uczą się obsługi broni palnej i uczestniczą w zajęciach na strzelnicy, poznają metody analizy i identyfikacji śladów za pomocą różnych technik kryminalistycznych na zajęciach z zawodowymi służbami mundurowymi.



## Zajęcia pozalekcyjne



# Zdawalność egzaminów

Uczniowie uzyskują wysokie wyniki na egzaminach zewnętrznych maturalnych i zawodowych, o czym świadczy uwzględnienie szkoły w ogólnopolskim rankingu „Perspektyw”.

Zespół Szkół  
Ponadpodstawowych  
w Niemcach





## **Drodzy Uczniowie Szanowni Rodzice**

*Wielkimi krokami zbliża się moment podjęcia jakże ważnej decyzji życiowej – wyboru najlepszej dla siebie szkoły ponadpodstawowej. Najlepszej, czyli takiej, która przez najbliższe lata pozwoli rozwijać Wasze możliwości, pasje oraz zainteresowania, a zarazem będzie wyznacznikiem wielu sukcesów w dorosłym życiu. Waszej przyszłej ścieżki zawodowej.*

*Z pełną odpowiedzialnością mogę powiedzieć, że potencjał szkół prowadzonych przez Powiat Lubelski spełni oczekiwania najbardziej ambitnych uczniów, dając im szansę na nabycie doskonałej praktyki zawodowej i bardzo dobre przygotowanie do studiowania na wymarzonych kierunkach studiów.*

*Bogata oferta zajęć pozalekcyjnych, sportowych, praktyk uczniowskich czy międzynarodowych programów, takich jak „Erasmus”, pozwala uczniom doskonalić umiejętności oraz nabywać nowe doświadczenia. Staramy się, aby nasi uczniowie wiedzieli, że sukces jest budowany nie tylko w sali lekcyjnej, ale również na zajęciach praktycznych i pozalekcyjnych, tak aby każdy mógł swobodnie rozwijać pomysł na siebie.*

*W trosce o Waszą przyszłość, dbamy bardzo o to, aby nasze placówki oświatowe spełniały najwyższe standardy, dlatego stale modernizujemy pracownie i wyposażamy szkoły w nowoczesny sprzęt, urządzenia i pomoce dydaktyczne, a także organizujemy kursy i staże uczniowskie. Corocznie uczniowie naszych szkół otrzymują Stypendia Starosty, przyznawane uczniom, którzy osiągają wysokie wyniki w nauce, jak również odnieśli sukcesy w sporcie. Aby pomóc Wam w wyborze jak najtrafniejszej decyzji, oddajemy w Wasze ręce ten informator, w którym znajdziecie ofertę szkół ponadpodstawowych Powiatu Lubelskiego. Życzymy przemyślanych decyzji i trafnych wyborów.*

Zapraszam

**Andrzej Chrzastowski**  
**Wicestarosta Lubelski**

*Zespół Szkół Zawodowych Nr 1  
im. mjr. H. Dobrzańskiego w Bychawie*

ul. Reymonta 4b, 23-100 Bychawa

tel. 81 566 00 45

e-mail: majorhubal@wp.pl

www.zsz.bychawa.pl

*Zespół Szkół im. M. Kopernika w Bełżycach*

ul. Bychawska 4, 24-200 Bełżyce

tel. 81 517 23 62

e-mail: zs.belzyce@powiat.lublin.pl

sekretariat@zs-belzyce.edu.pl

www.zs-belzyce.edu.pl

*Zespół Szkół im. ks. A. Kwiatkowskiego  
w Bychawie*

ul. J. Piłsudskiego 81, 23-100 Bychawa

tel. 81 566 00 19

e-mail: liceum@kwiateklo.pl

www.kwiateklo.pl

*Zespół Szkół Ponadpodstawowych  
w Niemcach*

ul. Różana 8, 21-025 Niemce

tel. 81 756 14 78

e-mail: zso.niemce@powiat.lublin.pl

www.zspniemce.pl

*Zespół Szkół Techniki Rolniczej  
im. W. Witosa w Piotrowicach*

Piotrowice 183, 23-107 Strzyżewice

tel. 81 562 81 50

e-mail: zstr.piotrow@powiat.lublin.pl

www.zstrpiotrowice.pl

*Zespół Szkół Rolniczych Centrum  
Kształcenia Zawodowego w Pszczelawoli*

Pszczela Wola 9, 23-107 Strzyżewice

tel. 81 562-80-76

e-mail: sekretariat@pszczelawola.edu.pl

www.pszczelawola.edu.pl