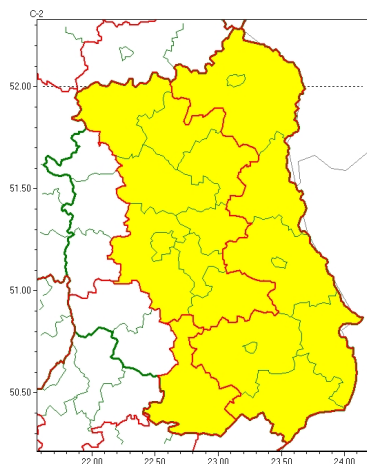


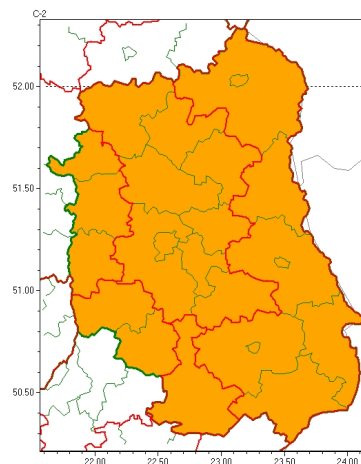


Zasięg ostrzeżeń w województwie

Burze z gradem
2023-08-17 06:48



Upał
2023-08-17 06:48



WOJEWÓDZTWO LUBELSKIE
OSTRZEŻENIA METEOROLOGICZNE ZBIORCZO NR 157
WYKAZ OBSZARÓW ZUSIĘGÓW OSTRZEŻEŃ
o godz. 06:48 dnia 17.08.2023

Zjawisko/Stopień zagrożenia	Burze z gradem/1
Obszar (w nawiasie numer ostrzeżenia dla powiatu)	powiaty: bialski(63), Biała Podlaska(63), biłgorajski(77), Chełm(68), chełmski(68), hrubieszowski(77), krasnostawski(73), lubartowski(63), lubelski(67), Lublin(67), Łęczycki(64), łukowski(63), parczewski(62), radzyński(61), widnicki(69), tomaszowski(79), włodawski(66), zamojski(78), Zamość (78)
Ważność	od godz. 15:00 dnia 17.08.2023 do godz. 23:00 dnia 17.08.2023
Prawdopodobieństwo	80%
Przebieg	Prognozowane są burze, którym miejscami będą towarzyszyć silne opady deszczu od 20 mm do 30 mm oraz porywy wiatru do 70 km/h. Miejscami grad.
SMS	IMGW-PIB OSTRZEŻENIA: BURZE Z GRADEM/1 lubelskie (19 powiatów) od 15:00/17.08 do 23:00/17.08.2023 deszcz 30 mm, grad, porywy 70 km/h. Dotyczy powiatów: bialski, Biała Podlaska, biłgorajski, Chełm, chełmski, hrubieszowski, krasnostawski, lubartowski, lubelski, Lublin, Łęczycki, łukowski, parczewski, radzyński, widnicki, tomaszowski, włodawski, zamojski i Zamość.
RSO	Woj. lubelskie (19 powiatów), IMGW-PIB wydał ostrzeżenie pierwszego stopnia o burzach z gradem
Uwagi	Brak.
Zjawisko/Stopień zagrożenia	Upał/2
Obszar (w nawiasie numer ostrzeżenia dla powiatu)	powiaty: biłgorajski(76), janowski(75), krańicki(70)



Wa no	od godz. 12:00 dnia 17.08.2023 do godz. 18:00 dnia 17.08.2023
Prawdopodobie stwo	80%
Przebieg	Prognozuje si upał. Temperatura maksymalna w dzie do 30°C. Temperatura minimalna w nocy od 17°C do 20°C.
SMS	IMGW-PIB OSTRZEGA: UPAŁ/2 lubelskie (3 powiaty) od 12:00/17.08 do 18:00/17.08.2023 temp. maks 30 st., temp min 20 st. Dotyczy powiatów: biłgorajski, janowski i kra nicki.
RSO	Woj. lubelskie (3 powiaty), IMGW-PIB wydał ostrze enie drugiego stopnia o upałach
Uwagi	Ostrze enie mo e by kontynuowane.
Zjawisko/Stopie zagro enia	Upał/2
Obszar (w nawiasie numer ostrze enia dla powiatu)	powiaty: krasnostawski(72), lubartowski(62), lubelski(66), Lublin(66), ł czy ski(63), łukowski(62), opolski(63), parczewski(61), puławski(62), radzy ski(60), rycki(62), widnicki(68)
Wa no	od godz. 13:00 dnia 13.08.2023 do godz. 18:00 dnia 17.08.2023
Prawdopodobie stwo	80%
Przebieg	Prognozuje si upały. Temperatura maksymalna w dzie od 30°C do 32°C. Temperatura minimalna w nocy od 18°C do 20°C.
SMS	IMGW-PIB OSTRZEGA: UPAŁ/2 lubelskie (12 powiatów) od 13:00/13.08 do 18:00/17.08.2023 temp. maks 32 st., temp min 18 st. Dotyczy powiatów: krasnostawski, lubartowski, lubelski, Lublin, ł czy ski, łukowski, opolski, parczewski, puławski, radzy ski, rycki i widnicki.
RSO	Woj. lubelskie (12 powiatów), IMGW-PIB wydał ostrze enie drugiego stopnia o upałach
Uwagi	Brak.
Zjawisko/Stopie zagro enia	Upał/2
Obszar (w nawiasie numer ostrze enia dla powiatu)	powiaty: bialski(62), Biała Podlaska(62), Chełm(67), chełmski(67), hrubieszowski(76), tomaszowski(78), włodawski(65), zamojski(77), Zamo (77)
Wa no	od godz. 15:30 dnia 13.08.2023 do godz. 18:00 dnia 17.08.2023
Prawdopodobie stwo	80%
Przebieg	Prognozuje si upały. Temperatura maksymalna w dzie od 30°C do 33°C. Temperatura minimalna w nocy od 17°C do 19°C.
SMS	IMGW-PIB OSTRZEGA: UPAŁ/2 lubelskie (9 powiatów) od 15:30/13.08 do 18:00/17.08.2023 temp. maks do 33. st, temp min 17-19 st. Dotyczy powiatów: bialski, Biała Podlaska, Chełm, chełmski, hrubieszowski, tomaszowski, włodawski, zamojski i Zamo .
RSO	Woj. lubelskie (9 powiatów), IMGW-PIB wydał ostrze enie drugiego stopnia o upałach
Uwagi	Ostrze enie mo e by kontynuowane.



Instytut Meteorologii i Gospodarki Wodnej - Państwowy Instytut Badawczy
Centralne Biuro Prognoz Meteorologicznych - Wydział w Warszawie

01-673 Warszawa ul. Podleśna 61
tel: 22 5694151, kom. 781774153, fax: 022-5694151
email: meteo.warszawa@imgw.pl
www: www.imgw.pl

Opracowanie niniejsze i jego format, jako przedmiot prawa autorskiego podlega ochronie prawnej, zgodnie z przepisami ustawy z dnia 4 lutego 1994r o prawie autorskim i prawach pokrewnych (dz. U. z 2006 r. Nr 90, poz. 631 z późn. zm.).

Wszelkie dalsze udostępnianie, rozpowszechnianie (przedruk, kopiowanie, wiadomości sms) jest dozwolone wyłącznie w formie dostawnej z bezwzględnym wskazaniem źródła informacji tj. IMGW-PIB.