

*„Gdy widzę dziecko ogarniają mnie dwa uczucia:
czułość do tego, kim ono jest
oraz szacunek do tego, kim może ono zostać w przyszłości”
Pasteur*

Szanowni Rodzice, Drodzy Gimnazjaliści

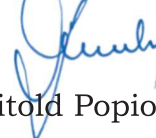
Drodzy Gimnazjaliści, zapewne już od dawna zastanawiacie się wraz z rodzicami, jak zaplanować swoją dalszą drogę edukacyjną i przyszłą karierę zawodową. Musicie wiedzieć, że nauka we właściwej szkole ponadgimnazjalnej może okazać się jej najistotniejszym etapem, który zaważy na Waszym życiu nie tylko zawodowym, ale społecznym i osobistym. Toteż decyzja o dalszym kształceniu powinna być świadoma, a więc przemyślana i podjęta rozważnie, z uwzględnieniem nie tylko Waszych zainteresowań, uzdolnień, predyspozycji psychicznych i fizycznych, ale także obecnej i prognozowanej sytuacji na rynku pracy. Od tej decyzji zależeć będzie bowiem Wasze dorosłe życie.

Chcąc pomóc w podjęciu bardzo ważnej decyzji jaką jest wybór kierunku dalszej edukacji oddaję w Wasze ręce informator oświatowy na rok szkolny 2017/2018 zawierający ofertę szkół ponadgimnazjalnych z terenu Powiatu Puławskiego. Zawiera on najważniejsze dane na temat szkół ponadgimnazjalnych i placówek oświatowych prowadzonych przez Powiat Puławski.

Mam nadzieję, że szkołą Waszych marzeń, będzie jedna ze szkół zaprezentowanych w tym opracowaniu. Chcę zapewnić, że nasza oferta oświatowa jest bardzo szeroka i może zainteresować każdego z Was.

Proszę Was o dokładne zapoznanie się z ofertami edukacyjnymi poszczególnych szkół, abyście mogli dokonać wyboru oferty umożliwiającej Wam w przyszłości jak najlepszą realizację Waszych planów, ambicji i zamierzeń, rozwinięcia zainteresowań i talentów. Drodzy uczniowie, życzę Wam, abyście zakończyli edukację w gimnazjum z satysfakcjonującymi ocenami oraz rozpoczęli naukę w nowym roku szkolnym w wymarzonej szkole ponadgimnazjalnej.

Starosta Puławski



Witold Popiołek

Puławy, marzec 2017





W roku szkolnym 2017/2018 absolwenci **gimnazjum mogą wybrać dalszą drogę kształcenia** w szkołach ponadgimnazjalnych powiatu puławskiego w następujących typach szkół

LICEUM OGÓLNOKSZTAŁCĄCE – uczniowie otrzymują wiedzę ogólną, potrzebną każdemu człowiekowi. Jest idealną szkołą, która przygotowuje Cię do egzaminów na wyższe studia, pozwoli rozwinąć różnorodne zainteresowania.

Nauka w liceum trwa 3 lata. W zależności od zainteresowań uczniów, **zwiększa się liczbę godzin wybranych przedmiotów nauczania** (tzw. rozszerzenia)

ZAPAMIĘTAJ! ukończenie liceum ogólnokształcące nie da Ci żadnego zawodu, ale świetnie przygotowuje do podjęcia wyższych studiów lub dalszego kształcenia w szkole policealnej.

TECHNIKUM to szkoła, w której **nauka trwa 4 lata.** Technikum umożliwia przystąpienie do egzaminu dojrzałości i podjęcie dalszego kształcenia w szkole wyższej. Jest to szkoła, która da Ci i zawód i – jeśli zdasz egzamin z przygotowania zawodowego – **tytuł technika** w określonym zawodzie.

Większość obecnych techników kształci swoich uczniów w tzw. zawodach szerokoprofilowych – w końcowym etapie kształcenia szkoła realizuje przygotowanie specjalistyczne, które odzwierciedla potrzeby rynku pracy oraz zainteresowania uczniowskie. Odbywa się to na przedmiotach zwanych zajęciami specjalizującymi lub specjalizacją zawodową, dających przyszłemu technikowi dodatkową wiedzę i umiejętności.

ZAPAMIĘTAJ! Absolwent technikum będzie w przyszłości pracownikiem firmy (przedsiębiorstwa), albo może samodzielnie prowadzić działalność gospodarczą. Założenia programowo-organizacyjne kształcenia w danym zawodzie w technikum określają konkretne wymagania psychofizyczne i przeciwwskazania lekarskie, obowiązujące w danym zawodzie, o które powinieneś w szkole zapytać. Unikniesz w ten sposób przykrych sytuacji, kiedy w trakcie zajęć praktycznych okaże się, że nie będziesz mógł wykonywać pewnych zadań. Może się też okazać, że nie będziesz mógł w ogóle pracować w tym zawodzie.

W związku z reformą edukacji, już od 1 września, uruchomiony zostanie nowy typ szkoły zawodowej – branżowa szkoła I stopnia.

BRANŻOWA SZKOŁA I STOPNIA – kształci swoich uczniów w cyklu 3-letnim. To szkoła adresowana dla tych młodych ludzi, którzy chcą być dobrymi fachowcami wykonywać dobry i potrzebny zawód na rynku pracy. W szkole branżowej co najmniej 50% zajęć będzie przeznaczona na kształcenie zawodowe

ZAPAMIĘTAJ! Po ukończeniu branżowej szkoły I stopnia uzyskasz dyplom potwierdzający kwalifikacje zawodowe oraz po zdaniu egzaminu zawodowego z jednej kwalifikacji, uzyskasz wykształcenie zasadnicze branżowe. Możesz również kontynuować naukę w branżowej szkole II stopnia.

Szkoły prowadzone przez Powiat Puławski przygotowały również bogatą ofertę szkół ponadgimnazjalnych dla osób dorosłych, a mianowicie:

- 3 - letnie licea ogólnokształcące dla dorosłych, których ukończenie umożliwia uzyskanie świadectwa dojrzałości po zdaniu egzaminu maturalnego (dla absolwentów gimnazjów),
- szkoły policealne dla dorosłych o okresie kształcenia nie dłuższym niż 2,5 roku (dla absolwentów szkół ponadgimnazjalnych)

W ofercie naszego Powiatu znajduje się także szkolnictwo specjalne, które odpowiada na społeczne zapotrzebowanie. Zachęcam wszystkich uczniów przed którymi stoi w tym roku wybór szkoły, aby zdecydowali się podjąć kształcenie w szkołach na terenie Powiatu Puławskiego.

24-100 Puławy, Al. Partyzantów 16
tel: 81 886 36 26, faks 81 887 99 98
sekretariat@czart.pulawy.pl
www.czart.pulawy.pl
Dyrektor - Beata Trzcńska-Staszczuk

**„Połowę pracy ma za sobą, kto dobrze zaczął,
MIEJ ODWAGĘ BYĆ MĄDRYM,
zaczynj z nami...”**



I LO im. Ks. A. J. Czartoryskiego w Puławach to, placówka oświatowa, która nie zrywając z tradycją odważnie patrzy w przyszłość. Zmienia się i dostosowuje do realiów współczesnego świata zapewniając młodzieży doskonałe wykształcenie, a tym samym umożliwia kształcenia na najlepszych uczelniach wyższych w kraju i poza jego granicami. Zapewnia wykształcenie i wychowanie do podejmowania śmiałych, ambitnych i właściwych decyzji dotyczących dalszego kształcenia zgodnego z potrzebami rynku pracy i dorosłego życia. Jednocześnie odpowiada na indywidualne potrzeby uczniów wspierając w rozwoju pasji i uzdolnień.

I LO od 100-lat związane jest z Puławami i kształci kolejne pokolenia mieszkańców miasta, województwa lubelskiego, przyciąga również młodych ludzi pragnących zdobyć bardzo dobre wykształcenie z województw ościennych.

Rok 2016 był dla całej społeczności szkolnej I LO powodem do dumy i świętowania. Bowiern szkoła obchodziła 100 – lecie swego istnienia. Był to czas wielu uroczystości, imprez i wspomnień. Czczono pamięć zasłużonych dla szkoły dyrektorów, nauczycieli i absolwentów, ale był to również czas działań nad rozwojem szkoły, która będzie spełniać wymagania uczniów i ich rodziców.

Priorytetem I LO jest doskonałe przygotowanie uczniów do egzaminu maturalnego. Dowodem na wysoką jakość nauczania są najwyższe wśród puławskich szkół wskaźniki Edukacyjnej Wartości Dodanej, co oznacza że szkoła naucza najbardziej efektywnie, najlepiej przygotowuje do matury, a poczynione przez uczniów postępy w trakcie trzyletniej edukacji w murach tej szkoły są powodem do dumy.

Każdego roku uczniowie I LO osiągają bardzo dobre wyniki na szczeblach centralnych i okręgowych olimpiad przedmiotowych z historii, biologii, chemii, geografii czy języka polskiego i angielskiego oraz ogólnopolskich konkursach przedmiotowych z matematyki i fizyki.



Szkoła może poszczycić się sukcesami sportowymi w rywalizacjach powiatowych i wojewódzkich. Uczniowie licznie reprezentują szkołę w konkursach artystycznych odnosząc sukcesy. Efektem ciężkiej pracy uczniów pod opieką nauczycieli jest przyznany szkole przez MEN tytuł Szkoły Odkrywców Talentów, potwierdzeniem zaś właściwych standardów funkcjonowania ILO jest tytuł Wiarygodnej Szkoły.

W I LO odbywają się zajęcia: naukowe, artystyczne i sportowe. Prężnie działa Koło Teatralne, a efektem pracy uczniów i ich aktorskich uzdolnień są coroczne premiery sztuk wystawianych na scenie POK Dom Chemika. Często odbywają się akcje charytatywne w ramach działalności Koła Wolontariatu, imprezy szkolne tj.: karaoke w języku angielskim czy konkurs talentów Pokaż się! Działa szkolna telewizja TV Czartorych, uczniowskie



kółko gier planszowych oraz zajęcia taneczne.

Ważnym elementem edukacji są wymiany zagraniczne młodzieży, „białe i zielone szkoły”, ciekawe wycieczki przedmiotowe i integracyjne. Tradycją są Dni Patrona Szkoły połączone ze ślubowaniem uczniów klas I i spotkania z przedstawicielami książęcego rodu Czartoryskich.

Spółeczność szkolna aktywnie uczestniczy w życiu miasta i powiatu podejmując współpracę ze środowiskiem lokalnym o charakterze patriotycznym, historycznym oraz współpracę z instytucjami lokalnymi i wspierającymi szkołę w realizacji wielu wspólnych projektów.

W 2014 r. budynek szkoły został poddany renowacji, posiada nowoczesne, bardzo dobrze wyposażone pracownie i obiekty sportowe. Szkoła zapewnia

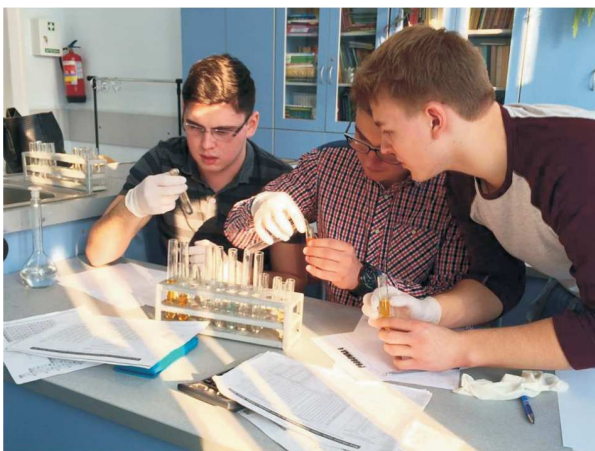
bezpieczne i higieniczne warunki nauki.

Przy szkole funkcjonuje dobrze wyposażony internat dla uczniów spoza Puław, stołówka oraz biblioteka z pracownią multimedialną i bogatym księgozbiorem.

Oferta edukacyjna na rok szkolny 2017/2018:

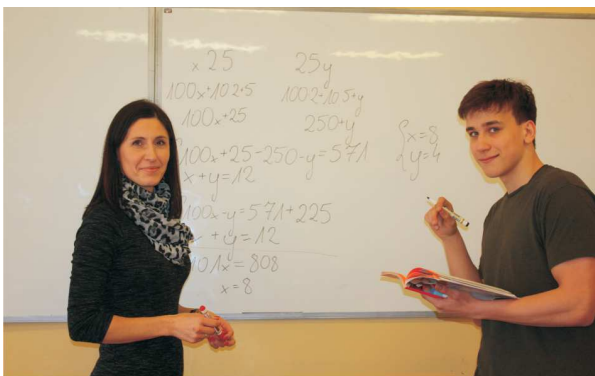
- Oferujemy **INDYWIDUALNE PROFILOWANIE** – uczeń sam dobiera profil i przedmioty realizowane w zakresie rozszerzonym w ramach trzech oferowanych przez szkołę
- **NOWE** profile klas dostosowane do potrzeb uczniów, wymogów rekrutacyjnych na studia i rynku pracy
- Nowość: **ROBOTYKA** – profesjonalne zajęcia dla uczniów wszystkich klas pierwszych

Profil matematyczno – fizyczny – politechniczny, informatyczny, architektoniczno – matematyczny



Przedmioty rozszerzone: matematyka, fizyka oraz do wyboru chemia, informatyka lub język angielski.

Rynek pracy ukierunkowany jest na fachowców z zakresu nauk ścisłych. Jeżeli chcesz sprostać wymaganiom najlepszych uczelni polskich i zagranicznych oraz dobrze przygotować się do egzaminu maturalnego na poziomie rozszerzonym z matematyki i fizyki, możesz rozpocząć naukę w naszej szkole i stworzyć sobie **swój profil edukacyjny**. Te właśnie przedmioty dadzą ci szeroki zakres wyboru kierunków studiów a nauczyciele naszej szkoły przygotowują cię do egzaminu maturalnego na poziomie rozszerzonym z matematyki i fizyki – najlepiej w całym powiecie. Po pierwszym semestrze klasy pierwszej zdecydujesz, jaki profil edukacji będzie dla ciebie odpowiedni i dokonasz wyboru jakiego przedmiotu dodatkowo będziesz uczyć się na poziomie rozszerzonym. Twój wybór nie wpłynie na konieczność zmiany klasy. Przez



trzy lata będziesz uczęszczał do klasy, do której zostaniesz zapisany na starcie. Stworzysz swój **indywidualny profil edukacyjny**, który rozpoczniesz realizować w klasie drugiej. Będzie to polegać na tym, że w tym samym czasie będziesz uczyć się np. rozszerzonej chemii, a twoi koledzy z klasy informatyki lub języka angielskiego. Damy ci również możliwość poznania świata techniki poprzez realizację przedmiotu – **robotyka** oraz nauki drugiego języka obcego jednego z: język niemiecki, język hiszpański, język rosyjski oraz język francuski.

Jeżeli myślisz o studiowaniu budownictwa, chemii, inżynierii chemicznej, procesów chemicznych, technologii produkcji oraz kierunków zbliżonych, możesz wybrać **profil politechniczny**. Przedmiotami realizowanymi na poziomie rozszerzonym będą: **matematyka, fizyka i chemia**.

Jeśli myślisz o studiowaniu informatyki, mechatroniki, robotyki oraz kierunków zbliżonych, możesz wybrać **profil informatyczny**. Przedmiotami realizowanymi na poziomie rozszerzonym będą: **matematyka, fizyka i informatyka**. Robotyka w tym profilu będzie zawierać elementy programowania.

Jeśli myślisz o studiowaniu architektury oraz kierunków zbliżonych, możesz wybrać **profil architektoniczno – matematyczny**. Przedmiotami realizowanymi na poziomie rozszerzonym będą: **matematyka, fizyka i język angielski**. Dodatkowo w tym profilu będziesz uczyć się rysunku w klasie drugiej natomiast w klasie trzeciej – rysunku technicznego.

Dzięki takiej edukacji nabędziesz umiejętności logicznego myślenia, analizy i syntezy problemu, dokładności i konsekwencji w działaniu.



Profil biomedyczny

Przedmioty rozszerzone: biologia, chemia oraz do wyboru matematyka lub język angielski

Przedmiot dodatkowy: dietetyka lub biochemia

Profil biomedyczny jest dla uczniów pragnących zdobyć dobre wykształcenie z zakresu nauk przyrodniczych. Jesteś miłośnikiem **biologii i chemii** chcesz przedmioty te realizować w zakresie rozszerzonym wybierz klasę biomedyczną i stwórz swój indywidualny **profil edukacyjny**. Dokonasz tego w II semestrze klasy I wybierając dodatkowo trzecie rozszerzenie – **język angielski** lub **matematykę**, w zależności od planowanego kierunku studiów i wymagań rekrutacyjnych uczelni. Część klasy będzie uczyć się na matematykę w zakresie rozszerzonym, a część na rozszerzony język angielski, dlatego nie będziesz musiał zmieniać klasy. Dodatkowo oferujemy uczniom klas I profesjonalne zajęcia z **robotyki**, co jest nowością na rynku edukacyjnym. Przedmioty dodatkowe realizowane jako uzupełnienie od klasy II to **dietetyka lub biochemia**. Dobierzemy dla ciebie drugi język:



niemiecki, hiszpański, rosyjski lub francuski.

Profil ten da ci szerokie spektrum możliwości dostania się na różnorodne, atrakcyjne kierunki studiów takich jak: medycyna, weterynaria, biotechnologia, inżynieria chemiczna, psychologia, AWF, analityka medyczna i wielu innych o nachyleniu przyrodniczym.



Profil społeczno - ekonomiczny

Przedmioty rozszerzone: wiedza o społeczeństwie, geografia oraz do wyboru język angielski lub matematyka

Przedmiot dodatkowy: ekonomia w praktyce

Profil społeczno – ekonomiczny to propozycja dalszego kształcenia dla miłośników przedmiotów humanistycznych i ciekawych świata. Jeśli interesujesz się ekonomią, gospodarką, prawem czy problemami społecznymi to wybierz tę klasę i stwórz **swój indywidualny profil edukacyjny**. Jeśli pragniesz dodatkowo rozwijać swoje kompetencje lingwistyczne wybierz dodatkowo trzeci przedmiot rozszerzony – **język angielski**. Jeśli jednak stawiasz na naukę **matematyki** wybierz ten przedmiot jako trzeci przedmiot realizowany w zakresie rozszerzonym.

O tym, który przedmiot wybierasz zdecydujesz w II semestrze klasy I. Część uczniów będzie uczęszczać na zajęcia z języka angielskiego rozszerzonego, a część na matematykę w zakresie rozszerzonym, dlatego nie będziesz musiał zmieniać klasy, natomiast będziesz mógł realizować **swój indywidualny profil edukacyjny**. Przedmiot dodatkowy - **ekonomia w praktyce** pozwoli ci zgłębić tajniki analizy rynku oraz gospodarki całego świata.

Dodatkowo w klasie I będziesz uczęszczać na zajęcia **z robotyki - co jest nowością na rynku edukacyjnym**. Dobierzemy dla ciebie drugi język obcy np.: niemiecki, rosyjski, francuski czy hiszpański.

Klasa o profilu społeczno – ekonomicznym jest odpowiedzią na potrzeby uczniów o wszechstronnych

zainteresowaniach i uzdolnieniach. W trakcie nauki nabydziesz podstawowych umiejętności związanych z funkcjonowaniem w warunkach gospodarki rynkowej i będziesz mógł podjąć studia wyższe na wielu wydziałach i kierunkach takich jak: ekonomia, inżynieria zarządzania, finanse, bankowość, zarządzanie i marketing, handel zagraniczny, a także administracja, turystyka, geoinformatyka, kartografia czy geodezja, a tym samym przygotujesz się do prowadzenia własnej działalności, pracy w biznesie czy administracji publicznej.

Jesteś otwarty na świat i posiadasz lub pragniesz rozwijać zdolności matematyczne bądź lingwistyczne wybierz klasę o profilu społeczno - ekonomicznym.



Profil artystyczny

Przedmioty rozszerzone: język polski, geografia oraz wiedza o społeczeństwie lub język angielski

Przedmioty dodatkowe: edukacja teatralna i muzyczna

Profil artystyczny jest adresowany do młodzieży pragnącej rozwijać swoje pasje związane z szeroko rozumianą sztuką. W ramach tego profilu oferujemy rozszerzenia z języka polskiego i geografii oraz do wyboru **wiedzy o społeczeństwie lub języka angielskiego**. Decyzję dotyczącą trzeciego rozszerzenia, bez konieczności zmieniania klasy podejmiesz w II semestrze I roku i stworzysz **własny profil edukacyjny**, w zależności od planowanego kierunku studiów. **Edukacja teatralna i muzyczna**, uzupełnione o zajęcia praktyczne przybliżające pracę mediów, stanowią ofertę tej klasy. Nabydziesz wiedzy o ruchu scenicznym i kulturze żywego słowa. Przygotujemy cię do aktywnego udziału w kulturze jako świadomego odbiorcę i twórcę. Edukacja przez sztukę wpłynie na rozwój predyspozycji twórczych, **zdobędziesz wiedzę o teatrze** poprzez aktywne uczestnictwo w działaniach teatralnych, będziesz analizować i interpretować dzieła literackie i adaptacje sceniczne. Zapewnimy ci bezpośredni kontakt z kulturą teatralną i spektaklami. Dodatkowo będziesz mógł uczyć się śpiewu oraz aranżacji utworów muzycznych. Poznasz tajniki pracy



z głosem, **rozwiniesz swoje umiejętności wokalne i muzyczne**. Niecodzienną innowacją będą elementy robotyki, przydatnej w nowoczesnym widzeniu nauk humanistycznych. Dobierzemy dla Ciebie drugi język obcy: hiszpański, niemiecki, rosyjski lub francuski,

Wybór profilu daje możliwość zdobycia umiejętności wokalnych i aktorskich, co może ułatwić podjęcie studiów na różnych kierunkach: aktorstwo, muzykologia, kulturoznawstwo, dziennikarstwo i komunikacja społeczna, filologia polska, filologia angielska, pedagogika przedszkolna i wczesnoszkolna.



Profil humanistyczny

Przedmioty rozszerzone: język polski, historia oraz do wyboru wiedza o społeczeństwie lub język angielski

Przedmiot dodatkowy: historia sztuki i filozofia

Klasa humanistyczna jest adresowana do młodzieży o zainteresowaniach humanistycznych, lubiących literaturę, aktywnych społecznie, twórczych, ciekawych świata i ludzi. W ramach tego profilu oferujemy **rozszerzenia z języka polskiego, historii oraz z wiedzy o społeczeństwie lub języka angielskiego**. W II semestrze klasy I podejmiesz decyzję dotyczącą trzeciego przedmiotu rozszerzonego i w zależności od wymagań rekrutacyjnych uczelni wyższej lub kierunku, który w przyszłości będziesz chciał studiować wybierzesz rozszerzony język angielski lub wiedzę o społeczeństwie tworząc **własny profil edukacyjny**. Zajęcia dodatkowe będą prowadzone w zakresie historii sztuki i filozofii. Dobierzemy dla Ciebie drugi język obcy np.: niemiecki, rosyjski, francuski lub hiszpański.

Istotą profilu będzie stymulowanie i rozwijanie zainteresowań humanistycznych poprzez przybliżanie różnych kręgów tradycji (polskiej, europejskiej, światowej); kształcenie umiejętności analizy i interpretacji zjawisk społecznych i prawnych oraz relacji międzyludzkich; rozwijanie ucznia jako świadomego uczestnika kultury oraz procesów komunikacyjnych. Niecodzienną innowacją będą **elementy robotyki**, przydatnej w nowoczesnym widzeniu nauk humanistycznych.

Wybór profilu daje możliwość podjęcia studiów na kierunkach: prawo, politologia, historia, polityka społeczna, praca socjalna, administracja, bezpieczeństwo wewnętrzne, bezpieczeństwo narodowe, dziennikarstwo i komunikacja społeczna, socjologia, kierunki artystyczne.

Profil lingwistyczno – matematyczny

Przedmioty rozszerzone: język niemiecki, geografia oraz do wyboru język angielski lub matematyka

Przedmiot dodatkowy: elementy przekładu

Nie boisz się wyzwań? Widzisz się w strukturach zjednoczonej Europy? Profil lingwistyczno – matematyczny przygotowuje Cię do podjęcia ciekawych studiów w Polsce i na uczelniach zagranicznych. Stąd



wystartujesz na: filologię angielską, iberystkę, lingwistykę stosowaną, translatorykę, kulturoznawstwo, europeistykę, stosunki międzynarodowe oraz kierunki ekonomiczne. Przedmioty nauczane w zakresie rozszerzonym, **język niemiecki, geografia oraz do wyboru trzeci przedmiot rozszerzony język angielski lub matematyka**. Decyzję w sprawie trzeciego przedmiotu rozszerzonego podejmiesz w II semestrze klasy I i stworzysz **własny profil edukacyjny** bez konieczności zmieniania klasy. Bowiem część uczniów będzie uczęszczać na zajęcia z rozszerzonej matematyki, pozostali w tym samym czasie na rozszerzony język angielski.

Profil ten umożliwi Ci podjęcie studiów na prestiżowych uczelniach w Polsce i za granicą.

Profil lingwistyczno – matematyczny to propozycja dla uczniów, których pasją jest nauka języków obcych, którzy posiadają zdolności językowe oraz pragną rozwijać swoje kompetencje i zainteresowania w tym kierunku.

W klasie lingwistycznej oferujemy:

- naukę języków obcych w grupach międzyoddziałowych o zróżnicowanym stopniu zaawansowania, w tym konwersacje z obcokrajowcami,
- różnorodne tradycyjne oraz innowacyjne metody i techniki nauczania, między innymi z wykorzystaniem narzędzi internetowych oraz platformy e-Twinning,
- udział w różnorodnych projektach edukacyjnych, konkursach językowych i artystycznych, olimpiadach, przedstawieniach teatralnych, projektach filmowych, warsztatach językowych oraz konwersatoriach w blokach tematycznych (kulturoznawstwo, literatura, gramatyka praktyczna, sprawności zintegrowane),
- nowatorskie zajęcia z robotyki.

Języki obce to podstawa we współczesnym świecie. Jeśli znasz co najmniej dwa, łatwiej zrozumiesz innych ludzi, a w profilu lingwistycznym uda Ci się dużo więcej. Będziesz mógł swobodnie podróżować, studiować ciekawe kierunki, poznasz też wielu kreatywnych ludzi ciekawych świata. To nie jest zwykły profil... Przyjdź, a przekonasz się sam :-)

Wszystkie drogi prowadzą do Czartorycha!





ZESPÓŁ SZKÓŁ NR 1 IM. STEFANII SEMPOŁOWSKIEJ W PUŁAWACH

24-100 Puławy, ul. Polna 18
tel.: 818863821, fax 818863821 w.40
sekretariat@zs1.pulawy.pl
zs1_pulawy@o2.pl
www.zs1.pulawy.pl
Dyrektor – Barbara Bińczak

Szkoła powstała w okresie II wojny światowej w 1941 roku. Założyła ją i pierwszym dyrektorem była pani Anna Renet-Jursz. W październiku 2016 roku obchodziliśmy jubileusz 75-lecia szkoły.



Szkoła od dziesięcioleci przyciąga ambitnych i pracowitych młodych ludzi zainteresowanych zdobyciem wykształcenia w zakresie kształcenia ogólnego i zawodowego, uzyskaniem tytułu technika w wybranym zawodzie oraz zdobyciem właściwych kwalifikacji zawodowych, potwierdzonych certyfikatami.

Absolwentów Szkoły – doskonałych fachowców – można spotkać w wielu instytucjach miasta, powiatu, województwa, w kraju i poza granicami.



Wyróżnia nas:

- doskonała baza dydaktyczna
- doskonała baza do kształcenia praktycznego:

- ✓ nowoczesna pracownia zajęć praktycznych – kuchnia i stołówka
- ✓ nowoczesna pracownia fryzjerska
- dwie sale gimnastyczne
- wysoka jakość kształcenia, dzięki kompetentnej i życzliwej uczniowi kadrze dydaktycznej
- możliwość ukończenia dodatkowych kursów poszerzających kwalifikacje zawodowe, np.: obsługa kas fiskalnych, kurs barmański, carving (wykonywanie ozdób z owoców i warzyw)
- liczne zajęcia pozalekcyjne, podczas których uczniowie rozwijają swoje zainteresowanie, realizują swoje pasje
- udział w projektach edukacyjnych dofinansowanych ze środków UE
- praktyka zawodowa u stabilnych biznesowo pracodawców
- smaczne, urozmaicone obiady w stołówce szkolnej
- udział i organizowanie licznych konkursów przedmiotowych, okolicznościowych
- udział w akcjach społecznych i charytatywnych, np. Góra grosza, Świąteczna zbiórka żywności, Akcja Znicz – Pamiętamy, Komórkomania – Dzień dawcy szpiku, Akcja Daj włos
- współpraca z lokalnymi instytucjami, np. Uniwersytet Trzeciego Wieku, puławskie Hospicjum
- udział w akcjach młodzieżowego wolontariatu
- ośrodek egzaminacyjny egzaminów maturalnych i egzaminów z kwalifikacji zawodowych
- prężnie działający Samorząd Uczniowski

OFERTA EDUKACYJNA NA ROK SZKOLNY 2017/2018

DLA ABSOLWENTÓW GIMNAZJÓW:

TECHNIKUM NR 1:

•TECHNIK EKONOMISTA

(4 lata, matura, egzaminy z dwóch kwalifikacji zawodowych)

Ogólna charakterystyka zawodu:

W trakcie nauki uczniowie zdobywają szeroką wiedzę z zakresu ekonomii, prawa, rachunkowości przedsiębior-



biorstw, ekonomiki, statystyki, towaroznawstwa oraz obsługi sprzętu komputerowego. Odbywają praktyki zawodowe w instytucjach finansowych oraz w działach ekonomiczno-finansowych różnych podmiotów gospodarczych.

Kwalifikacje:

- ✓ Planowanie i prowadzenie działalności w organizacji
- ✓ Prowadzenie rachunkowości

Perspektywy zatrudnienia:

- banki, instytucje finansowe
- sekretariaty – asystent prezesa, dyrektora
- biura rachunkowe
- urzędy skarbowe
- urzędy pocztowe
- agencje ubezpieczeniowe
- instytucje samorządu terytorialnego
- urzędy miasta, gminy
- różne stanowiska pracy w działach takich jak np. dział marketingu, zaopatrzenia, księgowości, planowania
- samodzielne prowadzenie firmy



•TECHNIK ŻYWIENIA I USŁUG GASTRONOMICZNYCH

(4 lata, matura, egzaminy z dwóch kwalifikacji zawodowych)

Ogólna charakterystyka zawodu:

Technik żywienia i usług gastronomicznych kształtuje umiejętności związane z planowaniem i organizacją żywienia. Uczniowie uczą się urządzić zakłady gastronomiczne, umiejętnie sporządzać potrawy zgodnie z zasadami racjonalnego żywienia, estetycznego ich podania i prawidłowej obsługi konsumenta. Zdobywają umiejętności aktywnego zachowania się na rynku, prowadzenia własnej działalności gospodarczej, sporządzania biznes planu itp.

Kwalifikacje:

- ✓ Sporządzanie potraw i napojów
- ✓ Organizacja żywienia i usług gastronomicznych

Perspektywy zatrudnienia:

- restauracje, kawiarnie
- puby, hotele, stołówki
- firmy cateringowe
- zdobędziesz także odpowiednie kwalifikacje, by otworzyć własną działalność

•TECHNIK SPEDYTOR

(4 lata, matura, egzaminy z dwóch kwalifikacji zawodowych)

Ogólna charakterystyka zawodu:

Kształcenie w zawodzie technik spedytor ma na celu przygotowanie absolwentów do wykonywania zadań zawodowych w zakresie transportu i spedycji. Absolwenci

znajdą zatrudnienie we wszelkich przedsiębiorstwach spedycyjnych i transportowych np. agencjach obsługi portów morskich i lotniczych, przedsiębiorstwach transportu kolejowego itp. To niewątpliwie zawód przyszłości. Każda firma posiadająca środki transportu lub zlecająca transport firmom zewnętrznym, poszukuje spedytorów do sprawnego obsługiwanie klientów. A dostawa na czas to motto wielu firm.

Kwalifikacje:

- ✓ Organizacja i nadzorowanie transportu
- ✓ Obsługa klientów i kontrahentów



Perspektywy zatrudnienia:

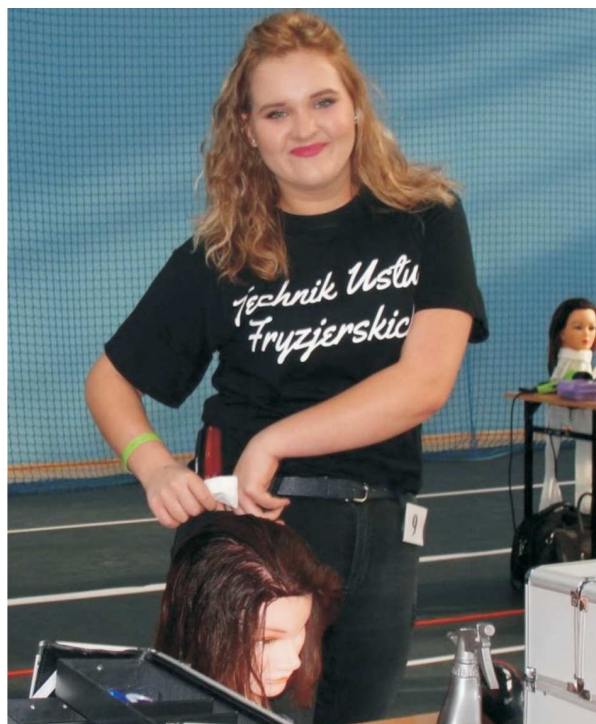
- w centrach logistycznych
- w firmach transportowych
- w firmach spedycyjnych
- w administracji państwowej
- w firmach telekomunikacyjnych i informatycznych

•TECHNIK USŁUG FRYZJERSKICH

(4 lata, matura, egzaminy z dwóch kwalifikacji zawodowych)

Ogólna charakterystyka zawodu:

Technik usług fryzjerskich zarządza zakładem fryzjerskim, świadczy usługi fryzjerskie w pełnym zakresie, w tym usługi wykraczające poza standard. Projektuje i urządza zakład fryzjerski. Kieruje zespołem pracowniczym oraz kontroluje przebieg świadczonych usług. Świadczy usługi fryzjerskie przy wykorzystaniu





najnowszych osiągnięć fryzjerstwa oraz tendencji światowych z zakresu stylistyki. Doradza w zakresie doboru modelu i kolorystyki fryzury. Może również wykonywać usługi fryzjerskie dla celów reklamowych, prasy czy fotografii artystycznej.

Kwalifikacje:

- ✓ Wykonywanie usług fryzjerskich
- ✓ Wykonywanie projektów fryzur

Perspektywy zatrudnienia:

- salony fryzjerskie w kraju i za granicą
- teatry, hotele
- pracownie peruk, tres i tupetów
- możliwość prowadzenia własnego salonu

BRANŻOWA SZKOŁA I STOPNIA

(3 lata, egzamin z kwalifikacji zawodowej)
(dawna Zasadnicza Szkoła Zawodowa nr 1)

- **klasa wielozawodowa** (kucharz, sprzedawca, cukiernik, piekarz, ogrodnik, fryzjer, magazynier)

**OŚRODEK DOKSZTAŁCANIA I
DOSKONALENIA ZAWODOWEGO
w zawodach: kucharz, fryzjer, magazynier**

DLA DOROSŁYCH

I LICEUM OGÓLNOKSZTAŁCĄCE DLA
DOROSŁYCH (zaoczne, bezpłatne)

SZKOŁA POLICEALNA DLA DOROSŁYCH NR 6
(zaoczna, bezpłatna)

- technik rachunkowości
- technik administracji

- technik bhp
- technik usług pocztowych i finansowych

Bezpłatne KURSY KWALIFIKACJI ZAWODOWYCH (kończące się egzaminem zawodowym):

- ✓ wykonywanie zabiegów fryzjerskich
- ✓ wykonywanie projektów fryzur
- ✓ organizacja i nadzorowanie transportu
- ✓ obsługa klientów i kontrahentów
- ✓ planowanie i prowadzenie działalności w organizacji
- ✓ prowadzenie rachunkowości
- ✓ sporządzanie potraw i napojów
- ✓ organizacja żywienia i usług gastronomicznych
- ✓ obsługa magazynów

KURSY UMIEJĘTNOŚCI ZAWODOWYCH:

- ✓ Nowoczesny sekretariat
- ✓ Kadry i płace
- ✓ Zastosowanie programów użytkowych w firmie
- ✓ Barman
- ✓ Obsługa kelnerska
- ✓ Organizacja przyjęć okolicznościowych - catering
- ✓ Kuchnie różnych narodów

Dodatkowo świadczymy usługi:

- ✓ wynajmowanie sal lekcyjnych i sali gimnastycznej
- ✓ sprzedaż domowych obiadów i wyrobów garmazeryjnych
- ✓ organizowanie imprez okolicznościowych, cateringi
- ✓ organizowanie kursów



ZESPÓŁ SZKÓŁ NR 2 IM. EUGENIUSZA KWIATKOWSKIEGO W PUŁAWACH

24-100 Puławy, ul. Jaworowa 1
tel./fax 81 886 82 26/7
zs2pulawy@wp.pl
www.zs2.pulawy.pl
Dyrektor - Krzysztof Szabelski

*„Prawdziwa reforma świata zaczyna się od prawdziwej reformy człowieka...”
Eugeniusz Kwiatkowski*

Zespół Szkół im. Eugeniusza Kwiatkowskiego w Puławach może pochwalić się ponad półwieczną tradycją, początki szkoły sięgają lat sześćdziesiątych i na trwałe wpisują się w puławskie realia. Od wielu lat szkoła stara się sprostać zapotrzebowaniu lokalnego rynku pracy, dlatego też kształci przyszłych pracowników w dziedzinie budownictwa, mechaniki, motoryzacji oraz informatyki. Nasi absolwenci kontynuują naukę na studiach politechnicznych, prowadzą własne firmy, pełnią odpowiedzialne funkcje zawodowe i społeczne.

Dostosowując ofertę dydaktyczną do wymagań rynku, szkoła kładzie szczególny nacisk na umiejętność łączenia wiedzy teoretycznej z niezbędnymi umiejętnościami praktycznymi.

Oferta edukacyjna na rok szkolny 2017/2018 obejmuje:

Technikum nr 2:

• **technik pojazdów samochodowych** – to specjalista od współczesnej motoryzacji, jej rozwoju, najnowocześniejszych metod diagnostycznych, obsługi i naprawy pojazdów. Jest to atrakcyjny i poszukiwany zawód, nie tylko w Polsce, ale także w innych krajach europejskich.

Absolwent tego kierunku jest przygotowany do wykonywania następujących zadań zawodowych:

- użytkowania pojazdów samochodowych,
- diagnozowania i naprawy pojazdów samochodowych,
- zarządzania przedsiębiorstwem samochodowym.

W ramach nauki w szkole technik pojazdów samochodowych nabywa umiejętności związane z prowadzeniem i obsługą pojazdu samochodowego w zakresie niezbędnym do uzyskania prawa jazdy kategorii B.



• **technik mechanik z elementami pożarnictwa** – posiada wiedzę i umiejętności dotyczące pracy z maszynami i urządzeniami takimi jak: obrabiarki do obróbki metali, maszyny do obróbki plastycznej, urządzenia spawalnicze, dźwignie, przenośniki, silniki, pompy, sprężarki, maszyny elektryczne.

Absolwent tego kierunku jest przygotowany do wykonywania następujących zadań:

- wytwarzania części maszyn i urządzeń,
- instalowania i uruchamiania maszyn i urządzeń,
- wykonywania napraw elementów zespołów maszyn,
- organizowania procesu produkcji.

Zawód należy do najnowocześniejszych i najbardziej poszukiwanych na rynku pracy, również ze względu na fakt wprowadzenia elementów ochrony przeciwpożarowej.

• **technik budownictwa z elementami pożarnictwa** – znajduje szereg atrakcyjnych ofert pracy w przedsiębiorstwach budowlanych, wytwórniach prefabrykatów, czy laboratoriach technicznych. Może również znaleźć zatrudnienie w państwowym nadzorze budowlanym, administracji budynków, biurach projektowych. Wiedza z zakresu ochrony przeciwpożarowej znacznie wzbogaca kwalifikacje absolwentów oraz sprzyja możliwościom zatrudnienia.

Absolwent tego kierunku jest przygotowany m. in. do wykonywania następujących zadań:

- wykonywania określonych robót budowlanych,
- organizowania i kontrolowania robót związanych z zagospodarowaniem terenu,
- organizowania i nadzorowania robót budowlanych stanu surowego i robót wykończeniowych,
- sporządzania kosztorysów oraz przygotowania dokumentacji przetargowej.

Absolwenci zatrudnieni są niemal w każdym zakładzie budowlanym regionu puławskiego, znajdują również zatrudnienie w dużych firmach krajowych i zagranicznych.

• **technik informatyk** – może znaleźć zatrudnienie w różnych firmach, np. bankach, urzędach, zakładach przemysłowych itp. w charakterze administratora sieci komputerowych i baz danych, programisty komputerowego, instalatora systemów operacyjnych, czy też monter sprzętu komputerowego.

Absolwent tego kierunku jest specjalistą m. in. w zakresie następujących zadań:

- montowania, konfiguracji i eksploatacji komputerów,
- konfiguracji różnych systemów operacyjnych,
- tworzenia stron WWW i aplikacji komputerowych,
- grafiki komputerowej i przetwarzania multimediów.

Dla potrzeb kształcenia zbudowana została nowoczesna sieć teleinformatyczna z centrami multimedialnymi. Szkoła nawiązała współpracę z Puławski Parkiem Naukowo – Technologicznym, dzięki czemu nasi uczniowie, jako nieliczni w regionie, mają możliwość odbywania innowacyjnych zajęć dydaktycznych w zakresie technologii sieciowych, wirtualizacji

konfiguracji serwerów Linux, analizy węzłów sieciowych z wykorzystaniem sprzętu i możliwości technologicznych PPNT.



- **technik geodeta** – współpracuje z architektami tworzącymi projekty budowlane, wytycza gotowe projekty, następnie monitoruje realizację projektu przez firmy budowlane. Po zakończeniu budowy zajmuje się inwentaryzacją powykonawczą.

Absolwent tego kierunku jest specjalistą m.in. w zakresie następujących zadań:

- zakładania i pomiaru osnów geodezyjnych oraz wykonywania pomiarów sytuacyjnych i wysokościowych,
- sporządzania opracowań geodezyjnych i kartograficznych,
- wykonywania rozgraniczeń, podziałów i scaleń nieruchomości.

Jest to bardzo atrakcyjny zawód, który cieszy się ogromnym zainteresowaniem również wśród dziewcząt. Nietrudno też znaleźć pracę w przedsiębiorstwie geodezyjnym, ośrodku dokumentacji geodezyjnej i kartograficznej, czy urzędach administracji publicznej.

- **technik urządzeń i systemów energetyki odnawialnej** - postęp technologiczny i coraz większa efektywność ekonomiczna systemów energetyki odnawialnej, a także względy ekologiczne wspierające promocję technologii energetyki odnawialnej dają dobre perspektywy pracy dla absolwentów szkół kształcących w zawodzie technika urządzeń i systemów energetyki odnawialnej.

Uczniowie w trakcie nauki zdobywają wiedzę w zakresie: instalacji energetyki słonecznej, wiatrowej, wodnej, geotermalnej oraz technologii energetycznego wykorzystania biomasy.

Absolwenci tego kierunku nabędą umiejętności:

- organizowania i wykonywania montażu urządzeń i systemów energetyki odnawialnej;
- konserwowania, kontrolowania oraz naprawiania urządzeń i systemów energetyki odnawialnej;
- sporządzania kosztorysów oraz ofert i umów dotyczących urządzeń i systemów energetyki odnawialnej.

Możliwość podjęcia pracy:

- w jednostkach administracji publicznej i samorządowej w obszarach gospodarowania zasobami energetyki odnawialnej,
- w firmach zajmujących się produkcją i montażem

kolektorów słonecznych, ogniw fotowoltaicznych, pomp ciepła, kotłów na biomasę, elektrowni wiatrowych,

- w elektrowniach, zakładach energetycznych, w firmach wytwarzających biopaliwa,
- w organizacjach, przedsiębiorstwach i instytucjach zajmujących się odnawialnymi źródłami energii.

Osoby przedsiębiorcze mogą tworzyć własne firmy, w szczególności w obszarze małych, zdecentralizowanych instalacji.



Zasadnicza Szkoła Zawodowa nr 2:

- **mechanik pojazdów samochodowych** specjalista przygotowany do wykonywania następujących zadań zawodowych:

- użytkowania pojazdów samochodowych,
- diagnozowania zespołów, podzespołów mechanicznych i elektronicznych pojazdów samochodowych za pomocą urządzeń diagnostycznych,
- naprawiania pojazdów samochodowych.

Kształcenie obejmuje zajęcia dotyczące konstrukcji pojazdów, ich obsługi i użytkowania, diagnostyki, naprawy itp. Cykl kształcenia trwa 3 lata, w ramach których w szkole uczeń nabywa umiejętności prowadzenia i obsługi pojazdu samochodowego w zakresie niezbędnym do uzyskania prawa jazdy kategorii B.

Absolwenci zatrudnieni są w każdym zakładzie regionu puławskiego zajmującym się diagnostyką, obsługą i naprawą samochodów, a także w salonach sprzedaży samochodów, stacjach paliw, firmach transportowych i zajmujących się dystrybucją części zamiennych.



- **monter zabudowy i robót wykończeniowych w budownictwie:** to nowy zawód powstały z połączenia trzech zawodów: technolog robót wykończeniowych, posadzkarz i malarz - tapingarz.

Absolwenci tego kierunku są bardzo atrakcyjnymi pracownikami ze względu na szeroki zakres uprawnień do wykonywania prac budowlanych, takich jak:

- układanie paneli podłogowych i parkietu,
- układanie glazury i płytek podłogowych,
- montowanie płyt kartonowo - gipsowych na ścianach i sufitach,
- zabudowa wnętrz i poddaszy, wykonywanie ścianek działowych,
- wykonywanie dociepleń budynków.

Monter zabudowy może znaleźć zatrudnienie w kraju i za granicą:

- w różnych firmach z branży budowlanej zajmujących się budową i wykańczaniem budynków mieszkalnych, usługowych i przemysłowych,
- przy pracach związanych z remontami budynków (w tym remontami mieszkań, hal fabrycznych, sklepów i restauracji, hoteli, banków i innych firm usługowych).

Może też założyć własną firmę remontowo – budowlaną, zajmującą się remontami i wykańczaniem pomieszczeń.

- **elektromechanik pojazdów samochodowych** jest poszukiwanym w regionie puławskim i nie tylko, specjalistą w zakresie osprzętu elektrycznego i elektronicznego pojazdów samochodowych.

Absolwent jest przygotowany do wykonywania następujących zadań zawodowych:

- oceniania stanu technicznego układów elektrycznych i elektronicznych pojazdów samochodowych układów zapłonowych, zasilania, bezpieczeństwa i komfortu;
- naprawiania układów elektrycznych i elektronicznych pojazdów samochodowych na specjalizowanych stanowiskach;
- uzyskania prawa jazdy kategorii B.

Elektromechanik, zwany inaczej elektrykiem samochodowym, zajmuje się montażem, kontrolą i naprawą układów elektrycznych w samochodach. Zajmuje się też układami bezpieczeństwa i komfortu jazdy (np. sprzętem muzycznym czy klimatyzacją).

Elektromechanik może pracować w warsztacie, ale też w fabryce samochodów. Bardzo często najlepsi fachowcy elektrycy prowadzą własne warsztaty i stacje diagnostyczne, gdzie zajmują się tylko elektryką i elektroniką samochodową.



Otwieramy ten zawód, gdyż na rynku puławskim brakuje specjalistów z tej branży.

- **kierowca mechanik** - prowadzi pojazdy samochodowe zgodnie z posiadanymi uprawnieniami oraz wykonuje obsługę i naprawę pojazdów samochodowych. Praca polega na bezpiecznym transporcie ludzi lub towarów.

Kierowca mechanik wykonuje również czynności mające na celu utrzymanie samochodu w dobrym stanie technicznym przez cały okres jego eksploatacji, świadczy usługi w przewozach krajowych lub międzynarodowych, prowadzi niezbędną dokumentację w zakresie realizacji zadań przewozowych oraz obsługowo-naprawczych.

Absolwent szkoły kształcącej w zawodzie kierowca mechanik jest przygotowany do wykonywania następujących zadań zawodowych:

- 1) prowadzenia pojazdów samochodowych;
- 2) wykonywania prac związanych z przewozem drogowym rzeczy;
- 3) prowadzenia dokumentacji dotyczącej przewozu drogowego rzeczy;
- 4) wykonywania prac związanych z obsługą środków transportu drogowego;
- 5) oceniania stanu technicznego oraz naprawy środków transportu drogowego.

Kierowca mechanik może być zatrudniony na różnych stanowiskach związanych z usługami transportowymi, tj.: kierowca samochodu osobowego, dostawczego, uprzywilejowanego, a w przypadku posiadania wyższej kategorii prawa jazdy niż kategoria B, odpowiednio do kierowania tymi pojazdami.

Serdecznie zapraszamy do udziału w Dniu Otwartym w naszej szkole – 21 marca 2017



ZESPÓŁ SZKÓŁ NR 3 IM. MARII DĄBROWSKIEJ W PUŁAWACH

24-100 Puławy, ul. Piłsudskiego 74
tel./fax: 81 886 36 40
zs3pulawy@o2.pl
Dyrektor - Marek Matyjanka

KLASA PEDAGOGICZNO-PSYCHOLOGICZNA



Wykorzystując zainteresowanie młodych ludzi tematyką społeczną, proponujemy naukę w klasie pedagogiczno-psychologicznej.

W tej klasie uczniowie zdobędą wiedzę z dziedziny pedagogiki i psychologii, ponadto będą wykorzystywać zdobytą wiedzę w placówkach oświatowo-wychowawczych. Profil ten daje możliwość rozwijania zainteresowań oświatowych i opiekuńczo-wychowawczych, umożliwia zapoznanie się ze specyfiką pracy w zawodzie nauczycielskim i sprawdzenie swoich predyspozycji do pracy z dziećmi, młodzieżą i osobami starszymi.

Absolwenci tego kierunku zostaną przygotowani do podjęcia studiów na kierunkach: psychologia, pedagogika, resocjalizacja, rehabilitacja, fizykoterapia, itp.



KLASA MUNDUROWA

Klasa mundurowa wychodzi naprzeciw naturalnym predyspozycjom młodego człowieka, wykorzystując jego energię, zapal i ciekawość oraz chęć przeżycia przygody. Oprócz tradycyjnych lekcji z przedmiotów ogólnokształcących, pozwala rozwijać na zajęciach specjalizacyjnych zainteresowania związane ze służbami

mundurowymi: musztra, sztuki walki, elementy prawa, strzelectwo, pływanie itp. Przez cztery dni w tygodniu strojem szkolnym jest mundur. Uczniowie biorą udział w olimpiadzie policyjnej, zawodach „Sprawni jak żołnierze”, „Cool-Armia” i wielu innych. Szkoła współpracuje z Komendą Powiatową Policji



w Puławach, Komendą Straży Pożarnej w Puławach, Wyższą Szkołą Oficerską Sił Powietrznych w Dęblinie, Legią Akademicką KUL i innymi. Nauka w tej klasie ułatwia wstęp na uczelnie i szkoły policyjne, wojskowe i inne szkoły służb mundurowych.

KLASA DZIENNIKARSKA

Profil klasy przeznaczony jest dla osób o zainteresowaniach humanistycznych, aktywnych społecznie, twórczych i ciekawych świata. Kształcenie w tej klasie przygotowuje do studiów na kierunkach humanistycznych i dziennikarskich. Uczniowie nabywają też umiejętności niezbędne w pracy fotoreportera dzięki zajęciom z fotografii, prowadzonym w profesjonalnym studiu fotograficznym. Nauka w klasie dziennikarskiej kształtuje świadomego uczestnika życia kulturalnego.

TECHNIK WETERYNARI

Technik weterynarii to jeden z kierunków proponowanych w Technikum nr 3.

Absolwent tej klasy może wykonywać czynności o charakterze pomocniczym z zakresu zapobiegania i zwalczania chorób zwierząt, leczenia oraz nadzoru nad warunkami sanitarno-weterynaryjnymi miejsc gromadzenia zwierząt.





Technik weterynarii, może być zatrudniony w zakładach leczniczych dla zwierząt, organach inspekcji weterynaryjnej, może prowadzić własną działalność w ramach: hodowli zwierząt, doradztwa hodowlanego, usług inseminacyjnych, usług pielęgnacyjnych oraz długoterminowej rehabilitacji zwierząt

FOTOTECHNIK



Ten kierunek daje uczniom możliwości: zrozumienia technicznych aspektów dotyczących szeroko pojętej fotografii analogowej jak i cyfrowej, poznania praktycznych zagadnień związanych z pracą w studio

fotograficznym i plenerze, nauczania się metod korekty zdjęć i montażu fotograficznego, opanowania obsługi sprzętu fotograficznego i filmowego. Kształcenie w zawodzie fototechnik przygotowuje specjalistów z zakresu multimediów i fotografii, którzy są w stanie sprostać oczekiwaniom, jakie niesie rozwijający się rynek szeroko pojętych usług cyfrowych. Fototechnik może pracować w studiach fotograficznych, agencjach wydawniczych i reklamowych, policji, archiwach, instytucjach zajmujących się cyfryzacją materiałów analogowych oraz szeroko pojętym sektorze e-usług.

24-100 Puławy, ul. Wojska Polskiego 7
tel: 81 886 37 40, fax: 81 886 36 59
poczta@zst.pulawy.pl
www.zst.pulawy.pl
Dyrektor - Henryk Głós

„Z zawodem w przyszłość”

Witamy na stronie poświęconej Zespołowi Szkół Technicznych im. M. Skłodowskiej-Curie w Puławach.

Co o Zespole Szkół Technicznych w Puławach warto wiedzieć:

Zespół Szkół Technicznych wrósł w świadomość mieszkańców miasta i okolic jako popularny „Chemik” i od 50 lat kojarzony jest z doskonałą marką. We wrześniu 2017 r. obchodzić będziemy półwiecze jego istnienia.

Od kilku lat ZST znajduje się w czołówce szkół technicznych. Po raz kolejny zajęliśmy wysokie miejsce w Rankingu Szkół Ponadgimnazjalnych Perspektywy 2017.

Od wielu lat najlepsi uczniowie naszego technikum są nagradzani STYPENDIUM PREZESA RADY MINISTRÓW. Reprezentowani jesteśmy w różnego rodzaju zawodach, olimpiadach, konkursach. Tylko w bieżącym roku możemy się pochwalić wieloma sukcesami naszych uczniów w XLIII Olimpiadzie Wiedzy Technicznej w dwóch grupach tematycznych: mechaniczno-budowlanej i elektryczno-elektronicznej, w VII edycji konkursu „Matematyka w Technice dla Technika”, w V Turnieju Maszyn Wiatrowych.

Współpracujemy z Instytutem Goethego, co umożliwia młodzieży zdobycie certyfikatu z języka niemieckiego.

Wieloletnią tradycją jest działalność społeczna i charytatywna, aktywnie włączamy się w szereg akcji: Pomóż



Dzieciom Przetrzeć Zimą, zbiórka darów dla schroniska dla zwierząt, oddawanie krwi, wolontariat na rzecz puławskiego Hospicjum.

Współpracujemy z wieloma organizacjami, instytucjami i fundacjami, aby nasi uczniowie mogli realizować swoje pasje i zainteresowania. Cyklicznie organizujemy imprezy, takie jak szkolne koledowanie, akcje „Radosny Zajęczek” i „Jedź zdrowo, żyj kolorowo!”, piknik charytatywny „Pomóżmy razem”, Dzień Kariery Zawodowej oraz wiele szkolnych konkursów i uroczystości.

Jesteśmy liderem edukacji technicznej w Powiecie Puławskim. Zawdzięczamy to doskonale przygotowanej kadrze pedagogicznej, skutecznym metodom nauczania oraz dbałości o systematycznie unowocześnianą bazę dydaktyczną. Uczniowie zdobywają swoje umiejętności

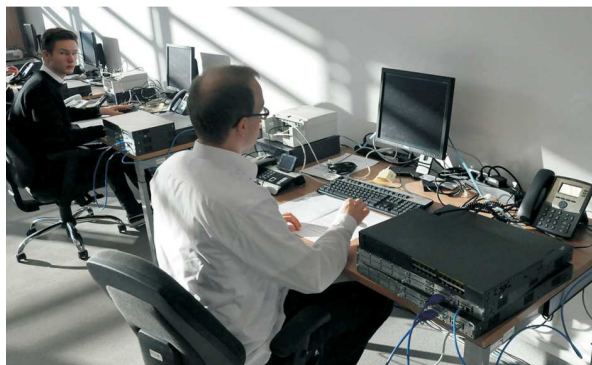


w dobrze wyposażonych szkolnych pracowniach zarówno przedmiotów ogólnokształcących i zawodowych, a także w Centrum Kształcenia Zawodowego i w Puławskim Parku Naukowo – Technologicznym. We wszystkich pracowniach lekcyjnych znajduje się sprzęt multimedialny z dostępem do Internetu. Od listopada 2015 roku szkoła posiada nowoczesną halę gimnastyczną z pełnowymiarowym boiskiem, siłownią i ścianką wspinaczkową, co przekłada się na liczne sukcesy uczniów utalentowanych sportowo, zwłaszcza w pływaniu, w lekkiej atletyce, w biegach przełajowych.

Uczniowie mogą korzystać ze zbiorów skomputeryzowanej biblioteki szkolnej a także ze studia telewizyjnego i radiowęzła. W trosce o bezpieczeństwo uczniów w szkole działa system monitoringu, kilkanaście kamer obserwuje życie codzienne w budynku szkolnym i poza nim. Rodzice i uczniowie mają bezpłatny dostęp do e-dziennika i szkolnej sieci wi-fi. Do dyspozycji uczniów są estetyczne i funkcjonalne szafki w zmodernizowanej szatni. Na terenie ZST znajduje się świetlica dla młodzieży a także sklepik ze zdrową żywnością.

O zdrowie młodzieży dbają pracownicy służby zdrowia (pielęgniarka i lekarz stomatolog), a stałą pomoc zapewniają pedagog oraz psycholog szkolny.

Od 2011 r. funkcjonuje umowa o współpracy



z Zakładami Azotowymi Puławy obejmująca: stypendia dla uczniów kierunków chemicznych, nagrody rzeczowe dla wyróżniającej się młodzieży, współpracę w zakresie organizacji zajęć dydaktycznych, organizację praktyk uczniowskich oraz zatrudnianie minimum 10 absolwentów ZST z każdego rocznika. Od 2013 r. szkoła współpracuje również z Miejskim Przedsiębiorstwem Wodociągów i Kanalizacji „Wodociągi Puławskie”, dzięki temu powstały nowoczesne pracownie teleinformatyczne w Puławskim

Parku Naukowo-Technologicznym, w której przyszli technicy teleinformatycy mogą kształcić się w ramach projektu Puławskiej Sieci Światłowodowej, wykonywać ćwiczenia praktyczne przy dobrze wyposażonych stanowiskach pracy.

W roku szkolnym 2017/2018 proponujemy następujące kierunki kształcenia:

TECHNIKUM NR 4

Technikum przygotowuje do podjęcia pracy lub dalszej nauki na studiach, szczególnie politechnicznych. Program obejmuje przedmioty ogólnokształcące (egzamin maturalny) oraz zawodowe (egzamin z kwalifikacji zawodowych).



Technik analityk wykonuje prace z zakresu: pobierania i przygotowania próbek do analiz, gospodarowania odczynnikami chemicznymi, użytkowania wyposażenia pomiarowego i pomocniczego. Wykonuje i dokumentuje badania analityczne składu i właściwości analitu oraz ocenia jakość badanych próbek (**rozszerzenia: matematyka, chemia**).

Po ukończeniu tego kierunku kształcenia istnieje możliwość zatrudnienia w laboratoriach: przemysłowych, środowiskowych, pracujących na rzecz rolnictwa oraz na potrzeby przemysłu spożywczego.

Technik technologii chemicznej organizuje, prowadzi i kontroluje procesy technologiczne przemysłu chemicznego (**rozszerzenia: matematyka, chemia**).

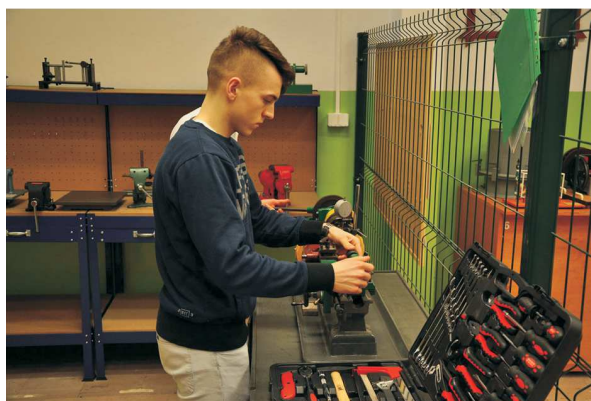
Po ukończeniu tego kierunku kształcenia istnieje możliwość zatrudnienia w przedsiębiorstwach wytwarzających substancje przemysłowe, produkujących substancje z produktów naturalnych, przetwarzających substancje w wyroby chemiczne oraz instytucjach i laboratoriach badawczych przemysłu chemicznego.

Technik mechanik organizuje, wykonuje i nadzoruje prace związane z wytwarzaniem części maszyn oraz obsługą i konserwacją maszyn i urządzeń (**rozszerzenia: matematyka, fizyka**).

Po ukończeniu tego kierunku kształcenia istnieje możliwość zatrudnienia w przemyśle, w budownictwie, górnictwie, komunikacji i transporcie, rolnictwie, usługach i w różnych innych dziedzinach gospodarki oraz w ich zapleczu badawczo-rozwojowym. Można prowadzić własny warsztat.

Technik elektryk wykonuje instalacje elektryczne, montuje, uruchamia i eksploatuje maszyny i urządzenia elektryczne. Ocenia stan techniczny instalacji, maszyn i urządzeń elektrycznych. Dobiera, montuje i sprawdza działanie środków ochrony przeciwporażeniowej (**rozszerzenia: matematyka, fizyka**).

Po ukończeniu tego kierunku kształcenia istnieje możliwość



zatrudnienia w zakładach energetycznych, elektrowniach, w zakładach przemysłu wydobywczego, hutniczego, transportu wodnego i kolejowego, w zakładach gospodarki komunalnej, w przedsiębiorstwach produkujących i eksploatujących maszyny i urządzenia elektryczne, w zakładach usługowych oraz w biurach projektowych. Można prowadzić własną firmę usługową.

Technik informatyk przygotowuje stanowiska komputerowe z urządzeniami peryferyjnymi do pracy, diagnozuje je i naprawia. Projektuje i administruje lokalnymi sieciami komputerowymi. Tworzy i administruje stronami internetowymi i bazami danych (**rozszerzenia: matematyka, fizyka**).

Po ukończeniu tego kierunku kształcenia istnieje możliwość zatrudnienia w wyspecjalizowanych firmach informatycznych (serwisanci, administratorzy, konserwatorzy sprzętu), urzędach (administratorzy baz danych i sieci) a nawet w domu (projektanci, graficy), we wszystkich gałęziach gospodarki narodowej, w których mają zastosowanie komputery. Można także prowadzić własną działalność gospodarczą.



Technik teleinformatyk uruchamia oraz utrzymuje terminale i przyłącza abonenckie, projektuje lokalne sieci komputerowe, administruje sieciami lokalnymi, montuje i eksploatuje sieci rozległe (**rozszerzenia: matematyka, fizyka**).

Po ukończeniu tego kierunku kształcenia istnieje możliwość zatrudnienia w przedsiębiorstwach korzystających z informacji elektronicznej, firmach montujących i sprzedających komputery i telefony komórkowe, organach administracji publicznej i przedsiębiorstwach eksploatujących systemy teleinformatyczne, firmach świadczących usługi telekomunikacyjne, firmach projektujących i wdrażających nowoczesne rozwiązania teleinformatyczne.



Warunki przyjęcia do ZST

1. Warunki ogólne określone przez Kuratorium Oświaty, dostępne są na stronie www.kuratorium.lublin.pl lub www.zst.pulawy.pl oraz w każdym gimnazjum.
2. Kandydaci do technikum zobowiązani są do dostarczenia zaświadczenia lekarskiego potwierdzającego przydatność do zawodu.



**Poznaj nas osobiście. Dzień Otwartych Drzwi
w Zespole Szkół Technicznych już 21 marca 2017 r.
Zapraszamy!**



ZESPÓŁ SZKÓŁ NR 2 LICEUM OGÓLNOKSZTAŁCĄCE IM. STEFANA ŻEROMSKIEGO W NAŁĘCZOWIE



24-140 Nałęczów, ul. B. Prusa 13
tel: 81 5014728; 669601777
sekretariat@zeromskilo.pl
www.zeromskilo.pl
Dyrektor – Alina Gomółka



Liceum Ogólnokształcące im. Stefana Żeromskiego w Nałęczowie to szkoła położona w niewielkim uzdrowskim miasteczku, w pięknym, zabytkowym budynku „Willa Janina”. Jest jedną z najdłużej działających szkół średnich w regionie, swą historią sięga roku 1944.

Szkoła to przede wszystkim ludzie-nauczyciele i uczniowie ją tworzący, gdyż to oni są autorami jej sukcesów. To oni kształtują niepowtarzalny klimat, koloryt i prestiż placówki.

Wszyscy pracownicy Szkoły realizują wspólnie opracowaną koncepcję funkcjonowania Liceum, w którym uczniowie nabywają wiadomości i umiejętności kluczowe oraz aktywnie uczestniczą w bogatej ofercie zajęć pozalekcyjnych o charakterze naukowym, sportowym, artystycznym, w wolontariacie. Znakiem rozpoznawczym Liceum jest zespół wokally – instrumentalny „Freony”, grupa teatralna „Sensu lato” oraz szkolne czasopismo „Cisowiec”.

Nasza Szkoła to miejsce, które daje duże szanse edukacyjne młodzieży, gdzie każdy uczeń traktowany jest wyjątkowo. W nałęczowskim Liceum uczniowie czują się bezpiecznie. W opracowanej strategii pracy placówki najważniejszym podmiotem jest oczywiście uczeń. Wszystkie procesy i działania mają na celu kształtowanie takiej postawy młodego człowieka, która w przyszłości



pozwole mu na radzenie sobie z wymaganiami życia zawodowego, osobistego, społecznego.

Regularnie od kilku lat nasza placówka jako jedyna szkoła w Nałęczowie jest wymieniana w Ogólnopolskim Rankingu Szkół Ponadgimnazjalnych Perspektyw, zajmując każdego roku wysokie lokaty w powiecie i w województwie. Szczycimy się również dobrymi wynikami uzyskiwanymi na maturze. W ostatnim okresie osiągnęliśmy 100 % zdawalności. Niejednokrotnie średnia ocen naszych maturzystów z poszczególnych przedmiotów przewyższała



wskaźniki wojewódzkie i ogólnopolskie.

Liceum posiada bogatą ofertę nauczania języków obcych. U nas można opanować język angielski, niemiecki, francuski, hiszpański. Jesteśmy Szkołą Partnerską UMCS, dzięki czemu nasi uczniowie uczestniczą w wykładach, seminariach, warsztatach i sesjach naukowych





organizowanych przez tę uczelnię. Od trzech lat kształcimy również cudzoziemców.

Kształcenie i wychowanie stanowią integralną całość procesu edukacyjnego. W myśl tej zasady nasza placówka umożliwia rozwój osobowy ucznia w wymiarze intelektualnym, moralnym i emocjonalnym. Poprzez różne formy oddziaływań na zajęciach edukacyjnych, lekcjach wychowawczych, uroczystościach szkolnych i klasowych, wycieczkach szkolnych i pozaszkolnych, olimpiadach, konkursach i zawodach stwarzane są warunki do realizowania działań w sferze wychowania: moralnego, patriotycznego, społecznego, prozdrowotnego, estetycznego, kulturalnego, emocjonalnego.

Pod koniec ubiegłego roku Liceum otrzymało prestiżowy tytuł „Stacja Kultury 2016”. Jest to specjalne wyróżnienia dla placówek, które w sposób szczególnie zaangażowały się w życie kulturalne województwa i działania na rzecz edukacji kulturalnej młodzieży. Celem konkursu jest wyróżnienie szkół, które są miejscem przyjaznym dla inicjatyw kulturalnych, wspierają rozwój artystyczny swoich uczniów, tworzą klimat inspirujący dla działań twórczych oraz aktywnie włączają się w lokalne życie kulturalne. Jako szkoła potrafimy bezkolizyjnie łączyć nasze działania kulturalne i środowiskowe z nauką i przygotowaniem uczniów do matury, czego dowodem są bardzo dobre wyniki egzaminu dojrzałości.

W 2017 r. nasza Szkoła została również uhonorowana tytułem „Dobrze ZaPROJEKTowanej Szkoły” i otrzymała potwierdzający ten fakt Certyfikat i „wirtualną odznakę”. Jesteśmy dumni, że po raz kolejny znaleźliśmy się w gronie szkół wspierających talenty uczniów, inspirujących do osobistego rozwoju, zwracających szczególną uwagę na rozwijanie umiejętności i postaw niezbędnych do funkcjonowania w życiu społecznym.



Najlepszym świadectwem naszej pracy są nie tylko bardzo dobre wyniki egzaminów maturalnych, sukcesy naszych uczniów na olimpiadach i konkursach, ale także dalsze losy Absolwentów, którzy mogą poszczycić się osiągnięciami

w życiu zawodowym, społecznym i rodzinnym. Wielu z nich utrzymuje stały kontakt z nauczycielami i wychowawcami oraz chętnie odwiedza swoje Liceum.

Nasi uczniowie w okresie od lutego 2016 r do lutego 2017 r. uzyskali między innymi następujące sukcesy na szczeblu ogólnopolskim i wojewódzkim:

- I miejsce i wyróżnienie specjalne w Ogólnopolskim Konkursie na Reportaż im. Ryszarda Kapuścińskiego;
- tytuł finalisty etapu centralnego XX Ogólnopolskiej Olimpiady Wiedzy o Żywności i Żywnieniu;
- II miejsce w etapie centralnym Ogólnopolskiego Konkursu Języka Niemieckiego Deutschfreund;
- II miejsce w etapie centralnym Ogólnopolskiego Konkursu „Przedsiębiorczy Slogan reklamowy”;
- II miejsce w etapie centralnym Ogólnopolskiego Turnieju Piłki Siatkowej Mężczyzn „Z SKSu do AZSu”;
- wyróżnienie w Wojewódzkim Konkursie Biologicznym „Powtórka przed maturą”;
- II miejsce w V Wojewódzkim Konkursie Wiedzy o Rosji (Język – Kultura – Historia – Realia);
- I miejsce w Wojewódzkim Turnieju Piłki Siatkowej Mężczyzn „Z UKS-u do AZS-u”;
- V miejsce w Wojewódzkim Turnieju „Z UKS-u do AZS-u” w Tenisie Stołowym.

Nasza oferta edukacyjna na rok szkolny 2017/2018

1. Klasa I a BIZNESOWO-INŻYNIERSKA:

Z PRZEDMIOTAMI ROZSZERZONYMI: GEOGRAFIĄ LUB FIZYKĄ ORAZ DO WYBORU; JĘZYKIEM OBCYM (j. angielski, j.niemiecki), WIEDZĄ O SPOŁECZENSTWIE, MATEMATYKĄ.

2. Klasa I b MEDIALNO-PRAWNICZA:

Z PRZEDMIOTAMI ROZSZERZONYMI; HISTORIĄ ORAZ DO WYBORU: JEZYKIEM POLSKIM LUB WIEDZĄ O SPOŁECZENSTWIE

3. Klasa I c BIOLOGICZNO-MEDYCZNA:

Z PRZEDMIOTAMI ROZSZERZONYMI: BIOLOGIĄ ORAZ DO WYBORU CHEMIĄ LUB JĘZYKIEM POLSKIM.

Zainteresowani uczniowie mają możliwość zamieszkać w komfortowym i tanim internacie, każdy licealista może siedem dni w tygodniu korzystać ze smacznych posiłków w stołówce szkolnej oraz stałego łącza internetowego na posesji szkolnej. Szkoła zapewnia również pomoc psychologiczno-pedagogiczną.

Liceum Żeromskiego w Nałęczowie to szkoła nowych możliwości i perspektyw.

**Przyjdź i zobacz nas z bliska. Dzień Otwartych Drzwi
25.04.2017 r. godz.12.00**

ZESPÓŁ SZKÓŁ IM. JANA KOSZCZYCA-WITKIEWICZA W KAZIMIERZU DOLNYM



24-120 Kazimierz Dolny, ul. Nadwiślańska 9
tel./fax: 81 881 05 85
zsz-kazimierz@wp.pl
www.koszczyc.kazimierz-dolny.pl
Dyrektor – Teodor Józefacki



Zespół Szkół im. Jana Koszczyc Witkiewicza w Kazimierzu Dolnym, popularny „Koszczyc”, to szkoła z blisko 100-letnią tradycją. Jej początki sięgają roku 1918, kiedy to założył ją architekt Jan Koszczyc Witkiewicz jako Szkołę Rzemiosł Budowlanych. Dzisiaj jest to szkoła, która z powodzeniem przygotowuje uczniów do dalszej nauki. Spójne działania nauczycieli, uczniów i rodziców pozwalają uzyskiwać coraz lepsze wyniki egzaminów maturalnych i egzaminów potwierdzających kwalifikacje zawodowe, zapewniają bezpieczeństwo w szkole i dobrą atmosferę do nauki oraz samorealizacji. Doświadczone grono pedagogiczne wykorzystuje w pracy nowoczesne formy i metody nauczania. Indywidualnie podchodzi do ucznia, rozwija jego umiejętności i zainteresowania.

Jesteśmy szkołą mającą duże doświadczenie w kształceniu zawodowym zarówno młodzieży, jak i dorosłych. Jeśli chcesz studiować po ukończeniu szkoły ponadgimnazjalnej, wybierz **Technikum** lub **Liceum Ogólnokształcące**. Pamiętaj, że technikum dodatkowo daje Ci możliwość zdobycia atrakcyjnego zawodu. Jeśli chcesz zdobyć zawód w ciągu trzech lat, wybierz **Szkołę Branżową I stopnia**. Po jej ukończeniu możesz podjąć pracę zawodową lub kontynuować naukę w **Liceum Ogólnokształcącym dla Dorosłych**. Decyzję tę musisz podjąć rozważnie, biorąc pod uwagę swoje zainteresowania, zdolności i możliwości.

Oferta edukacyjna na rok szkolny 2017/18

Technikum

- cykl kształcenia 4 lata,
- w trakcie nauki uczniowie odbywają 4 tygodniową praktykę zawodową,
- prawo jazdy kategorii B (teoria)

- technik hotelarstwa

Kończąc naukę w zawodzie **technik hotelarstwa** znajdziesz pracę w zakładach hotelarskich, ośrodkach wypoczynkowych, zakładach uzdrowiskowych, pensjonatach, zajazdach, gościńcach, schroniskach, kwaterach prywatnych, a także w bazach ruchomych: promowej, żeglugowej, kolejowej, lotniczej oraz innych instytucjach posiadających



PRACOWNIA HOTELARSKA

bazę noclegową. Może być zatrudniony w organach administracji samorządowej zajmujących się usługami hotelarskimi, a także w branżowych organizacjach i stowarzyszeniach. Możesz prowadzić własną działalność gospodarczą w zakresie świadczenia usług hotelarskich.

- technik logistyki

Logistyka jest niezwykle prężnie rozwijającą się dziedziną, a specjaliści ds. logistyki potrzebni są od zaraz w wielu przedsiębiorstwach. Absolwenci profilu logistycznego zajmują często stanowiska kierownicze i specjalistyczne w firmach handlowych, produkcyjnych, usługowych i spedycyjnych. Specjaliści ds. logistyki potrafią podnosić konkurencyjność i efektywność funkcjonowania przedsiębiorstw i są niezbędni w niemal każdej dziedzinie gospodarki.



PRACOWNIA LOGISTYCZNA KOSZCZYC-TRANS

- technik spedytor

Spedytor organizuje transport kolejowy, samochodowy lub lotniczy towarów eksportowanych i importowanych oraz przewożonych wewnątrz kraju. Absolwenci naszej szkoły mogą pracować w przedsiębiorstwach spedycyjnych, transportowych, handlowych, przemysłowych, agencjach obsługi portów morskich i lotniczych oraz w przedsiębiorstwach transportu kolejowego. Mogą kontynuować naukę na wybranej uczelni (np. logistyka i spedycja, transport), pracować lub samodzielnie prowadzić działalność gospodarczą na własny rachunek.

- technik obsługi turystycznej

Kierunek ten proponujemy dla osób zainteresowanych pracą w biurach podróży, agencjach turystycznych, ośrodkach informacji turystycznej, domach czasowych, organach administracji samorządowych zajmujących się organizacją i promocją turystyki, jako:

- specjalista do spraw turystyki, sprzedaży i obsługi branży turystycznej,
- organizator imprez, kongresów i konferencji; rezydent biura podróży,
- pracownik informacji turystycznej,
- organizator atrakcyjnych wycieczek.

Liceum Ogólnokształcące

- profil ogólny, jest idealną klasą dla osób, które nie mają jeszcze sprecyzowanych dalszych planów edukacyjnych,
- nauczane języki: angielski, niemiecki, rosyjski,
- przedmioty w zakresie rozszerzonym: jeden język nowożytny do wyboru z trzech (j. angielski, j. niemiecki, j. rosyjski); język polski, geografia.

Szkoła Branżowa I stopnia

- oddział wielozawodowy

Dla absolwentów gimnazjum, którzy podpiszą umowę o praktykę zawodową z wybranym zakładem pracy, oferujemy naukę w klasie wielozawodowej. Jako młodociani pracownicy zdobywać będą oni kwalifikacje w wybranym przez siebie zawodzie. Praktyczna nauka zawodu odbywa się w zakładach pracy, teoretyczne przedmioty zawodowe realizowane są w formie kursów dokształcających.

Poszukiwane na rynku pracy zawody to: ślusarz, mechanik pojazdów samochodowych, blacharz samochodowy, lakiernik, kucharz, piekarz, cukiernik, monter zabudowy i robót wykończeniowych w budownictwie, monter sieci, instalacji i urządzeń sanitarnych, stolarz, fryzjer, sprzedawca, wędliniarz. Absolwenci Zasadniczej Szkoły Zawodowej mogą kontynuować naukę w Liceum Ogólnokształcącym dla Dorosłych.

- cykl kształcenia 3 lata.

Liceum Ogólnokształcące dla Dorosłych

- to propozycja dla osób, które chcą zdobyć średnie wykształcenie nie rezygnując z pracy i codziennych obowiązków,
- ukończenie szkoły daje szansę na przystąpienie do egzaminu maturalnego,
- otwiera drogę do dalszego kształcenia,
- od roku 2015 dla absolwentów zasadniczych szkół zawodowych nauka trwa 4 semestry (edukacja rozpoczyna się od drugiej klasy),
- nauka w systemie zaocznym



SZKOLNY HOTELIK KOSZCZYC

Baza dydaktyczna:

- Szkolny Hotelik Koszyczyc,
- klasopracownia logistyczna KoszyczycTrans,
- pracownia komputerowa,
- biblioteka z czytelnią – centrum multimedialne, wyposażone w stanowiska komputerowe, drukarki, skanery,
- sala gimnastyczna,
- siłownia,
- kort tenisowy,
- boisko szkolne z bieżnią, boiskiem do koszykówki i piłki nożnej oraz tzw. ścieżką zdrowia do ćwiczeń sprawnościowych,
- internat na 50 miejsc, pokoje 2-, 3- i 4 – osobowe,
- stołówka szkolna,
- doświadczona kadra pedagogiczna.



EUROPEJSKI TYDZIEŃ UMIEJĘTNOŚCI ZAWODOWYCH - "ODKRYJ SWÓJ TALENT"

Internat szkoły

Internat szkoły, zlokalizowany w bezpośrednim jej sąsiedztwie stwarza uczniom spoza Kazimierza Dolnego bardzo dobre warunki do mieszkania i nauki. Wychowankom zapewnia się codzienną pomoc opiekuńczo-wychowawczą, dotyczącą wszystkich aspektów ich życia.

Oferujemy:

- niskie czesne i dobre warunki mieszkaniowe (pokoje 2-,3- lub 4 osobowe),
- domowe, tanie i smaczne posiłki (całodzienne wyżywienie),
- korzystanie z sieci Internet,
- bogaty program zajęć kulturalno - rozrywkowych,
- korzystanie z sali gimnastycznej, siłowni i boisk.

Atuty szkoły:

Jesteśmy jedyną szkołą na terenie powiatu puławskiego, która włączyła się w akcję Komisji Europejskiej Europejski Tydzień Umiejętności Zawodowych – „Odkryj swój talent!”, dzięki czemu zainteresowały się nami różne organizacje z różnych państw europejskich, a nasi uczniowie będą mogli odbywać praktyki nie tylko w Niemczech, ale także w Irlandii, Wielkiej Brytanii, Hiszpanii, Portugalii czy Włoszech. W akcji tej, promującej kształcenie zawodowe, wzięło udział 73 podmioty w Polsce i 746 w Europie.



Dlaczego My?

- bardzo wysoka zdawalność egzaminów zawodowych;
- płatne praktyki zawodowe w Niemczech (od 1 do 3 miesięcy) – technik hotelarstwa, technik logistik, kucharz, cukiernik, monter zabudowy i robót wykończeniowych w budownictwie;
- praktyki na promach pasażerskich kursujących na trasie Świnoujście-Ystad-Świnoujście;
- liczne osiągnięcia naszych uczniów w olimpiadach, konkursach przedmiotowych i zawodach sportowych;
- realizacja projektów: „Od ucznia do profesjonalnego pracownika”, Szkolny Hotelik Koszyc, „Polska – Irlandia gramy w jednej drużynie”, „Nowe kompetencje przez mobilność”;
- realizacja imprez cyklicznych: Rajd gimnazjalny „Wszystkie szlaki prowadzą do Koszycy”, Biegi uliczne „O Puchar Burmistrza Kazimierza Dolnego”, Wielka Orkiestra Świątecznej Pomocy;
- kultywowanie tradycji narodowych i kształtowanie postaw patriotycznych;



- dyplomowani, doświadczeni nauczyciele, egzaminatorzy OKE, życzliwi i kreatywni;
- bezpieczna, monitorowana, wolna od przemocy i innych zagrożeń szkoła;
- placówka otwarta na potrzeby ucznia;
- miejsce realizacji zainteresowań: nauka, sport, podróże, wolontariat.

W skład Zespołu Szkół im. Jana Koszycy Witkiewicza w Kazimierzu Dolnym wchodzi również Szkolne Schronisko Młodzieżowe „Pod Wianuszkami” mieszczące

się w zabytkowym spichlerzu przy ul. Puławskiej 80, Naszym gościom oferujemy:

- 62 miejsca noclegowe w 19 przytulnych pokojach 1-,2-,3-,4-,5-,6-os. z łazienkami,
- smaczne, domowe wyżywienie; śniadania, obiady, kolacje i uroczyste bankiety,
- miejsce do grillowania,
- bezprzewodowy dostęp do Internetu,
- stały dostęp do zespołu boisk,
- bezpłatny, oświetlony parking dla samochodów i autokarów,
- przygotowanie przez fachową kadre pedagogiczną programu wycieczek fakultatywnych,
- wycieczki po Kazimierzu Dolnym i okolicach z licencjonowanym przewodnikiem,
- salę konferencyjną na szkolenia i zajęcia dydaktyczne.



Informacje o zasadach rekrutacji można uzyskać na stronie internetowej www.koszyc.kazimierz-dolny.pl w zakładce Profile kształcenia – zasady rekrutacji lub w sekretariacie szkoły – tel. (81) 881 05 58. Zapraszamy również na profil szkoły na Facebook-u.



24-100 Puławy, ul. Wojska Polskiego 7
tel./fax: 81 886 38 37, 81 888 10 10
kontakt@ckz.pulawy.pl
www.ckz.pulawy.pl
Dyrektor - Mirosław Pustelnik

Branżowa szkoła I stopnia w Centrum Kształcenia Zawodowego w Puławach



W związku z reformą edukacji nastąpi przekształcenie Zasadniczej Szkoły Zawodowej nr 8 w Puławach w branżową szkołę I stopnia.

1 września 2017 r. dotychczasowa trzyletnia zasadnicza szkoła zawodowa przekształci się w trzyletnią branżową szkołę I stopnia.

W roku szkolnym 2017/2018 kształcenie w branżowej szkole I stopnia odbędzie się w zawodach ustalonych dla przekształcanej zasadniczej szkoły zawodowej tj.

1. mechanik pojazdów samochodowych
2. monter sieci, instalacji i urządzeń sanitarnych
3. operator obrabiarek skrawających
4. elektryk

Szkoła branżowa I stopnia umożliwi jej absolwentom kontynuację kształcenia w systemie szkolnym, co oznacza, że możliwe będzie uzyskanie dyplomu potwierdzającego kwalifikacje zawodowe w zawodzie nauczonym na poziomie technika jak również otrzymanie świadectwa dojrzałości. Absolwenci branżowej szkoły II stopnia po uzyskaniu świadectwa dojrzałości będą mogli kontynuować naukę na studiach wyższych.

Centrum Kształcenia Zawodowego w Puławach prowadzi stały nabór na kursy:

1. Operator wózków jezdniowych,
2. Spawanie (MAG, TIG, Elektroda).

Zapisy w sekretariacie CKZ oraz pod nr tel. 81 886 38 37

ZAWÓD: MECHANIK POJAZDÓW SAMOCHODOWYCH

W związku z dynamicznym rozwojem technologii, przemysłu, gospodarki oraz rosnącą mobilnością ludzi, obserwujemy wzrost zapotrzebowania na specjalistów z zakresu obsługi samochodów.

Jako odpowiedź na rosnące zapotrzebowanie specjalistów mechaników pojazdów samochodowych, Centrum Kształcenia Zawodowego w Puławach prowadzi nabór do klas pierwszych w zawodzie mechanik pojazdów samochodowych na rok 2017/2018.

Uczniowie kształcący się w klasie o profilu mechanik



pojazdów samochodowych są specjalistami w dziedzinie naprawy i eksploatacji pojazdów samochodowych oraz diagnostyki samochodowej.

Uzyskane w trakcie nauki umiejętności oraz udokumentowane kwalifikacje, pozwolą absolwentom klasy w zawodzie mechanik pojazdów samochodowych, na podjęcie pracy w takich miejscach jak:

- stacje obsługi pojazdów,
- zakłady produkcyjne oraz naprawcze pojazdów samochodowych,
- salony sprzedaży samochodów a także instytucje zajmujące się obrotem częściami samochodowymi,
- przedsiębiorstwa transportu samochodowego,
- przedsiębiorstwa doradztwa technicznego w zakresie motoryzacji,
- firmy zajmujące się likwidacją i recyklingiem pojazdów samochodowych.

Zajęcia praktyczne klasy o profilu mechanik pojazdów samochodowych, realizowane są w nowoczesnej pracowni samochodowej współpracującej ze stacją diagnostyczną i stacją kontroli pojazdów działającej przy Centrum Kształcenia Zawodowego.



ZAWÓD: MONTER SIECI, INSTALACJI I URZĄDZEŃ SANITARNYCH

Pobieżna analiza ofert pracy prowadzona w oparciu o serwisy internetowe wskazuje na spore zapotrzebowanie na specjalistów z branży instalatorstwa sanitarnego, w tym na monterów instalacji i urządzeń sanitarnych.

W odpowiedzi na zapotrzebowanie rynku pracy, Centrum Kształcenia Zawodowego w Puławach otwiera nowy kierunek kształcenia zawodowego – monter sieci, instalacji i urządzeń sanitarnych.

Absolwent naszej szkoły w zawodzie monter sieci, instalacji i urządzeń sanitarnych jest przygotowany do:

1. wykonywania robót przygotowawczych związanych z budową sieci komunalnych oraz montażem instalacji sanitarnych,
2. wykonywania robót związanych z budową sieci wodociągowych, kanalizacyjnych, gazowych oraz sieci i węzłów ciepłowniczych,
3. wykonywania montażu instalacji wodociągowych, kanalizacyjnych, gazowych, grzewczych, wentylacyjnych i klimatyzacyjnych,
4. wykonywania robót związanych z konserwacją, naprawą i modernizacją sieci komunalnych oraz instalacji sanitarnych.

ZAWÓD: OPERATOR OBRABIAREK SKRAWAJĄCYCH



Kształcenie w zawodzie operator obrabiarek skrawających w Centrum Kształcenia Zawodowego odbywa się w ramach 3 – letniej nauki w Szkole Branżowej I stopnia. Absolwenci tego kierunku mają szerokie możliwości zatrudnienia przede wszystkim w przedsiębiorstwach przemysłu metalowego i maszynowego, przedsiębiorstwach obsługowo – naprawczych oraz innych działach gospodarki.

Operator obrabiarek skrawających, po zakończeniu nauki w ZSZ czy branżowej szkole I stopnia wykazuje się następującymi umiejętnościami:

1. Przygotowanie obrabiarek skrawających konwencjonalnych i sterowanych numerycznie do planowanej obróbki
2. Wykonywanie obróbki na konwencjonalnych obrabiarkach skrawających zgodnie z wymaganiami dokumentacji technologicznej
3. Wykonywanie programu obróbki technologicznej na obrabiarkach sterowanych numerycznie zgodnie z wymaganiami dokumentacji technologicznej

ZAWÓD: ELEKTRYK

W roku szkolnym 2017/2018 Centrum Kształcenia Zawodowego prowadzi nabór do klasy pierwszej branżowej szkoły zawodowej I stopnia w zawodzie elektryk.

Nie od dziś wiadomo, że posiadanie wykształcenia elektrycznego daje pewną pracę oraz szerokie możliwości działania.

W ramach zajęć uczniowie klasy o specjalności elektryk:

- wykonują montaż i uruchamianie maszyn i urządzeń elektrycznych na podstawie dokumentacji technicznej,
- wykonują i uruchamiają instalacje elektryczne na podstawie dokumentacji technicznej,
- wykonują przeglądy techniczne, konserwacje i naprawy instalacji, maszyn i urządzeń elektrycznych,
- wykonują konserwacje oraz naprawy linii napowietrznych i kablowych,



- prowadzą konserwacje oraz naprawy układów automatyki,
- montują układy sterowania, regulacji i zabezpieczeń maszyn i urządzeń elektrycznych na podstawie dokumentacji technicznej,
- montują i sprawdzają działanie środków ochrony przeciwporażeniowej na podstawie dokumentacji technicznej.

Absolwenci klasy w zawodzie elektryk uzyskują uprawnienia kontrolno – pomiarowe (SEP) Stowarzyszenia Elektryków Polskich .



24-100 Puławy, ul. Norwida 8 A
tel./fax: 81 886 37 05, 886 39 36
sekretariat@rcku.pulawy, mospulawy@onet.eu
www.rcku-pulawy.pl

CENTRUM KSZTAŁCENIA USTAWICZNEGO W PUŁAWACH

Regionalne Centrum Kształcenia Ustawicznego w Puławach jest placówką oświatową, jedyną tego rodzaju w powiecie puławskim. W skład wchodzi następujące jednostki organizacyjne:

- **Centrum Kształcenia Ustawicznego** - bezpłatne szkoły dla dorosłych
- **Bursa Szkolna** - dla uczniów puławskich szkół ponadgimnazjalnych i ponadpodstawowych
- **Młodzieżowy Ośrodek Socjoterapii** - szkoła podstawowa oraz branżowa szkoła zawodowa specjalna z całodobową opieką
- **IV Liceum Ogólnokształcące** - ponadgimnazjalna i ponadpodstawowa szkoła publiczna dla młodzieży rozwijającej talenty sportowe, ze specjalnością piłka ręczna dziewcząt i chłopców, piłka nożna dziewcząt, siatkówka, lekkoatletyka.



Baza dydaktyczna i mieszkalna RCKU oraz kadra

Placówka posiada w swoim administrowaniu trzy budynki wyposażone w pokoje mieszkalne na 370 miejsc.

Budynek przy ul. Norwida 8A wyremontowany i zmodernizowany. Wszystkie pokoje z łazienkami, 2 świetlice, duża stołówka, sale do zajęć sportowych i tanecznych, sauna, siłownia, pracownie komputerowe. Nowoczesny budynek dydaktyczny przeznaczony dla szkół.

Na ul. Kołłątaja 1 budynek użytkowany przez Młodzieżowy Ośrodek Socjoterapii z bardzo dobrą bazą socjalną i dydaktyczną, zmodernizowaną salą do zajęć sportowych, stołówką, salą komputerową i siłownią.

Wykształcona kadra pedagogiczna ciągle doskonaliła swoje umiejętności. Udział w szkoleniach i projektach wzbogaca metody i warsztat pracy. Od kilku lat współpracujemy z Ukrainą. Zapewniamy opiekę i pomoc młodzieży z Ukrainy. Zatrudniamy asystentów ukraińskich.

Baza transportowa RCKU – dwa autokary na ponad 50 osób, bus dziewięcioosobowy.

BURSA SZKOLNA

Bursa jest publiczną placówką przeznaczoną dla uczniów puławskich szkół w okresie pobierania nauki poza miejscem zamieszkania która zapewnia:

- całodobową opiekę wychowawczą uczniom w czasie nauki i pobytu poza stałym miejscem zamieszkania dla 370 osób w tym 100 miejsc dla młodzieży z Ukrainy i Białorusi,
- całodzienne wyżywienie - tanie, smaczne i urozmaicone posiłki 3 razy dziennie,
- dobre warunki zakwaterowania - pokoje 3 i 4 -osobowe z łazienkami,
- odpowiednie warunki do nauki – sale cichej nauki, możliwość korzystania z komputera i dostępu
- do Internetu, bezpłatne konsultacje i korepetycje z różnych dziedzin,
- rozwój zainteresowań i uzdolnień, uczestnictwo w kultu-

rze, uprawianie sportu i turystyki, różne kółka zainteresowań i sekcje, np. kulinarna, plastyczna, komputerowa, sportowa,

- pomoc wychowankom w trudnej sytuacji materialnej i rodzinnej,
- ścisłą współpracę ze szkołami i rodzicami.

ul. Norwida 8 A, Puławy
tel. 81 886 37 05, 604 052 689
www.rcku-pulawy.pl

SZKOŁY DLA DOROSŁYCH

Liceum Ogólnokształcące

Szkoły policealne

Kursy kwalifikacyjne

DLA MŁODZIEŻY

Liceum Sportowe

Regionalne Centrum Kształcenia Ustawicznego w Puławach

**NAUKA
ZA DARMO!**

CENTRUM KSZTAŁCENIA USTAWICZNEGO

Centrum Kształcenia Ustawicznego umożliwia bezpłatne uzupełnianie wykształcenia i zdobycie nowych kwalifikacji przez osoby dorosłe na różnych poziomach szkoły ponadgimnazjalnej i ponadpodstawowej - liceum, szkoła policealna, kursy kwalifikacyjne.

Bezpłatny serwis kawowo-herbaciarny.

Liceum Ogólnokształcące dla Dorosłych Nr VIII

- na podbudowie programowej gimnazjum lub 8-letniej szkoły podstawowej oraz na podbudowie ZSZ,
- na podbudowie nowej ZSZ – słuchacze rozpoczynają naukę w LO od klasy drugiej (4 semestry),
- nauka w systemie zaocznym (weekendy) w cyklu 3-letnim (6 semestrów),
- nowe profile z przedmiotami rozszerzonymi,
- możliwość przystąpienia do egzaminów maturalnych.

Szkoła Policealna Nr 5

- dla osób, które są zainteresowane uzyskaniem nowych kwalifikacji zawodowych, potwierdzane zewnętrznym egzaminem zawodowym,
- nauka w systemie zaocznym (weekendy) w różnych cyklach, w zależności od profilu szkoły,



- aktualne profile: czterosemestralne: technik informatyk, technik rachunkowości, technik administracji, technik eksploatacji portów i terminali, technik ochrony fizycznej osób i mienia, technik turystyki wiejskiej, technik bhp (3 semestry), florysta (2 semestry), opiekun osoby starszej (2 semestry).

Kursy kwalifikacyjne

Zgodnie z reformą MEN, od września 2012 r. w system oświaty zostały włączone kwalifikacyjne kursy zawodowe dla osób dorosłych. Umożliwiają one dorosłym zdobycie nowego zawodu lub uzupełnienie dotychczasowych kwalifikacji. Kursy kierowane są do wszystkich niezależnie od posiadanego wykształcenia, którzy ukończyli 18 lat i spełnili podstawowy obowiązek szkolny i chcą uzyskać nowe kwalifikacje potwierdzone egzaminami zewnętrznymi. Kwalifikacje wyodrębnione z zawodów które szkoła posiada w ofercie nauczania.

Kursy i szkolenia

- Kursy BHP.
- Dla instruktorów praktycznej nauki zawodu.
- Dla kierowników i wychowawców placówek wypożyczalni.
- Oraz inne krótkie formy szkoleniowe.



MŁODZIEŻOWY OŚRODEK SOCJOTERAPII

Ośrodek jest placówką koedukacyjną przeznaczoną dla młodzieży w wieku 13 - 21 lat, ujawniającej różnorodne zaburzenia funkcjonowania emocjonalnego i społecznego, zagrożonej niedostosowaniem społecznym, m.in. niepowodzenia szkolne i wagary, agresja werbalna i niewerbalna, reakcje gwałtowne - nieadekwatne do bodźców, dezorganizacja zajęć lekcyjnych, konflikty z nauczycielami i rodzicami, kontakty z użytkownikami, powtarzanie klasy, zamknięcie w sobie - brak kontaktu z otoczeniem, udział w grupach negatywnych - wymienione zachowania nie muszą występować jednocześnie.

Młodzieżowy Ośrodek Socjoterapii stwarza młodym ludziom możliwość ukończenia szkoły jak i otrzymania pomocy w okresie dorastania, w którym wzrastają trudności i problemy młodych ludzi w przystosowaniu się do otoczenia. Warunkiem przyjęcia do ośrodka jest odbycie rozmowy kwalifikacyjnej oraz złożenie wymaganych dokumentów, w tym orzeczenia o potrzebie kształcenia specjalnego ze względu na zagrożenie niedostosowaniem społecznym.

Do placówki przyjmowana jest młodzież z art. 71b systemu oświaty na tzw. prośbę rodzica.

W skład Młodzieżowego Ośrodka Socjoterapii od września 2017 r. wchodzić będą:

- Szkoła Podstawowa Specjalna od klasy VII
- Branżowa Szkoła I Stopnia Specjalna Nr 6 w zawodach: kucharz, cukiernik, piekarz, fryzjer, tapicer, mechanik, zawody budowlane
- Opieka Całodobowa – internat.

Szkoły przeznaczone dla wychowanków zamieszkujących na terenie ośrodka. Program realizowany w szkole pokrywa się z materiałem innych szkół publicznych. W Branżowej Szkole wychowankowie uczęszczać będą do klasy wielozawodowej.

Nadrzędnym celem w pracy nauczycieli i wychowawców jest cel terapeutyczny i wychowawczy.

Zajęcia Specjalistyczne - wszyscy wychowankowie ośrodka objęci są specjalistyczną opieką m.in.:

- grupowe zajęcia socjoterapeutyczne – grupy zamknięte,
- tematyczne warsztaty klasowe realizowane w szkole,
- terapia zajęciowa m.in. zajęcia plastyczne, teatralne, informatyczne, sportowe, fotograficzne, kącik redaktorski, kącik kulinarny,
- spotkania indywidualne dla wychowanków,
- praca z rodziną.

Zajęcia specjalistyczne prowadzone są przez pedagoga, psychologa, socjoterapeutów lub innych specjalistów posiadających odpowiednie kwalifikacje.

IV LICEUM OGÓLNOKSZTAŁCĄCE

Szkoła publiczna z oddziałami sportowymi rozwijająca zainteresowania i talenty sportowe młodzieży ponadgimnazjalnej. W szkole prowadzone jest szkolenie sportowe w dyscyplinie piłka ręczna dziewcząt i chłopców oraz piłka nożna dziewcząt i chłopców. Od 2017 roku prowadzimy nabór w dyscyplinach siatkówka i lekkoatletyka.



Zapewniamy:

- naukę w nowych obiektach dydaktycznych i sportowych,
- przyjazną i wykwalifikowaną kadrę pedagogiczną gwarantującą prawidłowy rozwój szkolny, sportowy i emocjonalny uczniów,
- harmonijne kształcenie dydaktyczne z realizacją programu treningowego,
- gwarancja rozwoju zainteresowań i talentów sportowych poprzez codzienne treningi, odnowę biologiczną, zajęcia w siłowni i na basenie pod opieką profesjonalnej kadry trenerskiej,
- współpracę z klubami sportowymi oraz związkami piłki ręcznej i nożnej,
- udział w ligach, zawodach i turniejach sportowych,
- bezpieczną i przyjazną atmosferę nauki,
- wsparcie w planowaniu kariery zawodowej,
- dofinansowanie obiadów przez pozyskanych sponsorów,
- zakwaterowanie i wyżywienie w Bursie Szkolnej w bardzo atrakcyjnej cenie,
- do wyboru rozszerzenia przedmiotowe.

WSPÓŁPRACUJEMY Z KLUBAMI:

Klub Sportowy WISŁA-Puławy, Uczniowski Klub Sportowy Bursa-Puławy, Międzyszkolny Klub Sportowy „Dziewiątka”, Międzyszkolny Klub Sportowy Sybilla-Puławy.



SPECJALNY OŚRODEK SZKOLNO-WYCHOWAWCZY IM. MARII GRZEGORZEWSKIEJ W PUŁAWACH

24-100 Puławy, ul. Jaworowa 3
tel.: (81) 888 02 48, fax: (81) 888 66 80
sosw.pulawy@gmail.com
sosw.pulawy.pl
Dyrektor – Andrzej Czarnecki



Specjalny Ośrodek Szkolno-Wychowawczy w Puławach to placówka oświatowa obejmująca kompleksową opieką, wychowaniem i kształceniem dzieci i młodzież ze specjalnymi potrzebami edukacyjnymi od urodzenia do 24 roku życia. Zajęcia prowadzi zespół nauczycieli-specjalistów z przygotowaniem do pracy z osobami niepełnosprawnymi.

KIERUNKI KSZTAŁCENIA I WARUNKI PRZYJĘCIA DO OŚRODKA



1. Wczesne wspomaganie rozwoju dziecka (od 0 do 7 roku życia lub do rozpoczęcia nauki szkolnej).
2. Oddziały przedszkola specjalnego.
3. Szkoła Podstawowa nr 12 z oddziałami gimnazjalnymi (nabór do klasy 2 i 3)
4. Branżowa szkoła I stopnia (nabór do klasy 1) z oddziałami Zasadniczej Szkoły Zawodowej (nabór do klasy 2 i 3), kształcące w zawodach:
 - kucharz
 - pracownik pomocniczy obsługi hotelowej.
5. Zajęcia rewalidacyjno-wychowawcze dla osób z niepełnosprawnością umysłową w stopniu głębokim

– zespołowe i indywidualne.

Warunkiem przyjęcia dziecka lub ucznia do ośrodka jest:

1. Orzeczenie o potrzebie kształcenia specjalnego lub opinia o potrzebie wczesnego wspomaganie rozwoju dziecka.
2. Skierowanie do ośrodka wydane przez Starostę Puławskiego po złożeniu przez rodzica podania wraz z dołączonym aktualnym orzeczeniem lub opinią (rodzice spoza powiatu puławskiego składają powyższe dokumenty do starosty właściwego do miejsca zamieszkania z prośbą o skierowanie dziecka do odpowiedniej szkoły, przedszkola, zajęć rewalidacyjno – wychowawczych, wczesnego wspomaganie rozwoju dziecka w SOSW w Puławach).

Specjalny Ośrodek Szkolno - Wychowawczy im. M. Grzegorzewskiej w Puławach to placówka mająca na celu przygotowanie każdego uczniawychowanka do wszechstronnego, harmonijnego rozwoju oraz samodzielnego funkcjonowania w społeczeństwie, rodzinie i środowisku lokalnym. Czuwa nad tym kadra wyspecjalizowanych pedagogów.

Praca z dziećmi i młodzieżą w ośrodku opiera się na doświadczeniu, sprawdzonych metodach i formach działania ale także na wprowadzaniu wielu nowych, innowacyjnych metod. Możliwe jest to też dzięki ciągłemu unowocześnianiu szerokiej bazy dydaktycznej oraz dostosowaniu budynku do potrzeb osób niepełnosprawnych ruchowo. Duży w tym udział sponsorów, do których należą m.in. Zakłady Azotowe S.A, Polska Grupa Energetyczna, Mostostal Puławy, Stowarzyszenie na Rzecz Osób Niepełnosprawnych „Dajmy im szansę” i inne. To dzięki ich pomocy w bieżącym roku szkolnym pracownia Tomatisa m.in.



otrzymała najnowszy technologicznie sprzęt.

W Ośrodku znajdują się specjalistyczne pracownie wyposażone w nowoczesne pomoce m.in.: pracownia wczesnego wspomaganie rozwoju dziecka, polisensorycznego doświadczenia świata, gimnastyki korekcyjnej, gastronomiczna, alternatywnych metod porozumiewania się, ceramiczna, plastyczna, komputerowe; gabinety: EEG Biofeedback, metody Tomatisa, usprawniania mowy (logopedyczny), fizjoterapii,



siłownia i inne.

Ponadto na terenie placówki znajdują się: boiska z bezpieczną nawierzchnią, plac zabaw dla dzieci, podjazd i winda dla osób na wózkach inwalidzkich, toalety i łazienki dostosowane do potrzeb osób niepełnosprawnych ruchowo a także autobus przystosowany do transportu osób na wózkach inwalidzkich.

Organizacja zajęć dobrana jest do indywidualnych możliwości dzieci i młodzieży tak, aby stworzyć szczególne warunki do realizacji celów edukacyjnych i rewalidacyjnych. Praca odbywa się w małych zespołach, przy stałym wsparciu pedagogów, logopedów, psychologa szkolnego oraz innych specjalistów i terapeutów.

W ośrodku prowadzone są zajęcia rewalidacyjne metodami dostosowanymi do potrzeb uczniów/dzieci m.in.:

- metoda Tomatisa,
- metoda EEG Biofeedback,
- metoda integracji sensorycznej,
- arteterapia,
- fizjoterapia,
- hipoterapia,
- dogoterapia,
- zajęcia w sali doświadczania świata,
- zajęcia alternatywnych metod komunikacji,
- zajęcia korekcyjne wad postawy,
- zajęcia korygujące wady wymowy (logopedyczne).



Ponadto prowadzonych jest wiele innych działań mających na celu wspieranie rozwoju uczniów: rozwój artystyczny poprzez udział w konkursach plastycznych, kołach teatralnych, wokalnych i tanecznych, rozwój fizyczny m.in.: zajęcia na basenie (SPA w Nałęczowie), zajęcia na siłowni, zajęcia wyrównywania szans edukacyjnych uczniów.

W ośrodku funkcjonuje stołówka oraz internat dla dziewcząt i chłopców, będący uzupełnieniem oferty szkolnej. Ponadto działa świetlica zapewniająca opiekę uczniom w godzinach 6.30-16.15.

Specjalny Ośrodek Szkolno - Wychowawczy prowadzi zajęcia:

- wczesnego wspomagania prowadzone przez specjalistów w pracy z małym dzieckiem o zaburzonym rozwoju psychoruchowym m.in. psycholog, logopeda, terapeuta integracji sensorycznej. Podczas terapii wykorzystywane są różnorodne metody i formy pracy dostosowane do rodzaju dysfunkcji i możliwości dzieci.
- w oddziałach przedszkolnych, do których uczęszczają dzieci z autyzmem, oraz z niepełnosprawnościami sprzężonymi. Każda z grup prowadzona jest przez pedagoga specjalnego oraz pomoc nauczyciela, gdzie dominującą formą pracy jest zabawa oraz nauka poprzez zabawę. Podczas typowych aktywności przedszkolnych takich jak zabawy tematyczne, plastyczne czy ruchowe, dzieci uczą się nawiązywania kontaktów z rówieśnikami, skutecznej komunikacji oraz poznają obowiązujące w grupie zasady i normy.
- edukacyjne (w szkole podstawowej i gimnazjum), gdzie realizowana jest podstawa programowa kształcenia ogólnego i podstawa programowa dla uczniów z niepełnosprawnością intelektualną w stopniu umiarkowanym i znacznym, dostosowana indywidualnie do każdego ucznia, biorąca pod uwagę jego możliwości i zainteresowania. Realizowane są także projekty edukacyjne umożliwiające uczniom czynny udział w zdobywaniu wiedzy.
- dydaktyczne i praktyczne w szkole zawodowej i branżowej, gdzie uczniowie zdobywają wiedzę ogólną i praktyczną właściwą dla specyfiki wybranego zawodu. Zajęcia praktyczne realizowane są w stołówce szkolnej, internacie ośrodka oraz zakładach pracy: STOZAP Puławy i Szkolne Schronisko Młodzieżowe w Puławach a teoretyczne - w salach wyposażonych w nowoczesne pomoce dydaktyczne, np. tablice interaktywne.



- rewalidacyjne i dodatkowe, w tym koła zainteresowań - gwarantujące uczniom możliwość osiągnięcia sukcesów i wszechstronnego rozwoju.

Dzięki skoordynowanym działaniom uczniowie ośrodka osiągają wiele sukcesów:

- sportowych – ostatnie lata, to pasmo sukcesów sportowych na szczeblu wojewódzkim i ogólnopolskim w piłce nożnej halowej, biegach przełajowych, unihokeju i bocce.
- artystycznych – udział w przeglądach teatralnych i wokalnych grup „TO i OWO” oraz „IGA”, udział w wielu konkursach plastycznych, ekologicznych oraz kiermaszach.
- turystyczno - krajoznawczych – odbywających się za sprawą koła zainteresowań „KoMPaŚ”, dzięki czemu uczestnicy podążają szlakami papieskimi dobrze się bawiąc a przy tym ucząc wielu zasad moralnych i życia społecznego. Głównym celem pracy ośrodka jest rozwój uczniów oraz przygotowanie ich do samodzielnego życia społecznego i zawodowego.



SPECJALNY OŚRODEK SZKOLNO-WYCHOWAWCZY IM. ŚW. FRANCISZKA Z ASYŻU W KĘBLE

24-160 Wąwolnica, Kęble 7
tel./fax: 81 882 50 11
keblo@top.lublin.pl
soswkeblo.net.pulawy.pl,
www.facebook.com/soswkeblo
Dyrektor - Danuta Ozga



Specjalny Ośrodek Szkolno - Wychowawczy im. św. Franciszka z Asyżu w Kęble proponuje naukę w Szkole Specjalnej Przysposabiającej do Pracy

Naszym uczniom oferujemy:

- zajęcia dydaktyczne prowadzone przez doświadczonych nauczycieli
- zakwaterowanie w nowoczesnym internacie,
- całodobową opiekę kadry pedagogicznej,
- udział w zajęciach usprawniających oraz rozwijających zainteresowania, między innymi: zajęciach z hipoterapii, zajęciach teatralnych, zajęciach w grupach tanecznych, zajęciach plastycznych, zajęciach sportowych, wycieczkach, uczestnictwo w wymianie międzyszkolnej, organizację turnusów rehabilitacyjnych,
- stałą pomoc pedagoga i psychologa dla ucznia i jego rodziny,
- dowozy do szkoły i ze szkoły do domów rodzinnych w dni wolne od nauki szkolnej



Wczesne Wspomaganie Rozwoju Dziecka

Wczesne rozpoznanie problemów rozwojowych dziecka i objęcie go specjalistyczną opieką daje szansę na zminimalizowanie trudności rozwojowych lub ich całkowite wyeliminowanie.

Wczesne wspomaganie rozwoju to bezpłatne zajęcia terapeutyczne w wymiarze od 4 do 8 godzin w miesiącu. Mają one na celu stymulowanie funkcji odpowiedzialnych za



rozwój psychomotoryczny i komunikację małego dziecka z zaburzeniami w rozwoju.

Do korzystania z zajęć wczesnego wspomagania rozwoju dziecka uprawnione są wszystkie dzieci z problemami rozwojowymi i dzieci niepełnosprawne (dzieci z uszkodzonym wzrokiem lub słuchem, niepełnosprawnością ruchową, autyzmem, z niepełnosprawnością intelektualną, z wolniejszym i nieharmonijnym rozwojem, wychowujące się w niekorzystnych warunkach środowiskowych, z zaburzeniami zachowania).

Dziecko może zostać objęte powyższymi zajęciami od momentu wykrycia nieprawidłowości rozwojowych do chwili rozpoczęcia nauki w pierwszej klasie szkoły podstawowej.

Również rodzice dzieci objętych wczesnym wspomaganie rozwoju mogą liczyć na wsparcie terapeutów, by mogli efektywnie wspomagać rozwój swoich dzieci.



Oferujemy:

- konsultacje psychologiczne,
- stymulację ogólnorozwojową (oligofrenopedagody, specjalista wczesnego wspomaganie rozwoju dziecka),
- terapię logopedyczną (logopeda, specjalista wczesnej interwencji logopedycznej),
- terapię metodą Integracji Sensorycznej (terapeuci Integracji Sensorycznej),
- hipoterapię (hipoterapeuta).

Warunki jakie należy spełnić, aby dziecko mogło uczestniczyć w zajęciach:

- dziecko powinno posiadać opinię o potrzebie wczesnego wspomaganie rozwoju dziecka wydaną przez zespoły orzekające, działające w publicznych poradniach psychologiczno-pedagogicznych lub przez zespoły opiniujące, działające w niepublicznych poradniach psychologiczno-pedagogicznych,
- złożenie wniosku do dyrekcji placówki organizującej wczesne wspomaganie rozwoju dziecka.

MŁODZIEŻOWYM OŚRODKU WYCHOWAWCZYM W PUŁAWACH

Zadaniem funkcjonowania szkół w **Młodzieżowym Ośrodku Wychowawczym** jest wychowanie i kształcenie młodzieży niedostosowanej społecznie, wymagających stosowania specjalnej organizacji nauki, metod pracy, wychowania i resocjalizacji celem przygotowania młodego człowieka do samodzielności zawodowej (kwalifikacje zawodowe) i życiowej.



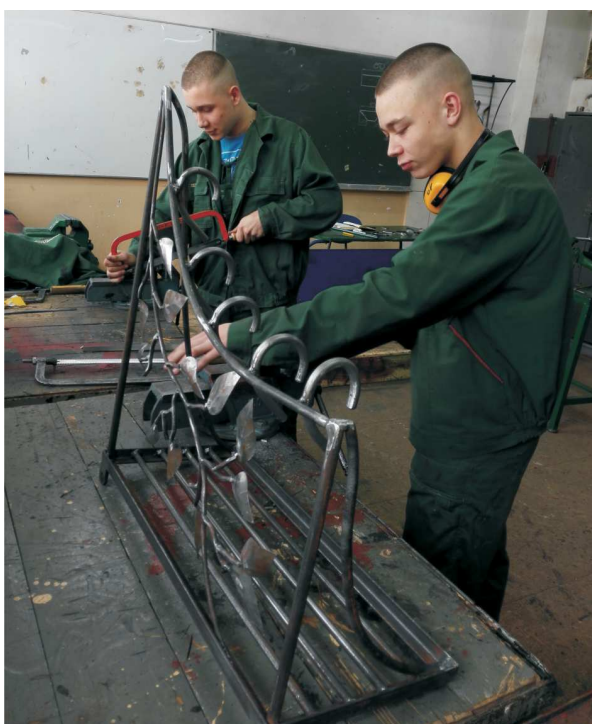
Oferta edukacyjna w Młodzieżowym Ośrodku Wychowawczym w Puławach na rok szkolny 2017/2018:

- Szkoła Podstawowa Specjalna Nr 13 (klasa 7) z klasami Gimnazjum Specjalnego Nr 9 przysposabiające do pracy zawodowej w kierunkach: stolarz, ślusarz – klasa III (wygaszanie),
- Branżowa Szkoła I stopnia o kierunku: ślusarz
- Zasadnicza Szkoła Zawodowa Specjalna Nr 5 – klasa 2 (wygaszanie).
- Placówka organizuje praktyczne egzaminy potwierdzające kwalifikacje zawodowe
- w zawodzie ślusarz (kwalifikacja M 20 – Wykonywanie i naprawa elementów maszyn i narzędzi). Zdawalność egzaminów zawodowych wśród naszych uczniów wynosi 90%-100% (w ostatnich dwóch latach - 100%).
- Wychowankowie mają możliwość poszerzenia swoich kwalifikacji o uczestnictwo w doskonalącym kursie



spawania blach spoiną pachwinową metodą MAG/135.

- W procesie edukacji kładziemy szczególny nacisk na podniesienie poziomu kształcenia zawodowego i dostosowaniu kierunków tego kształcenia do wymogów nowoczesnego rynku pracy.
- Uczniowie naszych szkół biorą udział w konkursach metaloplastyki na terenie powiatu i poza nim, odnosząc liczne sukcesy. W roku szkolnym 2014/15 praca naszego wychowanka zajęła II miejsce w ogólnopolskim konkursie „Szkoła zawodowa – mój wybór”.
- Ośrodek dysponuje pracowniami zajęć praktycznych, które pozostają pod nadzorem Instytutu Spawalnictwa w Gliwicach, pracownią do neuroterapii Biofeedback, 2 nowoczesnie urządzone pracowniami komputerowymi, salą gimnastyczną oraz kompleksem 3 boisk sportowych.



PORADNIA PSYCHOLOGICZNO-PEDAGOGICZNA W PUŁAWACH



Aleja Królewska 19
24-100 Puławy
tel./fax: 81 886 47 96
Czynna codziennie w godz. 8.00 – 18.00,
sekretariat pracuje w godz. 8.00 – 16.00
poradnia.pulawy@wp.pl
www.poradnia.pulawy.pl
Dyrektor - Dariusz Perszko

Poradnia Psychologiczno – Pedagogiczna od 1 maja 2016r. nosi imię prof. Kazimierza Dąbrowskiego. Imię zostało nadane Uchwałą Rady Powiatu Puławskiego z dnia 30 marca 2016r. w sprawie nadania imienia Poradni Psychologiczno – Pedagogicznej w Puławach.



Poradnia Psychologiczno – Pedagogiczna w Puławach to placówka oświatowa zajmująca się indywidualnymi problemami klientów, prowadzi różnorodne formy terapii z uwzględnieniem zaobserwowanych potrzeb. Korzystanie z pomocy jest dobrowolne i nieodpłatne, wizyty nie wymagają skierowań.

Placówka świadczy usługi na wysokim poziomie kompetencji zawodowych. W celu podnoszenia jakości pracy i wzbogacania oferty placówki staramy się stale poszerzać wachlarz oferowanych usług, jednocześnie wyposażając gabinety w coraz to nowsze pomoce.

Na cele poradni stoi wspomaganie rozwoju i efektywności uczenia się dzieci i młodzieży, a także udzielanie ich rodzicom lub opiekunom, nauczycielom i wychowawcom zarówno pomocy merytorycznej, jak i wsparcia psychologicznego.

Poradnia świadczy usługi w zakresie diagnozy, terapii, profilaktyki, doradztwa.

W ZAKRESIE DIAGNOZY:

- Dokonuje diagnozy potrzeb edukacyjnych, odchyleń i zaburzeń rozwojowych dzieci i młodzieży;
- Prowadzi badania dzieci zgłaszających się do poradni: nie uczęszczających do placówek oświatowych, z przedszkoli, oddziałów przedszkolnych, szkół podstawowych, gimnazjalnych i ponadgimnazjalnych;
- Orzeka (na wniosek rodziców) o potrzebie kształcenia specjalnego, nauczania indywidualnego, wczesnego wspomaganie rozwoju dziecka oraz o potrzebie przeprowadzania zajęć rewalidacyjno – wychowawczych;
- Udziela pomocy dzieciom poniżej 3 roku życia;

- Kwalifikuje do odpowiednich form pomocy psychologiczno – pedagogicznej, logopedycznej, profilaktyczno – wychowawczej;
- Udziela pomocy rodzicom i nauczycielom w diagnozowaniu problemów szkolnych oraz rozwijaniu potencjalnych możliwości i mocnych stron uczniów.

W ZAKRESIE TERAPII:

- Prowadzi terapię pedagogiczną, logopedyczną, psychologiczną (grupową i indywidualną);
- Organizuje grupy socjoterapeutyczne;
- Organizuje spotkania z młodzieżą szkół ponadgimnazjalnych;
- Inspiruje działalność terapeutyczną w szkołach i innych placówkach;
- Udziela konsultacji i innych form pomocy merytorycznej w zakresie zaburzeń rozwojowych i zachowań dysfunkcyjnych;
- Poradnia oferuje trening terapeutyczny EEG Biofeedback.

W ZAKRESIE PROFILAKTYKI ZABURZEŃ ROZWOJOWYCH I TRUDNOŚCI WYCHOWAWCZYCH:

- Wspiera rodzinę i szkołę poprzez popularyzację wiedzy psychologiczno – pedagogicznej;
- Współpracuje z Miejskim Ośrodkiem Pomocy Społecznej w zakresie udzielania pomocy socjalnej dla uczniów i rodzin potrzebujących pomocy;
- Prowadzi profilaktykę w zakresie problemów uzależnień;
- Udziela pomocy psychologiczno – pedagogicznej dzieciom i młodzieży z grup ryzyka;
- Zapewnia stały kontakt z instytucjami i organizacjami środowiskowymi w celu ustalenia środków zaradczych w konkretnych sytuacjach;
- Rozwijają umiejętności wychowawcze rodziców i nauczycieli;

W ZAKRESIE DORADZTWA:

- Kształtuje u młodzieży umiejętność racjonalnego wyboru kierunku kształcenia i zawodu;
- Zapoznaje młodzież i rodziców z czynnikami warunkującymi dokonanie prawidłowego wyboru dalszego kształcenia, zawodu i planowania kariery zawodowej;

W poradni odbywają się zajęcia grupowe:

- dla dzieci:
 - Grupowe zajęcia psychomotoryczne dla dzieci w wieku przedszkolnym;
 - Grupowe zajęcia wspierające gotowość szkolną;
- dla rodziców, nauczycieli:
 - Grupa wsparcia dla rodziców dzieci niedosłyszących;
 - Grupa wsparcia dla rodziców dzieci z zaburzeniami ze spektrum autyzmu;
 - „Szkoła dla Rodziców i Wychowawców” (w minionych latach grupy były prowadzone głównie przez inspiratorki Szkoły dla Rodziców w poradni tj. p. Monikę Tusińską oraz p. Annę Korpysę (15 edycji). Warsztaty również prowadziły inne osoby np. p. Aneta Cielska - Głowacka, p. Aneta Wolska. Obecnie warsztaty prowadzi p. Monika Tusińska i p. Edyta Furtak).



W poradni zatrudnionych jest:

- 11 psychologów,
- 8 pedagogów,
- 2 logopedów,
- 3 pracowników administracyjnych,
- 1 pracownik sprząający.



Kwalifikacje i uprawnienia kadry kształtują szeroki zakres świadczonej pomocy na rzecz interesantów. Sprawą priorytetową dla każdego pracownika jest zaufanie klientów.



POWIATOWE CENTRUM DOSKONALENIA ZAWODOWEGO NAUCZYCIELI W PUŁAWACH

ul. 6 Sierpnia 5, 24-100 Puławy,
tel.: 81 888 49 01, 888 57 01, faks: 81 886 48 28
pcdznpuławy@go2.pl, www.pcdzn.edu.pl
Godziny pracy: poniedziałek: 7.30 – 17.00,
wtorek – piątek: 7.30 - 15.30
Dyrektor — Anna Baracz

Misją naszego centrum zgodnie z jednym z podstawowych zadań Powiatu jest **zapewnienie najwyższej jakości doradztwa metodycznego i doskonalenia zawodowego** nauczycielom szkół i placówek oświatowych prowadzonych nie tylko przez Powiat Puławski, ale także przez organy samorządów terytorialnych z nim współpracujących, jak i tych, które wykazują chęć współpracy w tym zakresie. Misja realizowana jest **poprzez kompleksowe, dostosowane do indywidualnych wymagań, wspomaganie placówek na terenie szkoły lub w bliskim jej otoczeniu.**

Celem Centrum jest podejmowanie działań na rzecz podnoszenia jakości edukacji zgodnie z polityką oświatową państwa, poprzez kompleksowe wspomaganie szkół i placówek oświatowych w realizacji ich zadań dydaktycznych, wychowawczych i opiekuńczych, a także **wspieranie we wdrażaniu zmian wprowadzanych w systemie oświaty.**

Swoje cele wypełnia poprzez realizację obowiązkowych zadań, do których należy organizowanie i prowadzenie doskonalenia zawodowego nauczycieli w zakresie:

- 1) wynikającym z kierunków polityki oświatowej oraz wprowadzanych zmian w systemie oświaty;
- 2) wymagań stawianych wobec szkół i placówek, których wypełnianie jest badane przez organy sprawujące nadzór pedagogiczny w procesie ewaluacji zewnętrznej, zgodnie z przepisami w sprawie nadzoru pedagogicznego;
- 3) realizacji podstaw programowych, w tym opracowywania programów nauczania;
- 4) diagnozowania potrzeb uczniów i indywidualizacji procesu nauczania i wychowania;
- 5) przygotowania do analizy wyników i wniosków z nadzoru



pedagogicznego, wyników sprawdzianu i egzaminów oraz korzystania z nich w celu doskonalenia pracy nauczycieli;

- 6) potrzeb zdiagnozowanych na podstawie analizy wyników i wniosków z nadzoru pedagogicznego oraz wyników sprawdzianu i egzaminów;
- 7) organizowania i prowadzenia doskonalenia zawodowego dyrektorów szkół i placówek w zakresie zarządzania.

PCZDN oferuje **KOMPLEKSOWE WSPARCIE szkół i placówek.**

W zakresie **wspomagania** proponuje pomoc w sferze:

- 1) zaplanowania i przeprowadzenia działań mających na celu poprawę jakości pracy szkoły/ placówki w zakresie doskonalenia zawodowego nauczycieli, doskonalenia zawodowego dyrektorów szkół i placówek oświatowych w obszarze zarządzania oświatą lub innym wynikającym z potrzeb i wskazanym przez szkołę /placówkę, obejmujących:
 - a) pomoc w diagnozowaniu potrzeb szkoły /placówki,
 - b) ustalenie sposobów działania prowadzących do zaspokojenia potrzeb szkoły/ placówki,
 - c) zaplanowanie form wspomagania i ich realizację,
 - d) wspólną ocenę efektów i opracowanie wniosków z realizacji zaplanowanych form wspomagania;
- 2) organizowania i prowadzenia sieci współpracy i samo-



kształcenia dla nauczycieli oraz dyrektorów szkół i placówek, którzy w zorganizowany sposób współpracują ze sobą w celu doskonalenia swojej pracy, w szczególności poprzez wymianę doświadczeń;

- 3) prowadzenia form doskonalenia, w tym seminariów, konferencji, wykładów, warsztatów, szkoleń, konsultacji indywidualnych i zbiorowych;
- 4) udzielania konsultacji indywidualnych i grupowych;
- 5) upowszechniania przykładów dobrej praktyki.

W zakresie doradztwa metodycznego proponujemy m.in.:

- a) konsultacje indywidualne i zbiorowe w ramach pełno-nych przez doradców dyżurów metodycznych,
- b) konferencje międzyprzedmiotowe,
- c) pomoc przy ocenie pracy nauczycieli,
- d) organizowanie różnorodnych form współpracy i wymiany doświadczeń,
- e) udostępnianie materiałów programowych i metodycznych oraz informacyjnych,
- f) wsparcie metodyczne przy warsztacie pracy nauczyciela.

W zakresie doskonalenia zawodowego jest to m.in.:

- a) pomoc w planowaniu kariery zawodowej nauczyciela,
- b) pomoc w uzyskaniu stopnia awansu zawodowego nauczyciela,
- c) proponowanie i organizowanie różnorodnych form doskonalenia nauczycieli (szkolenia, warsztaty szkolenia Rad Pedagogicznych).

Oferowane formy kompleksowego wsparcia jak: konferencje, kursy doskonalące i nadające uprawnienia, zajęcia warsztatowe, szkolenia rad pedagogicznych, konsultacje indywidualne i grupowe, sieci współpracy i samokształcenia obejmują bloki tematyczne:

„Warsztat pracy nauczyciela”,
„Problematyka wychowawcza”,
„Awans zawodowy nauczyciela”,
„Technologia informacyjna i komunikacyjna”,
„Wspieranie szkół i placówek oświatowych w różnych obszarach działalności”.



Szczegółowa tematyka form doskonalenia znajduje się naszym informatorze „Oferta form doskonalenia...”, i na stronie internetowej www.pcdzn.edu.pl. Realizujemy również formy doskonalenia o tematyce indywidualnie ustalonej przez szkołę/placówkę.

PCDZN poszerza swoją ofertę o przedsięwzięcia umożliwiające nauczycielom wielokierunkowy rozwój zawodowy i osobisty.

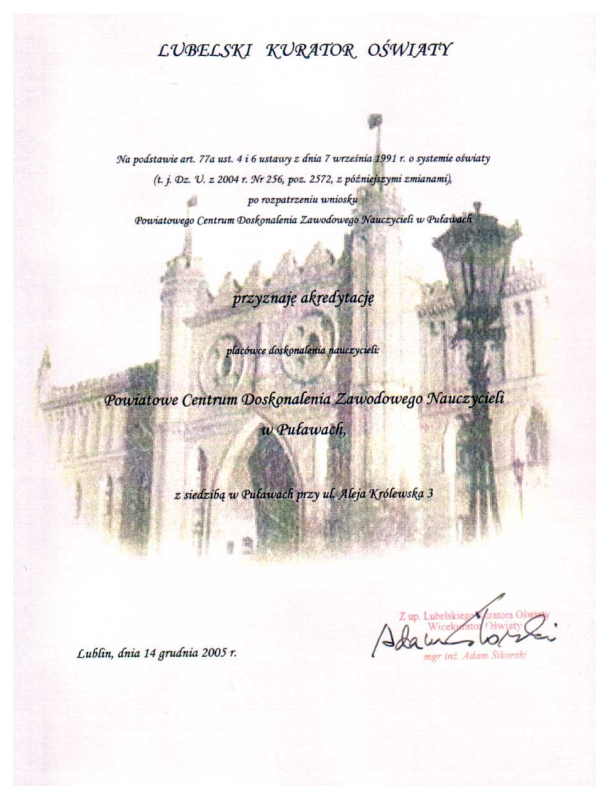
We współpracy z Instytutem Studiów Podyplomowych Wyższej Szkoły Komunikowania, Politologii i Stosunków Międzynarodowych oferujemy **STUDIA PODYPLOMOWE**.

Programy kształcenia realizowane są z zastosowaniem nowoczesnych metod dydaktycznych, w tym z wykorzystaniem technik kształcenia na odległość (e-learning). Wykaz Kierunków znajduje się na naszej stronie internetowej.

Od lat rokrocznie z sukcesem PCDZN przystępuje do przetargów nieograniczonych na realizację zadań szkoleniowych w ramach **Wojewódzkich Grantów Edukacyjnych** dla nauczycieli całego województwa lubelskiego.

Przełamując barierę dostępności do uzyskania wsparcia oraz biorąc pod uwagę oszczędność czasu nauczycieli PCDZN realizuje działania wspierające na terenie szkół/placówek, a także prowadzi **Punkty Konsultacyjne** w Zespole Szkół Ogólnokształcących nr 1 w Rykach oraz w Szkole Podstawowej nr 2 w Dęblinie.

**CERTYFIKAT JAKOŚCI
AKREDYTACJA
LUBELSKIEGO KURATORA OŚWIATY
Nr decyzji WPDN-AR-4214-1/2005**



Od 2005r. PCDZN jako jedyna publiczna placówka doskonalenia nauczycieli w województwie lubelskim posiada **Certyfikat Jakości – Akredytacja Lubelskiego Kuratora Oświaty**.

Z usług ośrodka korzystają placówki oświatowe nie tylko z terenu powiatu puławskiego i ryckiego, ale i całego kraju.

Zachęcamy więc nauczycieli do korzystania z naszej oferty.

Naszą ofertę kierujemy również do przedstawicieli samorządów terytorialnych jak i samodzielnych placówek oświatowych i zapraszamy do podjęcia długofalowej współpracy z PCDZN w zakresie kompleksowego wspomaganie szkół i placówek oświatowych w realizacji ich zadań dydaktycznych, wychowawczych i opiekuńczych.



MŁODZIEŻOWY DOM KULTURY W PUŁAWACH

24-100 Puławy, ul. Sieroszewskiego 4
tel./fax: 81 886 65 49
mdk-pulawy@o2.pl
www.mdk.pulawy.pl
Dyrektor - Mariusz Oleśkiewicz



MDK prowadzi działalność dydaktyczno – wychowawczo - opiekuńczą, obejmując swoim zakresem działań zarówno dzieci i młodzież z miasta Puławy, jak i przede wszystkim - powiatu puławskiego.

Celem działalności MDK jest kształtowanie i rozwijanie uzdolnień dzieci i młodzieży, pogłębianie ich wiedzy, pomoc



w zdobywaniu przez nich umiejętności oraz organizowanie spędzania czasu wolnego i rekreacji.

Stwarza warunki do rozwoju intelektualnego młodzieży



szczególnie utalentowanej w różnych dziedzinach sztuki.

Kształtuje poczucie własnej tożsamości i poszanowania dziedzictwa kulturowego regionu, kraju i innych kultur. Rozwija umiłowanie do uprawiania krajoznawstwa i turystyki.



Realizuje programy edukacyjne i profilaktyczno-wychowawcze.



Prowadzi edukację artystyczną i rekreacyjną, wypracowuje najbardziej pożądane formy pracy pozaszkolnej z wychowankami. Inspiruje amatorski ruch artystyczny, naukowy.



W MDK zatrudniona jest wykwalifikowana kadra : 7 nauczycieli dyplomowanych i jeden mianowany.

Młodzieżowy Dom Kultury ma bogatą ofertę edukacyjną dla dzieci i młodzieży:

- Zajęcia teatralne dla młodzieży – prowadzący Hubert Domański
- Zajęcia teatralne dla dzieci - Mariola Błazik
- Zajęcia literackie - Małgorzata Klinkosch
- Zajęcia fotograficzne - Daniel Mróz
- Zajęcia ekologiczne, kluby gier planszowych i organizacja imprez - Magdalena Cencek
- Edukacja plastyczna - Anna Bachanek
- Rękodzieło artystyczne i warsztaty logopedyczne - Teresa Furtak
- Zajęcia wokalne - instrumentalne - Mariusz Oleśkiewicz.



Młodzieżowy Dom Kultury organizuje imprezy cykliczne na szczeblu wojewódzkim i powiatowym:

- Wojewódzki Festiwal Współczesnych Form Tanecznych;
- Powiatowy Konkurs Ortograficzny;
- Festiwal Przedszkolaka;
- Powiatowy Konkurs Wiedzy o Regionie;



- Biesiadę Literacką;
- Powiatowy Konkurs Literacki “Mój świat”;
- Przegląd recytatorski dla przedszkolaków;
- Dziecięce Spotkania Teatralne.



Ponadto jest organizatorem wystaw fotografii i malarstwa; spotkań literackich i imprez integracyjnych dla rodzin uczestników zajęć. Współpracuje z placówkami oświatowymi, kulturalnymi i sportowymi.



SZKOLNE SCHRONISKO MŁODZIEŻOWE W PUŁAWACH

24-100 Puławy, ul. Włostowicka 27
Recepcja: tel./fax 81 886 33 67
Dyrekcja: tel./fax 81 888 36 56
recepcja@smpulawy.pl
www.smpulawy.pl
Dyrektor – Krystyna Tomczyk



Szkolne Schronisko Młodzieżowe w Puławach jest najtańszą bazą noclegową.

Które w pierwszej kolejności zapewnia zakwaterowanie dla młodzieży szkolnej, akademickiej oraz nauczycieli. Nie pozostaje jednak obojętne (w miarę wolnych miejsc) na potrzeby zbłąkanych wędrowców, podróżników, turystów i rowerzystów bez względu na wiek i kraj pochodzenia.



Jest obiektem, który na podstawie ustawy o Usługach Turystycznych z dnia 29 sierpnia 1997, zaliczony został do najwyższej, pierwszej kategorii. Szkolne Schronisko Młodzieżowe w Puławach funkcjonuje przez całą dobę i cały rok. Dysponuje miejscami noclegowymi w pokojach 1- i 2-osobowych z umywalką, 2 osobowymi z łazienkami, 3 osobowymi oraz 6- i 8-osobowymi z łóżkami piętrowymi.

Szkolne Schronisko Młodzieżowe w Puławach jest placówką oświatową, prowadzoną przez Powiat Puławski. Corocznie



od lat bierze ono czynny udział w Ogólnopolskim Konkursie Współzawodnictwa Schronisk Młodzieżowych pod patronatem Ministra Edukacji Narodowej, który odbywa się od 1960 r. i stwarza warunki do rywalizacji w dziedzinie zapewnienia jak najlepszych warunków pobytu dla dzieci i młodzieży. 25 listopada 2016 r. schronisko ponownie otrzymało złote wyróżnienie oraz list z uznaniem od Pani Minister Edukacji Narodowej – Anny Zalewskiej.

Szkolne Schronisko Młodzieżowe w Puławach włączyło się aktywnie do wsparcia inicjatywy, jaką jest działanie na rzecz rodzin wielodzietnych, polegające na honorowaniu Karty Dużej Rodziny, uprawniającej do 20 % zniżki na noclegi. W ramach udziału w projekcie a tym samym wspierania rodzin wielodzietnych schronisko otrzymało Dyplom Uznania Wojewody Lubelskiego.



Największym atutem Szkolnego Schroniska Młodzieżowego w Puławach jest jego lokalizacja. Znajduje się ono bowiem w samym sercu słynnego z walorów krajoznawczych „Trójkąta Lubelskiego” (Puławy – Kazimierz Dolny – Nałęczów).

Jest zatem świetną bazą wypadową w sezonie letnim podczas wycieczek do Puław, Kazimierza Dolnego, Janowca, Lublina, Kozłówki, Nałęczowa czy Czarnolasu. Ze względu na bliskie sąsiedztwo stoków narciarskich w Parchatce, Kazimierzu Dolnym i Rąbrowie, lokalizacja ta jest równie atrakcyjna także zimą.

**ZAPRASZAMY SZKOŁY I GRUPY
ZORGANIZOWANE NA KOLONIE I ZIMOWISKA.
OFERUJEMY ATRAKCYJNE CENY DLA
MŁODZIEŻY SZKOLNEJ, AKADEMICKIEJ ORAZ
NAUCZYCIELI.**



SCHRONISKO OFERUJE:

- zniżki dla uczniów, studentów i nauczycieli,
- zniżki dla członków PTSM
- zniżki dla posiadaczy Karty Dużej Rodziny
- smaczne posiłki: śniadania i obiadyokolacje
- obiady okolicznościowe
- kuchnię samoobsługową dostępną dla wszystkich
- świetlicę z TV oraz dwie duże jadalnie
- dostęp do bezprzewodowego Internetu
- stół do ping ponga



- duży, oświetlony i monitorowany parking tuż obok schroniska
- miejsce do wypoczynku na zewnątrz budynku z zadaszoną wiatą, wyposażoną w drewniane stoły i ławki oraz ławki parkowe
- miejsce na ognisko i grill
- dogodne połączenia z dworcem PKP i PKS
- liczne atrakcje w pobliskich miejscowościach m.in.: Park Rozrywki „Z fizyką za pan brat” w Kazimierzu Dolnym, Park Labiryntów i Miniatur w Rąbłowie, Muzeum Nietypowych Rowerów w Gołębiu, Kuźnia i Park Edukacyjno – Rekreacyjny Owadolandia w Wojciechowie, Farma Iluzji w Mościskach oraz Magiczne Ogrody w Trzciankach (jedyna taka atrakcja w Polsce).



Spis treści

I Liceum Ogólnokształcące im. Ks. A. J. Czartoryskiego w Puławach	3
Zespół Szkół Nr 1 im. Stefanii Sempołowskiej w Puławach	7
Zespół Szkół Nr 2 im. Eugeniusza Kwiatkowskiego w Puławach	10
Zespół Szkół Nr 3 im. Marii Dąbrowskiej w Puławach	13
Zespół Szkół Technicznych im. Marii Skłodowskiej-Curie w Puławach	15
Zespół Szkół Nr 2 im. Stefana Żeromskiego w Nałęczowie	18
Zespół Szkół im. Jana Koszczyca-Witkiewicza w Kazimierzu Dolnym	20
Centrum Kształcenia Zawodowego w Puławach	23
Regionalne Centrum Kształcenia Ustawicznego w Puławach	25
Specjalny Ośrodek Szkolno-Wychowawczy im. Marii Grzegorzewskiej w Puławach	27
Specjalny Ośrodek Szkolno-Wychowawczy im. św. Franciszka z Asyżu w Kęble	29
Młodzieżowy Ośrodek Wychowawczy	30
Poradnia Psychologiczno-Pedagogiczna w Puławach	31
Powiatowe Centrum Doskonalenia Zawodowego Nauczycieli w Puławach.....	33
Młodzieżowy Dom Kultury w Puławach	35
Szkolne Schronisko Młodzieżowe w Puławach	37