



Instytut Meteorologii i Gospodarki Wodnej - Państwowy Instytut Badawczy

Centralne Biuro Prognoz Meteorologicznych w Warszawie

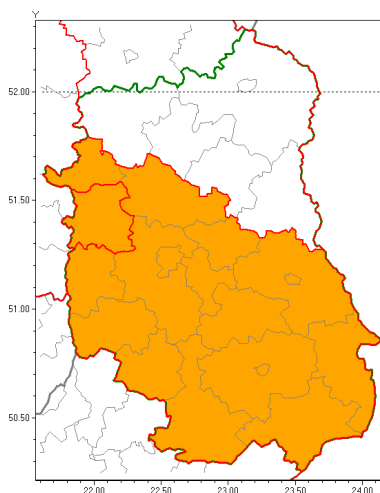
01-673 Warszawa ul. Podleśna 61

tel: 22 5694151, kom. 781774153, fax: 022-5694151

email: meteo.warszawa@imgw.pl

www: www.imgw.pl

Zasięg ostrzeżenia w województwie



Ostrzeżenie meteorologiczne Nr 61

Nazwa biura	IMGW-PIB Centralne Biuro Prognoz Meteorologicznych w Warszawie
Zjawisko/stopień zagrożenia	Silny wiatr/ 2
Obszar	województwo lubelskie powiat puławski
Ważność	od godz. 10:00 dnia 30.09.2019 do godz. 02:00 dnia 01.10.2019
Przebieg	Przewiduje się wystąpienie silnego wiatru o średniej prędkości od 30 km/h do 45 km/h, w porywach do 100 km/h, z kierunków zachodnich. Maksimum prędkości wiatru jest prognozowane na godziny wieczorne.
Prawdopodobieństwo wystąpienia zjawiska(%)	90%
Uwagi	Brak.
Dyrektor synoptyk IMGW-PIB	Anna Woźniak
Godzina i data wydania	godz. 23:03 dnia 29.09.2019
SMS	IMGW-PIB OSTRZEŻENIE: WIATR/2 lubelskie/puławski od 10:00/30.09 do 02:00/01.10.2019 prędkość do 45 km/h, porywy do 100 km/h, z kier. W.

Opracowanie niniejsze i jego format, jako przedmiot prawa autorskiego podlega ochronie prawnej, zgodnie z przepisami ustawy z dnia 4 lutego 1994r o prawie autorskim i prawach pokrewnych (dz. U. z 2006 r. Nr 90, poz. 631 z późn. zm.).

Wszelkie dalsze udostępnianie, rozpowszechnianie (przedruk, kopiowanie, wiadomości sms) jest dozwolone wyłącznie w formie dosłownej z bezwzględnym wskazaniem źródła informacji tj. IMGW-PIB.