



DZIENNIK URZĘDOWY

WOJEWÓDZTWA LUBELSKIEGO

Lublin, dnia 26 marca 2014 r.

Poz. 1292

UCHWAŁA NR XXXVIII/278/2014 RADY POWIATU PUŁAWSKIEGO

z dnia 26 lutego 2014 r.

w sprawie zmiany Statutu Samodzielnego Publicznego Zakładu Opieki Zdrowotnej w Puławach

Na podstawie art. 12 pkt 11 ustawy z dnia 5 czerwca 1998 r. o samorządzie powiatowym (Dz. U. z 2013, poz. 595 z późn. zm.) oraz art. 42 ust. 4 ustawy z dnia 15 kwietnia 2011 r. o działalności leczniczej (Dz. U. z 2013, poz. 217 z późn. zm.) Rada Powiatu uchwala, co następuje:

§ 1. W Statucie Samodzielnego Publicznego Zakładu Opieki Zdrowotnej w Puławach nadanego Uchwałą Nr XXXIV/248/2013 Rady Powiatu Puławskiego z dnia 30 października 2013 r. w sprawie nadania Statutu Samodzielnego Publicznego Zakładu Opieki Zdrowotnej w Puławach, wprowadza się następujące zmiany:

- 1) w § 4 ust. 5 literę b i c skreśla się,
- 2) w § 10 ust. 1 pkt II:
 - a) ppkt 8 i 9 skreśla się,
 - b) ppkt 16 kropkę zastępuje się przecinkiem i dodaje się ppkt 17 w brzmieniu: "17) Pełnomocnik ds. ABI, Strategii i Marketingu.",
- 3) W Załączniku Nr 1 do Statutu w części: Struktura organizacyjna SPZOZ w Puławach, II. Jednostki organizacyjne działalności poza leczniczej:
 - a) pkt 8 i 9 skreśla się,
 - b) po pkt 16 dodaje się pkt 17 w brzmieniu: "17. Pełnomocnik ds. ABI, Strategii i Marketingu",
- 4) Schemat organizacyjny SPZOZ w Puławach stanowiący Załącznik Nr 2 do Statutu otrzymuje brzmienie jak w Załączniku nr 1 do niniejszej Uchwały.

§ 2. Tekst jednolity Statutu Samodzielnego Publicznego Zakładu Opieki Zdrowotnej w Puławach uwzględniający zmiany, o którym mowa w § 1 stanowi Załącznik Nr 2 do niniejszej uchwały.

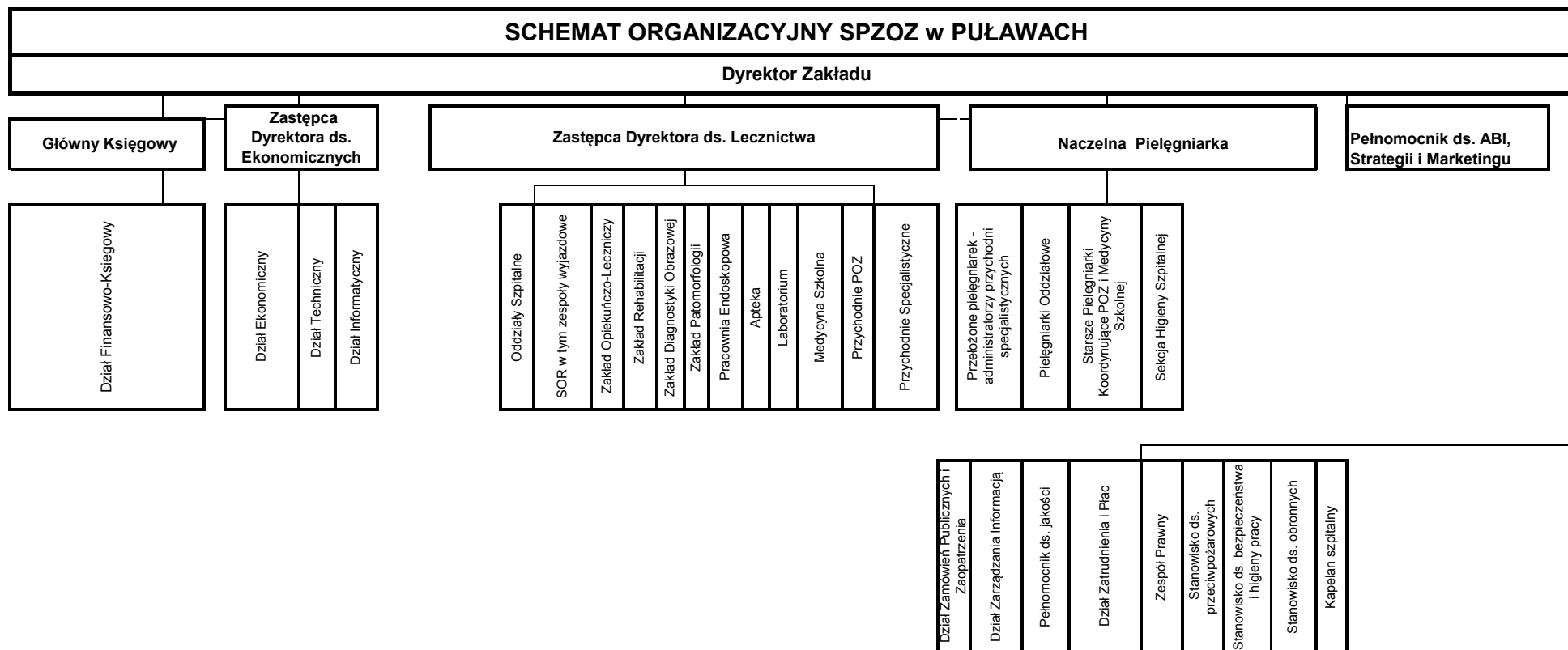
§ 3. Wykonanie uchwały powierza się Dyrektorowi Samodzielnego Publicznego Zakładu Opieki Zdrowotnej w Puławach.

§ 4. Uchwała wchodzi w życie po upływie 14 dni od dnia ogłoszenia w Dzienniku Urzędowym Województwa Lubelskiego.

Przewodniczący Rady
Powiatu

Wojciech Kuba

Załącznik nr 1
do Uchwały Nr XXXVIII/278/2014 Rady Powiatu Puławskiego z dnia 26 lutego 2014 r.



Załącznik Nr 2 do Uchwały Nr XXXVIII/278/2014
Rady Powiatu Puławskiego
z dnia 26 lutego 2014 r.

STATUT

SAMODZIELNEGO PUBLICZNEGO ZAKŁADU OPIEKI ZDROWOTNEJ W PUŁAWACH

Podstawa prawna: art. 42 ustawy z dnia 15 kwietnia 2011 r. o działalności leczniczej (Dz.U. z 2013r., poz. 217 z późn. zm.).

Rozdział I

FIRMA, SIEDZIBA

§ 1. 1. Firma: Samodzielny Publiczny Zakład Opieki Zdrowotnej w Puławach, zwany dalej „Zakładem”.

2. Zakład może używać firmy skróconej SP ZOZ w Puławach.

§ 2. Zakład ma siedzibę pod adresem: 24 – 100 Puławy, ul. Bema 1.

Rozdział II

PODMIOT TWORZĄCY

§ 3. 1. Podmiotem Tworzącym Zakładu jest Powiat Puławski.

2. Podmiot Tworzący sprawuje nadzór nad Zakładem.

Rozdział III

CELE I ZADANIA

§ 4. 1. Celem działania Zakładu jest udzielanie kompleksowych świadczeń zdrowotnych służących zachowaniu, ratowaniu, przywracaniu i poprawie zdrowia w zakresie stacjonarnych i całodobowych świadczeń szpitalnych, innych niż szpitalne oraz ambulatoryjnych świadczeń zdrowotnych.

2. Zakres świadczeń zdrowotnych udzielanych przez Zakład wynika z postanowień statutu, umów zawartych na udzielanie świadczeń zdrowotnych i innych umów.

3. Zakład prowadzi działalność leczniczą w rodzaju:

- a) stacjonarne i całodobowe świadczenia szpitalne;
- b) stacjonarne i całodobowe świadczenia zdrowotne inne niż szpitalne;
- c) ambulatoryjne świadczenia zdrowotne.

4. Działalność leczniczą określoną w ust. 3 Zakład wykonuje w przedsiębiorstwach, które są jednostkami lokalnymi w rozumieniu przepisów o statystyce publicznej, dla których nie sporządza się odrębnego bilansu o nazwie:

- 1) Szpital;
- 2) Zakład Opiekuńczo-Leczniczy;
- 3) Ambulatorium;
- 4) Laboratorium.

5. Zakład prowadzi działalność inną niż działalność leczniczą, która nie jest uciążliwa dla pacjenta ani przebiegu jego leczenia.

Przedmiot działalności:

- a) najem, dzierżawa nieruchomości,
- b) *skreśla się*,
- c) *skreśla się*,
- d) prowadzenie parkingu zakładowego.

Rozdział IV

ORGANY I STRUKTURA ORGANIZACYJNA, ZADANIA CZAS TRWANIA KADENCJI I OKOLICZNOŚCI ODWOŁANIA CZŁONKÓW RADY SPOŁECZNEJ PRZED UPLÝWEM KADENCJI

§ 5. Organy Zakładu:

- 1) Organem Zakładu jest Dyrektor.
- 2) Organem działającym w Zakładzie jest Rada Społeczna.

§ 6. 1. Zakładem kieruje Dyrektor.

2. Dyrektor ponosi odpowiedzialność za zarządzanie Zakładem.
3. W razie nieobecności Dyrektora zastępstwo pełni osoba przez niego wyznaczona.

§ 7. 1. Kadencja Rady Społecznej trwa 4 lata.

2. Członek Rady Społecznej może być w każdym czasie odwołany przez Podmiot Tworzący, w przypadku zaistnienia okoliczności:
 - 1) zrzeczenia członkostwa w Radzie,
 - 2) choroby uniemożliwiającej sprawowanie funkcji,
 - 3) nieobecności nieusprawiedliwionych na 3 kolejnych posiedzeniach Rady Społecznej.

§ 8. Rada Społeczna jest organem:

- 1) inicjującym i opiniodawczym Podmiotu Tworzącego;
- 2) doradczym Dyrektora.

§ 9. Do zadań Rady Społecznej należy:

- 1) przedstawianie podmiotowi tworzącemu wniosków i opinii w sprawach:
 - a) zbycia aktywów trwałych oraz zakupu lub przyjęcia darowizny nowej aparatury i sprzętu medycznego,
 - b) związanych z przekształceniem lub likwidacją, rozszerzeniem lub ograniczeniem działalności,
 - c) przyznawania Dyrektorowi nagród,
 - d) rozwiązania stosunku pracy lub umowy cywilnoprawnej z Dyrektorem;
- 2) przedstawianie Dyrektorowi wniosków i opinii w sprawach:
 - a) planu finansowego, w tym planu inwestycyjnego,
 - b) rocznego sprawozdania z planu finansowego, w tym planu inwestycyjnego,
 - c) kredytów bankowych lub dotacji,
 - d) podziału zysku,
 - e) zbycia aktywów trwałych oraz zakupu lub przyjęcia darowizny nowej aparatury i sprzętu medycznego,
 - f) regulaminu organizacyjnego;
- 3) dokonywanie okresowych analiz skarg i wniosków wnoszonych przez pacjentów,

z wyłączeniem spraw podlegających nadzorowi medycznemu;

4) opiniowanie wniosku w sprawie czasowego zaprzestania działalności leczniczej;

5) wykonywanie innych zadań określonych w ustawie i statucie.

§ 10. 1. W skład Samodzielnego Publicznego Zakładu Opieki Zdrowotnej w Puławach wchodzi:

I. Pion działalności leczniczej obejmujący przedsiębiorstwa:

- 1) Szpital;
- 2) Zakład Opiekuńczo-Leczniczy;
- 3) Ambulatorium;
- 4) Laboratorium.

II. Jednostki organizacyjne działalności poza leczniczej obejmujące:

- 1) Dział Zatrudnienia i Płac,
- 2) Dział Zarządzania Informacją,
- 3) Dział Finansowo-Księgowy,
- 4) Dział Zamówień Publicznych i Zaopatrzenia,
- 5) Dział Ekonomiczny,
- 6) Dział Techniczny,
- 7) Dział Informatyczny,
- 8) *skreśla się,*
- 9) *skreśla się,*
- 10) Zespół Prawny,
- 11) Sekcja Higieny Szpitalnej,
- 12) Stanowisko ds. bezpieczeństwa i higieny pracy,
- 13) Stanowisko ds. obronnych,
- 14) Stanowisko ds. przeciwpożarowych,
- 15) Pełnomocnik ds. jakości,
- 16) Kapelan szpitalny,
- 17) Pełnomocnik ds. ABI, Strategii i Marketingu.

2. Strukturę organizacyjną Zakładu określa Załącznik Nr 1, a schemat organizacyjny stanowi Załącznik Nr 2.

Rozdział V

FORMA GOSPODARKI FINANSOWEJ

§ 11. Zakład prowadzi gospodarkę finansową na zasadach określonych w ustawie o działalności leczniczej i w oparciu o obowiązujące przepisy finansowe, w tym w szczególności ustawy o rachunkowości.

§ 12. Podstawą gospodarki finansowej Zakładu jest plan finansowy ustalany przez Dyrektora.

Rozdział VI
NADANIE I ZMIANA STATUTU

§ 13. 1. Statut nadaje Podmiot Tworzący.

2. Zmian statutu dokonuje Podmiot Tworzący.

Rozdział VII
POSTANOWIENIA ORGANIZACYJNE

§ 14. 1. Zakład posiada osobowość prawną.

2. Zakład jest zarejestrowany w Rejestrze Podmiotów Wykonujących Działalność Leczniczą prowadzonym przez Wojewodę Lubelskiego pod numerem 000000002932.

3. Zakład jest zarejestrowany w rejestrze stowarzyszeń innych organizacji społecznych i zawodowych, fundacji i publicznych zakładów opieki zdrowotnej Sądu Rejonowego Lublin-Wschód w Lublinie z siedzibą w Świdniku pod numerem KRS 0000026256.

**Załącznik nr 1 do Statutu
Samodzielnego Publicznego Zakładu
Opieki Zdrowotnej w Puławach**

Struktura organizacyjna SPZOZ w Puławach	
I. <u>Pion działalności leczniczej obejmujący przedsiębiorstwa:</u>	
<u>P R Z E D S I Ę B I O R S T W O</u>	
SZPITAL	
Jednostka organizacyjna przedsiębiorstwa SZPITAL:	
Szpital Specjalistyczny 24-100 Puławy, ul. Bema 1	
Komórki organizacyjne:	
1.	Oddział Anestezjologii i Intensywnej Terapii
2.	Oddział Chirurgii Dziecięcej
3.	Oddział Chirurgii Ogólnej
4.	Oddział Chirurgii Urazowo-Ortopedycznej i Chirurgii Kręgosłupa
5.	Oddział Dziecięcy
6.	Oddział Intensywnego Nadzoru Kardiologicznego
7.	Oddział Kardiologii
8.	Oddział Neurologiczny
9.	Oddział Udarowy
10.	Oddział Noworodkowy
11.	Oddział Obserwacyjno-Zakaźny dla Dorosłych
12.	Oddział Obserwacyjno-Zakaźny dla Dzieci
13.	Oddział Okulistyczny
14.	Oddział Otolaryngologiczny
15.	Oddział Położniczo-Ginekologiczny
16.	Oddział Pulmonologiczny
17.	Oddział Rehabilitacji Neurologicznej
18.	Oddział Rehabilitacyjny
19.	Oddział Urologii i Onkologii Urologicznej
20.	Oddział Wewnętrzny z:
20.a	Pododdziałem Reumatologicznym
21.	Pracownia Hemodynamiczna
22.	Pracownia Elektrofizjologii i Stymulatorów
23.	Pracownia kontroli stymulatorów i kardiowerterów – stymulatorów serca
24.	Pracownia Elektroencefalografii
25.	Pracownia Endoskopowa
26.	Pracownia USG Ginekologiczna

27.	Szpitalny Oddział Ratunkowy, w tym zespoły wyjazdowe:
27.a	Specjalistyczny Zespół Ratownictwa Medycznego S I z miejscem stacjonowania w Puławach
27.b	Specjalistyczny Zespół Ratownictwa Medycznego S II z miejscem stacjonowania w Nałęczowie
27.c	Podstawowy Zespół Ratownictwa Medycznego P I z miejscem stacjonowania w Puławach
27.d	Podstawowy Zespół Ratownictwa Medycznego P II z miejscem stacjonowania w Kazimierzu Dolnym
27.e	Podstawowy Zespół Ratownictwa Medycznego P III z miejscem stacjonowania w Woli Osińskiej
28.	Blok Operacyjny
29.	Centralna Sterylizacja
30.	Apteka
31.	Zakład Diagnostyki Obrazowej, w tym:
31.a	Pracownia Tomografii Komputerowej
31.b	Pracownia Badań Mammograficznych
31.c	Pracownie Rentgenodiagnostyczne
31.d	Pracownie USG
32.	Zakład Patomorfologii
33.	Zakład Rehabilitacji
34.	Szkoła Rodzenia

P R Z E D S I Ę B I O R S T W O

ZAKŁAD OPIEKUŃCZO - LECZNICZY

Jednostka organizacyjna przedsiębiorstwa ZAKŁAD OPIEKUŃCZO - LECZNICZY:

**Zakład Opiekuńczo - Leczniczy
24-100 Puławy, ul. Bema 1**

P R Z E D S I Ę B I O R S T W O

AMBULATORIUM

Jednostka organizacyjna przedsiębiorstwa AMBULATORIUM:

**Przychodnia Specjalistyczna Przychodnia
24-100 Puławy, ul. Bema 1**

Komórki organizacyjne:

1.	Poradnia Neurologiczna Konsultacyjna
2.	Poradnia Kardiologiczna Konsultacyjna
3.	Pracownia EKG i Diagnostyki Nieinwazyjnej Chorób Serca
4.	Poradnia Rozwoju Noworodka i Problemów Laktacyjnych
5.	Poradnia Rehabilitacyjna
6.	Poradnia Gastroenterologiczna dla Dorosłych i Dzieci

7.	Poradnia Chirurgii Ogólnej Konsultacyjna dla Dorosłych i Dzieci
8.	Poradnia Onkologiczna, w tym:
8.a	Pracownia Podawania Cytostatyków
9.	Poradnia Urologiczna Konsultacyjna, w tym:
9.a	Pracownia Urodynamiki
10.	Poradnia Chorób Zakaźnych dla Dorosłych i Dzieci
11.	Poradnia Pulmonologiczna dla Dorosłych i Dzieci w tym:
11.a	Pracownia Badań Spirometrycznych
12.	Poradnia Hepatologiczna
13.	Poradnia Nefrologiczna
14.	Poradnia Alergologiczna dla Dzieci
15.	Pracownia Audiometryczna
16.	Gabinet Diagnostyczno-Zabiegowy
Jednostka organizacyjna przedsiębiorstwa AMBULATORIUM:	
Przychodnia Specjalistyczna 24-100 Puławy, ul. Centralna 16	
Komórki organizacyjne:	
1.	Poradnia Reumatologiczna dla Dorosłych i Dzieci
2.	Poradnia Dermatologiczna
3.	Poradnia Zdrowia Psychicznego dla Dorosłych
4.	Poradnia Chirurgii Dziecięcej
5.	Poradnia Chirurgii Urazowo-Ortopedycznej
6.	Poradnia Chirurgii Ogólnej
7.	Poradnia Otolaryngologiczna
8.	Poradnia Okulistyczna
9.	Poradnia Przeciwgruźlicza
10.	Poradnia Terapii Uzależnienia i Współuzależnienia od Alkoholu
11.	Poradnia Medycyny Pracy
12.	Gabinet Diagnostyczno-Zabiegowy
13.	Pracownia RTG
14.	Pracownia USG
15.	Pracownia EKG
16.	Poradnia Ginekologiczno-Położnicza: 24-100 Puławy, ul. Partyzantów 17
17.	Poradnia Ginekologiczno-Położnicza: 24-100 Puławy, ul. Kołłątaja 51
18.	Poradnia Ginekologiczno-Położnicza: 24-100 Puławy, ul. Lubelska 20a
Jednostka organizacyjna przedsiębiorstwa AMBULATORIUM:	
Przychodnia Podstawowej Opieki Zdrowotnej Nr 1 24-100 Puławy, ul. Partyzantów 17	
Komórki organizacyjne:	
1.	Poradnia Ogólna
2.	Poradnia dla Dzieci
3.	Ambulatorium – w zakresie świadczeń nocnej i świątecznej opieki medycznej, nocnej i świątecznej ambulatoryjnej i wyjazdowej opieki lekarskiej i pielęgniarstwa POZ
4.	Transport sanitarny w POZ

Jednostka organizacyjna przedsiębiorstwa AMBULATORIUM:	
Przychodnia Podstawowej Opieki Zdrowotnej Nr 2 24-100 Puławy, ul. Skłodowskiej 10	
Komórki organizacyjne:	
1.	Poradnia Ogólna
2.	Poradnia dla Dzieci
Jednostka organizacyjna przedsiębiorstwa AMBULATORIUM:	
Przychodnia Podstawowej Opieki Zdrowotnej Nr 3 24-100 Puławy, ul. Kilińskiego 18	
Komórki organizacyjne:	
1.	Poradnia Ogólna
2.	Poradnia dla Dzieci
Jednostka organizacyjna przedsiębiorstwa AMBULATORIUM:	
Przychodnia Podstawowej Opieki Zdrowotnej Nr 4 24-100 Puławy, ul. Kołłątaja 51	
Komórki organizacyjne:	
1.	Poradnia Ogólna
2.	Poradnia dla Dzieci
Jednostka organizacyjna przedsiębiorstwa AMBULATORIUM:	
Medycyna szkolna	
Komórki organizacyjne:	
1.	Gabinet Medyczny przy Szkole Podstawowej Nr 1 im. Tadeusza Kościuszki 24-100 Puławy, ul. Kaniowczyków 1
2.	Gabinet Medyczny przy Szkole Podstawowej Nr 2 im. K. K. Baczyńskiego 24-100 Puławy, ul. Al. Mała 10
3.	Gabinet Medyczny przy Szkole Podstawowej Nr 3 im. J. Brzechwy 24-100 Puławy, ul. Jaworowa 5
4.	Gabinet Medyczny przy Szkole Podstawowej Nr 4 im. M. Kopernika 24-100 Puławy, ul. Zabłockiego 8
5.	Gabinet Medyczny przy Szkole Podstawowej Nr 6 im. Polskich Lotników 24-100 Puławy, ul. Niemcewicz 4
6.	Gabinet Medyczny przy Zespole Szkół Nr 1 im. S. Sempołowskiej 24-100 Puławy, ul. Polna 18
7.	Gabinet Medyczny przy Zespole Szkół Nr 2 im. E. Kwiatkowskiego 24-100 Puławy, ul. Jaworowa 1
8.	Gabinet Medyczny przy Zespole Szkół Nr 3 im. M. Dąbrowskiej 24-100 Puławy, ul. Piłsudskiego 74
9.	Gabinet Medyczny przy Liceum im. Ks. A.J. Czartoryskiego 24-100 Puławy, ul. Partyzantów 16
10.	Gabinet Medyczny przy Zespole Szkół Ogólnokształcących Nr 2 im. F.D. Książnica 24-100 Puławy, ul. Wróblewskiego 11
11.	Gabinet Medyczny przy Młodzieżowym Ośrodku Wychowawczym 24-100 Puławy, ul. M. Grzegorzewskiej 3
12.	Gabinet Medyczny przy Specjalnym Ośrodku Szkolno-Wychowawczym im. M. Grzegorzewskiej 24-100 Puławy, ul. Jaworowa 3
13.	Gabinet Medyczny przy Szkole Podstawowej im. 2 DP I Armii Wolska Polskiego 24-122 Góra Puławska, ul. Ogrodowa 18

P R Z E D S I Ę B I O R S T W O**LABORATORIUM**

**Jednostka organizacyjna przedsiębiorstwa LABORATORIUM:
Laboratorium Analityczne z Pracownią Bakteriologii
24-100 Puławy, ul. Bema 1**

II. Jednostki organizacyjne działalności poza leczniczej:

1.	Dział Zatrudnienia i Płac
2.	Dział Zarządzania Informacją
3.	Dział Finansowo-Księgowy
4.	Dział Zamówień Publicznych i Zaopatrzenia
5.	Dział Ekonomiczny
6.	Dział Techniczny
7.	Dział Informatyczny
8.	<i>skreśla się</i>
9.	<i>skreśla się</i>
10.	Zespół Prawny
11.	Sekcja Higieny Szpitalnej
12.	Stanowisko ds. bezpieczeństwa i higieny pracy
13.	Stanowisko ds. obronnych
14.	Stanowisko ds. przeciwpożarowych
15.	Pełnomocnik ds. jakości
16.	Kapelan szpitalny
17.	Pełnomocnik ds. ABI, Strategii i Marketingu

**Załącznik nr 2
do Statutu Samodzielnego Publicznego Zakładu Opieki Zdrowotnej w Puławach**

