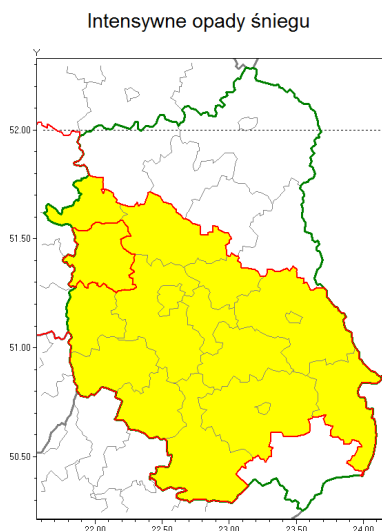




### Zasięg ostrzeżenia w województwie



### Ostrzeżenie meteorologiczne Nr 45

<b>Nazwa biura</b>	IMGW-PIB Centralne Biuro Prognoz Meteorologicznych w Warszawie
<b>Zjawisko/stopień zagrożenia</b>	Intensywne opady śniegu/ 1
<b>Obszar</b>	województwo lubelskie <b>powiat puławski</b>
<b>Ważność</b>	od godz. 00:00 dnia 16.12.2018 do godz. 17:00 dnia 16.12.2018
<b>Przebieg</b>	Prognozuje się wystąpienie opadów śniegu, miejscami o natężeniu umiarkowanym, powodujących przyrost pokrywy śnieżnej za okres ważności Ostrzeżenia od 7 cm do 12 cm.
<b>Prawdopodobieństwo wystąpienia zjawiska(%)</b>	80%
<b>Uwagi</b>	Brak.
<b>Dyrektor synoptyk IMGW-PIB</b>	Anna Woźniak
<b>Godzina i data wydania</b>	godz. 12:07 dnia 15.12.2018
<b>SMS</b>	IMGW-PIB OSTRZEŻENIE: NIEG/1 lubelskie/puławski od 00:00/16.12 do 17:00/16.12.2018 przyrost pokrywy 7-12 cm.

Opracowanie niniejsze i jego format, jako przedmiot prawa autorskiego podlega ochronie prawnej, zgodnie z przepisami ustawy z dnia 4 lutego 1994r o prawie autorskim i prawach pokrewnych (dz. U. z 2006 r. Nr 90, poz. 631 z późn. zm.).

Wszelkie dalsze udostępnianie, rozpowszechnianie (przedruk, kopiowanie, wiadomości sms) jest dozwolone wyłącznie w formie dosłownej z bezwzględnym wskazaniem źródła informacji tj. IMGW-PIB.