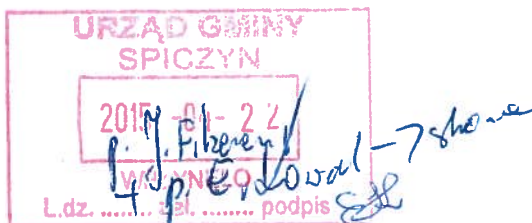


Lubartów ²⁰ kwietnia 2015 r.

ZG.7100.1.16.2015

**Pani
Dorota Zofia Szczęsna
Wójt Gminy Spiczyn**
Spiczyn 10c
21-077 Spiczyn

Nadleśnictwo Lubartów informuje o planowanym zabiegu agrolotniczym ograniczania populacji chrabąszcza majowego i kasztanowca na części terenu obrębu leśnego Kozłówka, oraz części lasów nie stanowiącej własności Skarbu Państwa w obrębach ewidencyjnych Jawidz i Charleż przylegających do kompleksów lasów państwowych zgodnie z załączoną mapą.

Podjęcie zabiegów agrolotniczych związane jest ze szkodami w uprawach i młodnikach leśnych w lasach własności Skarbu Państwa oraz lasach prywatnych właścicieli. Należy zwrócić uwagę na tendencję zgęszczania sezonów różkowych – występowania intensywnych lotów szczeptów pobocznych. Oprysk ma na celu ograniczenie populacji i rozprzestrzeniania chrabąszcza na nowe tereny. Zabieg związany jest z zachowaniem trwałości lasów.

Zabieg dotyczy zwalczania postaci dorosłej chrabąszcza majowego i kasztanowca oprysk zostanie wykonany preparatem Mospilan 20 SP przy użyciu substancji pomocniczej adiuwantu Ikar 95 EC metodą agrolotniczą. Termin przeprowadzenia zabiegu spodziewany jest w miesiącu **maju**, jednak konkretnie ustalony zostanie na podstawie prowadzonych badań nasilenia różki oraz dojrzałości jaj chrabąszczy.

Zwracamy się z uprzejmą prośbą o wywieszenie informacji o planowanym zabiegu oraz poinformowanie **właściwych terytorialnie sołtysów**. Komplet materiałów związanych z lokalizacją pól zabiegowych zostanie przesłany po otrzymaniu decyzji Starosty Łęczyńskiego odnośnie zabiegu w lasach nie stanowiących własności Skarbu Państwa.

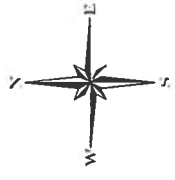
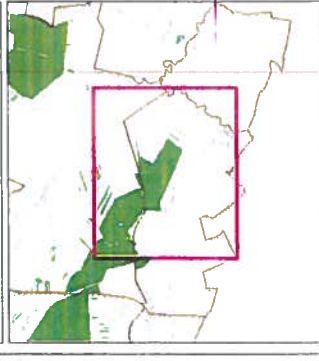
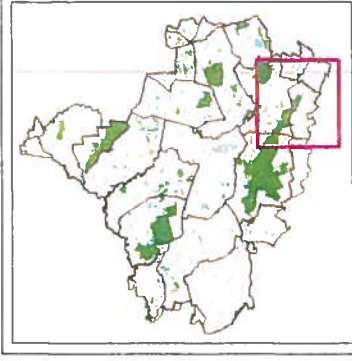
W załączeniu:

Zał. 1. Etykieta - instrukcja stosowania środka ochrony roślin Mospilan 20 SP, zgodna z Zezwoleniem Ministra Rolnictwa i Rozwoju Wsi nr R-37/2008, z dnia 29.04.2008 r., zmienionym decyzją nr R - 82/2009d, z dnia 11.05.2009 r., decyzją nr R - 14/2010d, z dnia 21.01. 2010 r., decyzją nr R - 35/2011d, z dnia 04.02.2011 r., decyzją nr R - 123/2012d, z dnia 05.06.2012 r., decyzją nr R - 82/2014d, z dnia 13.03.2014 r., decyzją nr R - 285/2014d, z dnia 08.08.2014 r.

Zał. 2. Mapa poglądowa lokalizacji pola zabiegowego zabiegów agrolotniczych zwalczania pędraka (LU 3 LU4)

**NADLEŚNICZY**

Piotr Kiszczak



Legenda
 Lasy innej własności
 POLA_LOTNICZE

**SZKIC SYTUACYJNY
 ROZMIESZCZENIA
 PÓL ZABIEGOWYCH
 DO ZABIEGÓW AGRICOLA IZICHI
 ZWELICZANIA CHIRARASZY
 POLE ZABIEGOWE
 LU_4**

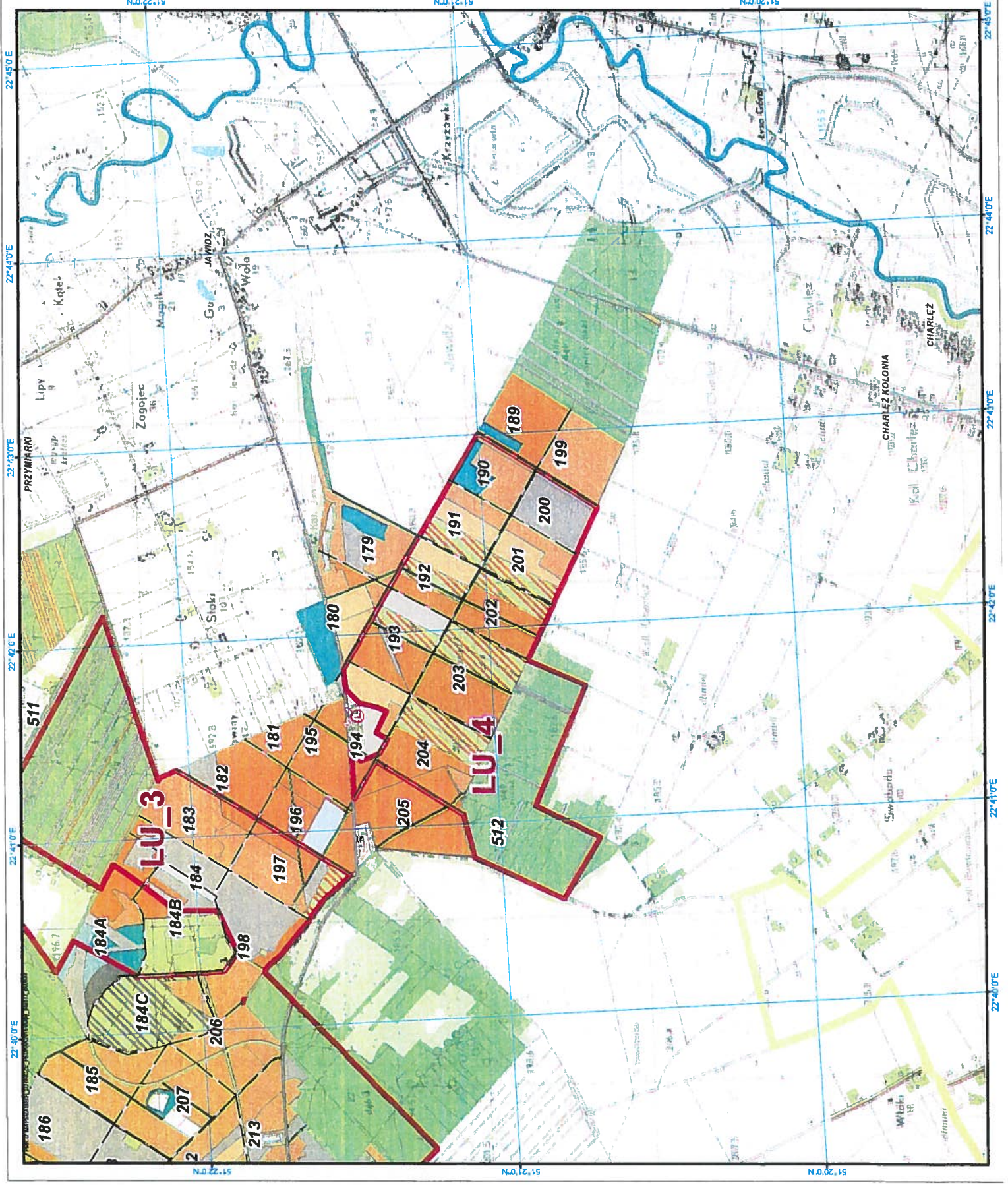
SKALA 1:30 000

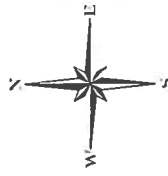
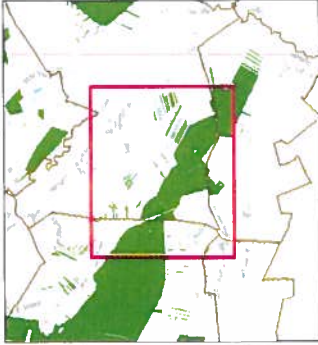


NADLEŚNICTWO LUBARTÓW
 REGIONALNA DYREKCJA LASÓW PAŃSTWOWYCH
 W LUBLINE

NADLEŚNICTWO
 Regionalna Dyrekcja Lasów Państwowych
 w Lublinie
 ul. Piłsudskiego 10
 20-030 Lublin
 tel. 81 43 10 000
 fax 81 43 10 000
 e-mail: nle@polski.lasy.pl
 www.polski.lasy.pl

WYKONAL: KRZYSZTOF SOŁEK





Legend
 Lasy innej własności
 POŁA LOTNICZE

SZKIC SYTUACYJNY
ROZMIESZCZENIA
PÓL ZABIEGOWYCH
DO ZABEGÓW AGROLOTNICZYCH
ZWALCZANIA CHIRASZCZY

POLE ZABIEGOWE
 LU_3

SKALA 1:30 000



NADLEŚNICTWO LUBARTÓW
 REGIONALNA DYREKCJA LASÓW PAŃSTWOWYCH

NAPRAWILIŚNICY

Coronika Dr. Sowa
 Projektant:
 Piotr Kiszczak
 Inżynier Lasnik
 Ciepła 10m, 21-1000 Lubartów
 NIP: 780-269-66-96
 REGON: 142534097
 URB: 14384
 WYKONAL: KRYSZTOF SOLECKI

WYKONAL: KRYSZTOF SOLECKI

