

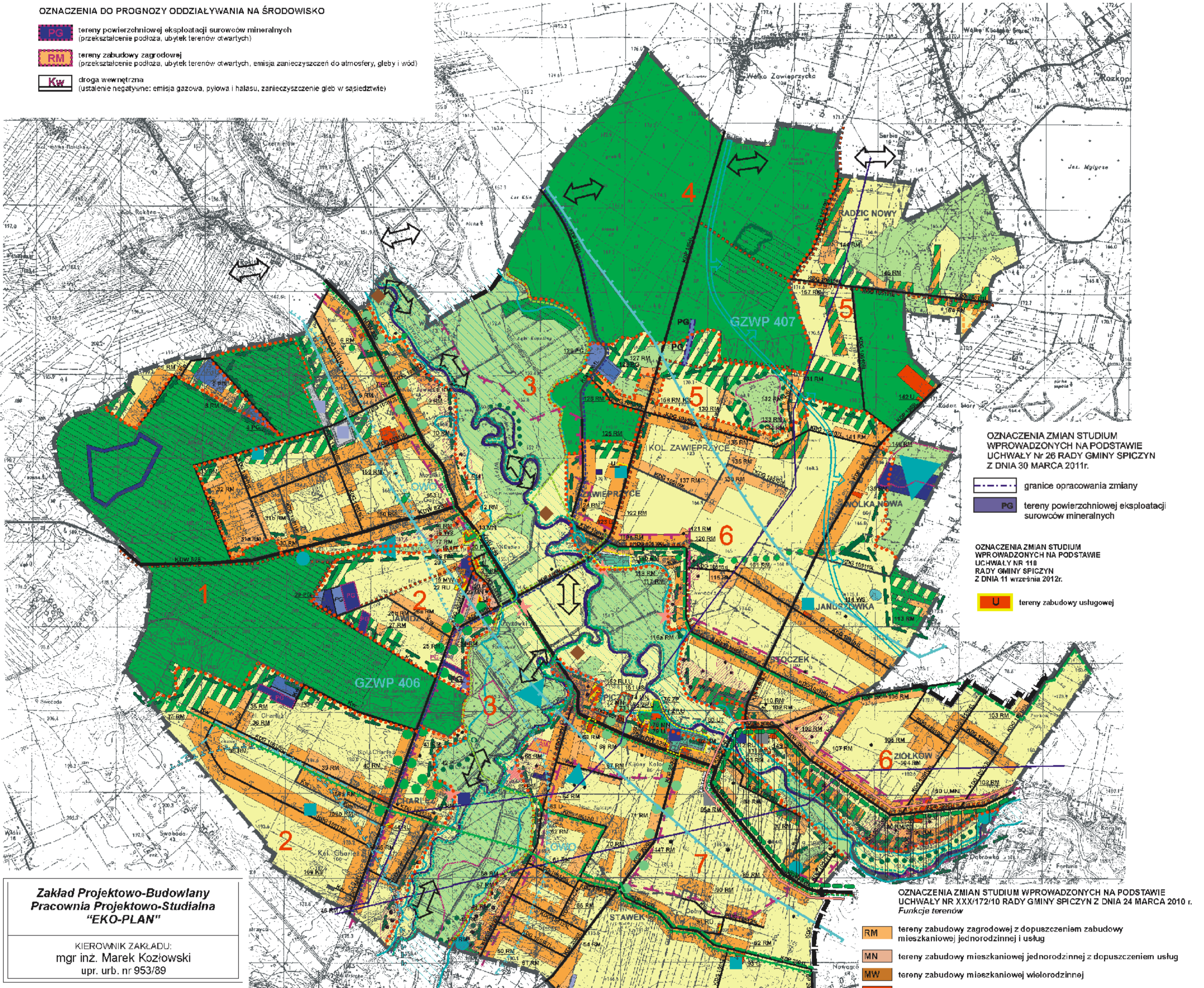
PROGNOZA ODDZIAŁYWANIA NA ŚRODOWISKO USTALEŃ STUDIUM UWARUNKOWAŃ I KIERUNKÓW ZAGOSPODAROWANIA PRZESTRZENNEGO GMINY SPICZYN

III wyłożenie

Skala 1:25 000

OZNACZENIA DO PROGNOZY ODDZIAŁYWANIA NA ŚRODOWISKO

- PG** tereny powierzchniowej eksploatacji surowców mineralnych (przekształcenie podłoża, ubytek terenów otwartych)
- RM** tereny zabudowy zagrodowej (przekształcenie podłoża, ubytek terenów otwartych, emisja zanieczyszczeń do atmosfery, gleby i wód)
- Kw** droga wewnętrzna (ustalenie negatywne: emisja gazowa, pyłowa i hałasu, zanieczyszczenie gleb w sąsiedztwie)



OZNACZENIA ZMIAN STUDIUM WPROWADZONYCH NA PODSTAWIE UCHWAŁY NR 26 RADY GMINY SPICZYN Z DNIA 30 MARCA 2011r.

- granice opracowania zmiany
- PG** tereny powierzchniowej eksploatacji surowców mineralnych

OZNACZENIA ZMIAN STUDIUM WPROWADZONYCH NA PODSTAWIE UCHWAŁY NR 118 RADY GMINY SPICZYN Z DNIA 11 WRZEŚNIA 2012r.

- U** tereny zabudowy usługowej

OZNACZENIA ZMIAN STUDIUM WPROWADZONYCH NA PODSTAWIE UCHWAŁY NR XXX/172/10 RADY GMINY SPICZYN Z DNIA 24 MARCA 2010 r. Funkcje terenów

- RM** tereny zabudowy zagrodowej z dopuszczeniem zabudowy mieszkaniowej jednorodzinnej i usług
- MN** tereny zabudowy mieszkaniowej jednorodzinnej z dopuszczeniem usług
- MW** tereny zabudowy mieszkaniowej wielorodzinnej
- U** tereny zabudowy usługowej
- U, MN** tereny zabudowy usługowo-mieszkaniowej
- ZP, U** tereny zieleni publicznej z dopuszczeniem usług
- US** tereny sportu i rekreacji
- UT** tereny usług turystyki
- SU** tereny obsługi produkcji w gospodarstwach rolnych, hodowlanych i rybactkich
- SUU** tereny obsługi produkcji w gospodarstwach rolnych, hodowlanych i rybactkich oraz tereny zabudowy usługowej
- P** tereny obiektów produkcyjnych, baz, składów i magazynów
- KS** tereny urządzeń obsługi komunikacji
- PG** tereny powierzchniowej eksploatacji surowców mineralnych
- WS** tereny wód powierzchniowych
- W** tereny zalesień

OZNACZENIA ZMIAN STUDIUM Dotyczą zmian studium przyjętych na podstawie uchwały Nr VI/44/03 Rady Gminy Spiczyn z dnia 3 lipca 2003 r.

- U** tereny zabudowy mieszkaniowej projektowanej
- U** rezerwy terenu pod zabudowę mieszkaniową
- U** tereny usług publicznych
- U** tereny przemyślowej eksploatacji surowców
- U** tereny przemyślowe, przemysłowe
- U** tereny przemyślowe, przemysłowe
- U** obszar oddziaływania Kanadu Wierze-Krzana
- U** strefa eksploatacji kopalni węgla
- U** dolina rzeczna wskazana do rewaloryzacji biologicznej
- U** obszary rozwoju rolnictwa ekologicznego w I etapie
- U** strefa zrównoważonego rozwoju turystyki

Zakład Projektowo-Budowlany
Pracownia Projektowo-Studiowa
"EKO-PLAN"

KIEROWNIK ZAKŁADU:
mgr inż. Marek Kozłowski
upr. urb. nr 953/89

OZNACZENIA:

- 1. GRANICE**
 - granice administracyjne gminy
 - granice sołectw
 - granice stref funkcjonalno-przestrzennych
- 2** numery stref
- 2. OCHRONA I KSZTAŁTOWANIE ŚRODOWISKA PRZYRODNICZEGO**
 - Nadwiesprzański Park Krajobrazowy
 - otulina Nadwiesprzańskiego Parku Krajobrazowego i Kozłowieckiego Parku Krajobrazowego
 - użytki ekologiczne istniejące / projektowane
 - Ekologiczny System Obszarów Chronionych
 - lasy ochronne
 - granice złóż o zasobach udokumentowanych w lat. A, B, C
 - granice złóż o zasobach perspektywicznych i szacunkowych
 - zadrzewienia przydrożne
 - tereny zalecane do zalesień
 - strefy ochronne ujęcia wód podziemnych Turka
 - strefa zasobowa
 - strefa chemiczna
 - obszar Wysokiej Oczyszczalni Wód (OWO) podziemnych
 - źródła
- 3. OCHRONA ŚRODOWISKA KULTUROWEGO**
 - strefa ścieżki ochrony konserwatorskiej
 - strefa pośredniej ochrony konserwatorskiej
 - strefa szczególnej ochrony krajobrazu kulturowego
 - obszary występowania stanowisk archeologicznych
 - ukł. zabytkowe
 - aleje postuluwane do objęcia ochroną pomnikową
 - punkty widokowe
- 4. UŻYTKOWANIE TERENU**
 - tereny lasów
 - tereny łąk i pastwisk
 - tereny zieleni amatorskiej
 - tereny zieleni parkowej
 - tereny upraw polowych
 - wody otwarte
 - rzeki
 - zbiorniki wodne
- 5. FUNKCJE TERENU**
 - tereny zabudowy mieszkaniowej (rezerwy terenu)
 - tereny zabudowy letniskowej
 - tereny usług publicznych, komercyjnych i rzemiosła
 - tereny przemyślowej eksploatacji surowców
 - tereny przemyślowe, przemysłowe
 - tereny usług turystycznych
 - tereny specjalne
- 6. UZBRÓJENIE TERENU**
 - linie energetyczne WN
 - tereny urządzeń zaopatrzenia w wodę
 - tereny urządzeń przesyłu i oczyszczania ścieków
 - parkingi
 - tereny składowisk odpadów
- 7. KOMUNIKACJA**
 - tereny dróg wojewódzkich
 - tereny dróg powiatowych
 - tereny dróg gminnych
 - ścieżki rowerowe

Oznaczenia do zmian studium zatwierdzonych Uchwałą Nr 59 Rady Gminy Spiczyn z dnia 16 marca 2012 r.

- PG** tereny powierzchniowej eksploatacji surowców mineralnych
- Kw** tereny dróg wewnętrznych

- KDW** trasy dróg wojewódzkich
- KDP** trasy dróg powiatowych
- KDG** trasy dróg gminnych
- Kw** drogi wewnętrzne
- KS** oczyszczalnie ścieków
- Ochrona i kształtowanie przestrzeni:**
 - zasięg wielkiej wody o prawdopodobieństwie 1%
 - tereny przestrzeni publicznej
 - obszary występowania stanowisk archeologicznych
 - historyczny szlak handlowy
 - kulturowy szlak architektury sakralnej
 - turystyczna trasa kajakowa
 - turystyczna trasa konna i piesza
 - korytarze ekologiczne
 - proponowane obszary ochronne GZWP
 - zielony pierścień wokół Lubina
 - korekta granic administracyjnych gminy
 - odwiert. łączna-9