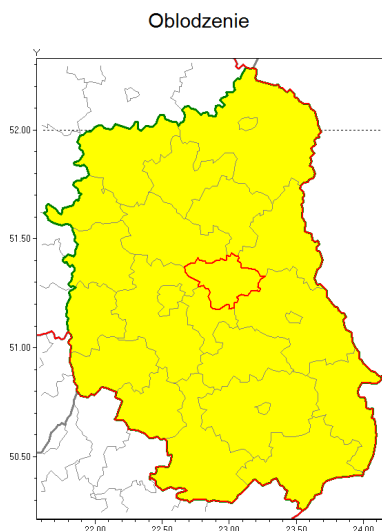




### Zasięg ostrzeżenia w województwie



### Ostrzeżenie meteorologiczne Nr 42

<b>Nazwa biura</b>	IMGW-PIB Centralne Biuro Prognoz Meteorologicznych w Warszawie
<b>Zjawisko/stopień zagrożenia</b>	Oblodzenie/ 1
<b>Obszar</b>	województwo lubelskie <b>powiat Łczyński</b>
<b>Ważność</b>	od godz. 18:00 dnia 13.12.2018 do godz. 10:00 dnia 14.12.2018
<b>Przebieg</b>	Prognozuje się zamarzanie mokrej nawierzchni dróg i chodników po opadach mokrego śniegu. Temperatura minimalna od -2°C do -1°C, temperatura minimalna gruntu od -3°C do -1°C.
<b>Prawdopodobieństwo wystąpienia zjawiska(%)</b>	80%
<b>Uwagi</b>	Brak.
<b>Dyrektor synoptyk IMGW-PIB</b>	Maria Waliniowska
<b>Godzina i data wydania</b>	godz. 12:51 dnia 13.12.2018
<b>SMS</b>	IMGW-PIB OSTRZEŻENIE: OBLODZENIE/1 lubelskie/Łczyński od 18:00/13.12 do 10:00/14.12.2018 temp. min. od -2 st. do -1 st., przy gruncie do -3 st., lisko.

Opracowanie niniejsze i jego format, jako przedmiot prawa autorskiego podlega ochronie prawnej, zgodnie z przepisami ustawy z dnia 4 lutego 1994r o prawie autorskim i prawach pokrewnych (dz. U. z 2006 r. Nr 90, poz. 631 z późn. zm.).

Wszelkie dalsze udostępnianie, rozpowszechnianie (przedruk, kopiowanie, wiadomości sms) jest dozwolone wyłącznie w formie dosłownej z bezwzględnym wskazaniem źródła informacji tj. IMGW-PIB.