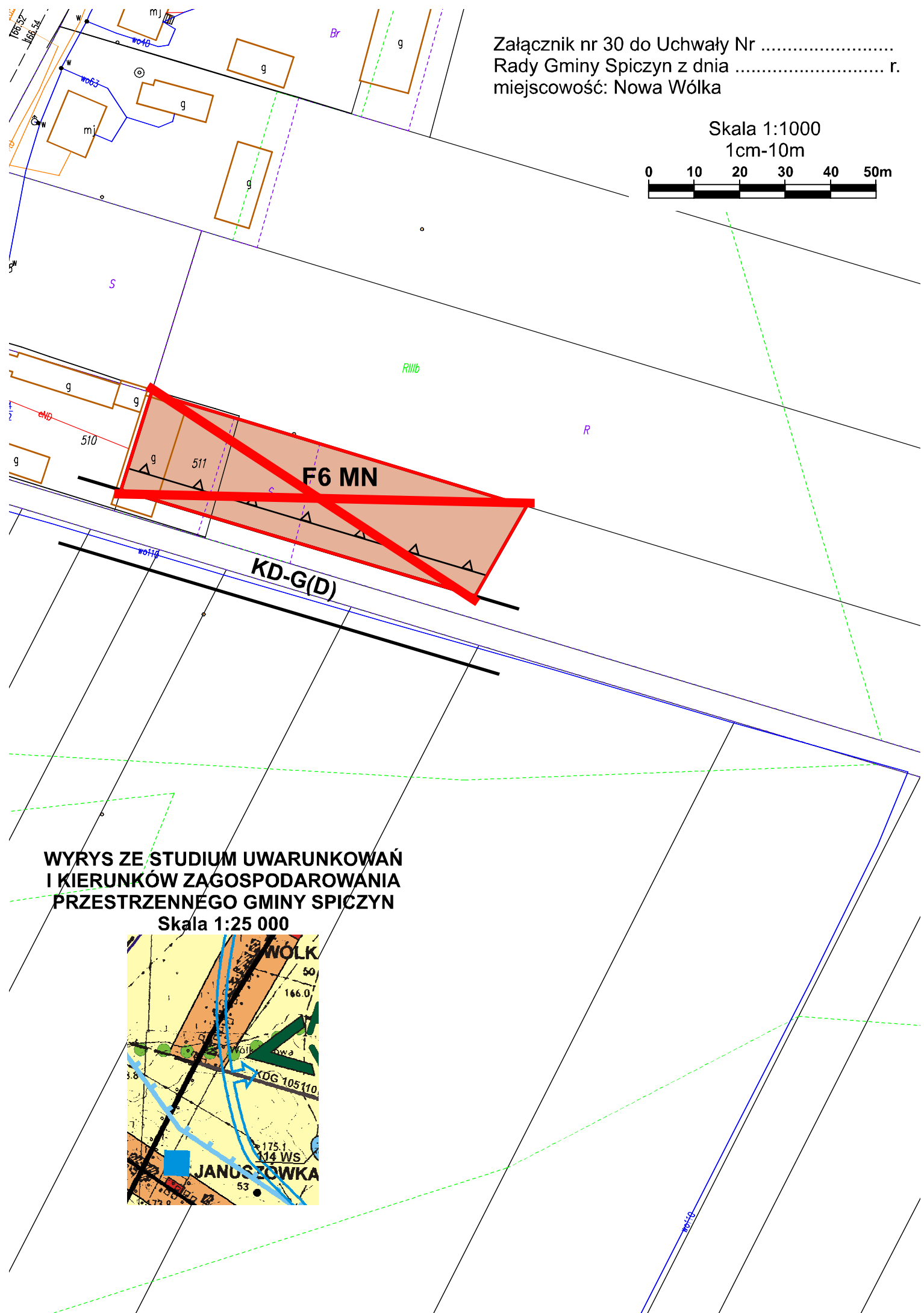


Załącznik nr 30 do Uchwały Nr
Rady Gminy Spiczyn z dnia r.
miejscowość: Nowa Wólka

Skala 1:1000

1cm-10m



**WYRYS ZE STUDIUM UWARUNKOWAŃ
I KIERUNKÓW ZAGOSPODAROWANIA
PRZESTRZENNEGO GMINY SPICZYN**

Skala 1:25 000

