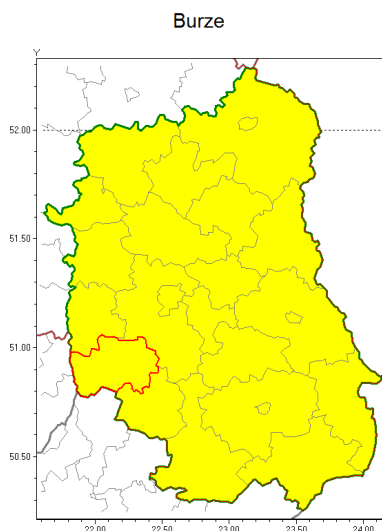




### Zasięg ostrzeżenia w województwie



### Ostrzeżenie meteorologiczne Nr 8

<b>Nazwa biura</b>	IMGW-PIB Centralne Biuro Prognoz Meteorologicznych w Warszawie
<b>Zjawisko/stopień zagrożenia</b>	Burze/ 1
<b>Obszar</b>	województwo lubelskie <b>powiat krańcicki</b>
<b>Ważność</b>	od godz. 13:00 dnia 17.07.2018 do godz. 23:00 dnia 17.07.2018
<b>Przebieg</b>	Prognozuje się wystąpienie burz z opadami deszczu miejscami od 15 mm do 25 mm oraz porywami wiatru do 60 km/h. Możliwy grad.
<b>Prawdopodobieństwo wystąpienia zjawiska(%)</b>	75%
<b>Uwagi</b>	Brak.
<b>Dyrektor synoptyk IMGW-PIB</b>	Anna Woźniak
<b>Godzina i data wydania</b>	godz. 07:57 dnia 17.07.2018
<b>SMS</b>	IMGW-PIB OSTRZEŻENIE: BURZE/1 lubelskie/krańcicki od 13:00/17.07 do 23:00/17.07.2018 deszcz 15-25 mm, porywy 60 km/h.

Opracowanie niniejsze i jego format, jako przedmiot prawa autorskiego podlega ochronie prawnej, zgodnie z przepisami ustawy z dnia 4 lutego 1994r o prawie autorskim i prawach pokrewnych (dz. U. z 2006 r. Nr 90, poz. 631 z późn. zm.).

Wszelkie dalsze udostępnianie, rozpowszechnianie (przedruk, kopiowanie, wiadomości sms) jest dozwolone wyłącznie w formie dosłownej z bezwzględnym wskazaniem źródła informacji tj. IMGW-PIB.