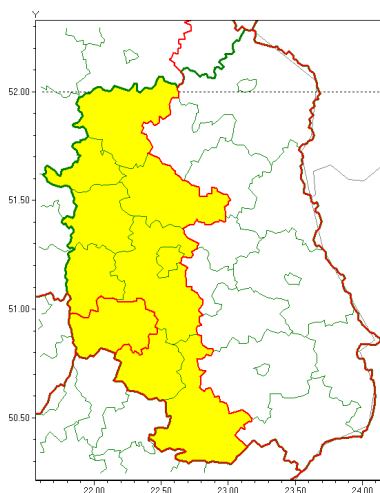




Zasięg ostrzeżenia w województwie

Burze z gradem



Ostrzeżenie meteorologiczne Nr 68

Nazwa biura	IMGW-PIB Centralne Biuro Prognoz Meteorologicznych - Wydział w Warszawie
Zjawisko/stopień zagrożenia	Burze z gradem/ 1
Obszar	województwo lubelskie powiat krańcicki
Ważność	od godz. 14:00 dnia 12.07.2021 do godz. 24:00 dnia 12.07.2021
Przebieg	Prognozowane są burze, którym miejscami będą towarzyszyć ulewne opady deszczu do 30 mm, lokalnie do 40 mm oraz porywy wiatru do 90 km/h. Miejscami grad.
Prawdopodobieństwo wystąpienia zjawiska(%)	80%
Uwagi	W związku z dynamiczną sytuacją synoptyczną ostrzeżenie może ulec zmianie lub wydłużyć.
Dyrektor synoptyk IMGW-PIB	Michał Folwarski
Godzina i data wydania	godz. 10:31 dnia 12.07.2021
SMS	IMGW-PIB OSTRZEŻENIE: BURZE Z GRADEM/1 lubelskie/krańcicki od 14:00/12.07 do 24:00/12.07.2021 deszcz 40 mm, grad, porywy 90 km/h.

Opracowanie niniejsze i jego format, jako przedmiot prawa autorskiego podlega ochronie prawnej, zgodnie z przepisami ustawy z dnia 4 lutego 1994r o prawie autorskim i prawach pokrewnych (dz. U. z 2006 r. Nr 90, poz. 631 z późn. zm.).

Wszelkie dalsze udostępnianie, rozpowszechnianie (przedruk, kopiowanie, wiadomości sms) jest dozwolone wyłącznie w formie dosłownej z bezwzględnym wskazaniem źródła informacji tj. IMGW-PIB.