

# Regulamin

## RAJD ROWEROWY „Miejsca znane i nieznane Powiatu Kraśnickiego” 06.06.2021 r.

1. Organizatorzy:  
Wójt Gminy Trzydnik Duży Krzysztof Serafin  
Wójt Gminy Gościeradów Mariusz Szczepanik  
Gminny Ośrodek Kultury w Trzydniku Dużym  
Gminny Ośrodek Kultury w Gościeradowie
2. Patronat:  
Poseł na Sejm RP Kazimierz Choma  
Marszałek Województwa Lubelskiego Jarosław Stawiarski
3. Udział w rajdzie jest jednoznaczny z akceptacją niniejszego regulaminu. Regulamin dostępny jest na starcie rajdu oraz na stronach internetowych organizatorów: [www.trzydnikduzy.pl](http://www.trzydnikduzy.pl), [www.goscieradow.pl](http://www.goscieradow.pl), [www.gokrzydnik.pl](http://www.gokrzydnik.pl), [www.gok.goscieradow.pl](http://www.gok.goscieradow.pl)
4. Termin: 06.06.2021 r.
5. Trasa około 25 km: Trzydnik Duży - Wola Trzydnicka - Agatówka - Gościeradów Kolonia - Gościeradów - Łany - Gościeradów - Wólka Gościeradowska.
6. Początek - start: od godziny 11.00 do 12.00 - boisko „Orlik 2012” w Trzydniku Dużym  
Przyjazd - meta: do godziny 14.30 - teren przy stawach w Wólce Gościeradowskiej
7. Każdy uczestnik na starcie otrzyma pakiet startowy, w skład którego wchodzi:  
- karta startowa z mapką trasy rajdu;  
- okolicznościowa koszulka;  
- folder „Miejsca znane i nieznane Powiatu Kraśnickiego”.
8. Ilość wydanych kart startowych będzie zależała od wytycznych Ministra Zdrowia i Głównego Inspektora Sanitarnego w związku ze stanem epidemicznym w Polsce.
9. Warunkiem ukończenia rajdu jest przejazd w okolicznościowej koszulce i wykonanie selfie przy 9 obiektach w 6 miejscowościach. Lista obiektów wraz ze zdjęciami obiektów i mapką - Załącznik nr 1.
10. Na mecie uczestnicy po okazaniu selfie otrzymają zaliczenie na karcie.
11. Każda ważna, czytelnie wypełniona karta startowa weźmie udział w losowaniu nagrody głównej (rower) i pozostałych nagród (akcesoria rowerowe).
12. Udział w imprezie dzieci do lat 12 tylko pod nadzorem pełnoletniego opiekuna.
13. Zalecane jest zachowywanie dystansu społecznego ok. 2 m od pozostałych uczestników z wyjątkiem członków rodziny i osób pozostających we wspólnym gospodarstwie domowym.
14. Osoby biorą udział w rajdzie na własną odpowiedzialność. Organizator nie ponosi odpowiedzialności cywilnej za wypadki oraz szkody spowodowane przez uczestników rajdu. Organizator zaleca jazdę w kasku.

15. Zabrania się udziału w rajdzie osobom będącym pod wpływem alkoholu, środków odurzających lub psychotropowych.
16. Organizator zastrzega sobie prawo do odwołania lub zmiany terminu rajdu ze względu na czynniki zewnętrzne, m.in. niesprzyjające warunki atmosferyczne, wytyczne Ministra Zdrowia i Głównego Inspektora Sanitarnego w związku ze stanem epidemicznym w Polsce.
17. Uczestnicy rajdu zobowiązani są do stosowania się do wszystkich zaleceń i wytycznych ustalonych przez odpowiednie organy administracji rządowej i samorządowej w związku z występowaniem stanu epidemii.
18. W przypadku zaistnienia spraw spornych, nieuregulowanych niniejszym regulaminem, decyzję podejmuje przedstawiciel organizatora.
19. Wykaz załączników:
  - 1) Załącznik nr 1 - Lista obiektów wraz ze zdjęciami obiektów i mapką;
  - 2) Załącznik nr 2 - Lista uczestników rajdu wraz z oświadczeniami (wzór);
  - 3) Załącznik nr 3 - Karta startowa (wzór).

### **Klauzula informacyjna dotycząca przetwarzania danych osobowych**

Zgodnie z art. 13 Rozporządzenia Parlamentu Europejskiego i Rady (UE) 2016/679 z dnia 27 kwietnia 2016 r. w sprawie ochrony danych osób fizycznych w związku z przetwarzaniem danych osobowych i w sprawie swobodnego przepływu takich danych oraz uchylenia dyrektywy 95/46/WE (ogólne rozporządzenie o ochronie danych osobowych zwane RODO) - (Dz. Urz. UE L 119 z 04.05.2016) uprzejmie informuję:

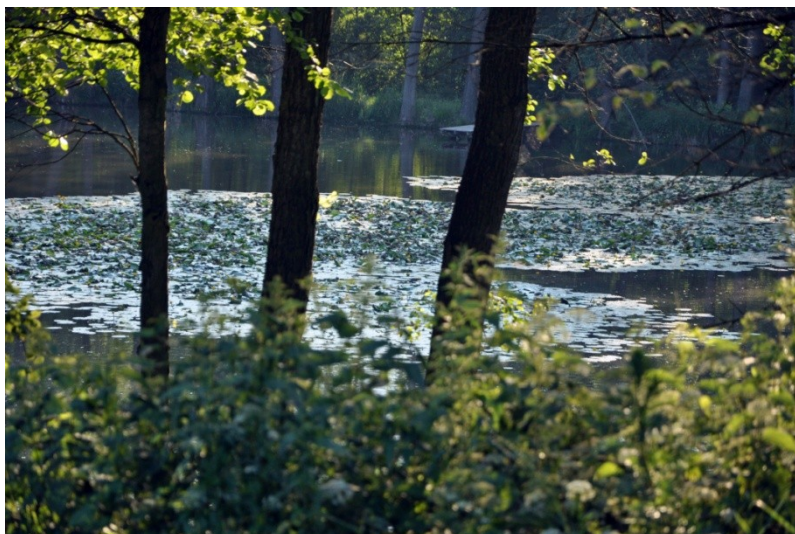
1. Administratorem danych osobowych jest Gminny Ośrodek Kultury w Trzydniku Dużym z siedzibą: Trzydnik Duży 3, 23-230 Trzydnik Duży.
2. Kontakt z Inspektorem Ochrony Danych: inspektor.rod0@trzydnikduzy.pl, adres do korespondencji: Trzydnik Duży 3, 23-230 Trzydnik Duży.
3. Dane osobowe przetwarzane są w celu uczestnictwa w Rajdzie Rowerowym „Miejsca znane i nieznane Powiatu Kraśnickiego” na podstawie wyrażonej zgody w zakresie i celu określonym w treści zgody - art. 6 ust.1 lit. a RODO.
4. Dane osobowe mogą zostać przekazane podmiotom uprawnionym do uzyskania danych osobowych na podstawie przepisów prawa.
5. Dane będą przechowywane w czasie określonym przepisami prawa.
6. Osoba, której dane osobowe dotyczą, ma prawo do żądania od administratora dostępu do danych osobowych, prawo do ich sprostowania, usunięcia lub ograniczenia przetwarzania, prawo do wniesienia sprzeciwu wobec przetwarzania, prawo do przenoszenia danych, prawo do cofnięcia zgody w dowolnym momencie (Rozdział III RODO - Prawa osoby, której dane dotyczą).
7. Osoba ma prawo wniesienia skargi do organu nadzorczego - Prezesa Urzędu Ochrony Danych Osobowych.
8. Podanie danych osobowych jest dobrowolne lecz niezbędne w przypadku uczestnictwa w Rajdzie Rowerowym „Miejsca znane i nieznane Powiatu Kraśnickiego”.
9. Ponadto informuję, iż w związku z przetwarzaniem danych osobowych osoby uczestniczącej w rajdzie nie podlegają one decyzjom, które opierają się wyłącznie na zautomatyzowanym przetwarzaniu, w tym profilowaniu, o czym stanowi art. 22 RODO.

**Lista obiektów wraz ze zdjęciami obiektów i mapką**

**WOLA TRZYDNICKA**  
Staw przy młynie



**WOLA TRZYDNICKA**  
Stanowisko grążela żółtego - staw



**AGATÓWKA**  
Dąb „Marcel” z kapliczką



**GOŚCIEARADÓW PLEBAŃSKI**  
Bunkier z okresu II wojny światowej



## **GOŚCIEARADÓW PLEBAŃSKI**

Kościół pw. św. Stanisława Biskupa i Męczennika i św. Jana Chrzciciela



## **ŁANY**

Źródlika - pomnik przyrody nieożywionej



**GOŚCIERADÓW FOLWARK**  
Pałac Suchodolskich z XVIII wieku



**GOŚCIERADÓW FOLWARK**  
Łuk triumfalny z 1820 roku w Zespole Pałacowo-Parkowym



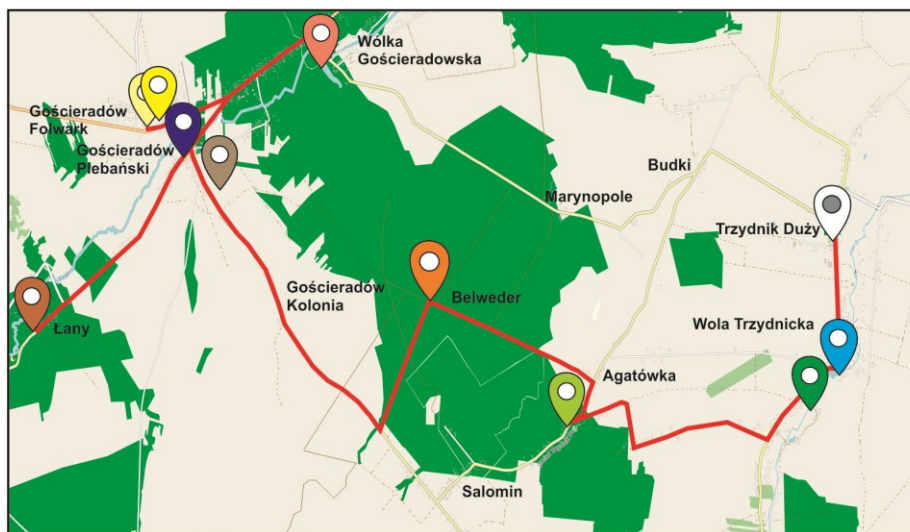
# WÓLKA GOŚCIERADOWSKA

## Stawy



### MAPKA Z TRASĄ RAJDU

- |   |  |
|---|--|
|  Boisko Orlik 2012 Trzydnik Duży START |  Kościół pw. św. Stanisława Biskupa i Męczennika i św. Jana Chrzciciela |
|  Stanowisko grązła żółtego - staw      |  Źródlika - pomnik przyrody nieożywionej                                |
|  Staw przy młynie                      |  Pałac Suchodolskich z XVIII wieku                                      |
|  Dąb „Marcel” z kapliczką              |  Łuk triumfalny z 1820 roku w Zespole Pałacowo-Parkowym                 |
|  Belweder                              |  Stawy Wólka Gościeradowska (META)                                      |
|  Bunkier z okresu II wojny światowej   |  |







**Karta startowa**

**RAJD ROWEROWY**  
**„Miejsca znane i nieznane Powiatu Kraśnickiego”**  
**06.06.2021 r.**

Imię i nazwisko .....

Miejscowość .....

Lp.	Nazwa obiektu	Potwierdzenie wykonania zadania
1.	<b>WOLA TRZYDNICKA</b> Staw przy młynie	
2.	<b>WOLA TRZYDNICKA</b> Stanowisko grążela żółtego - staw	
3.	<b>AGATÓWKA</b> Dąb „Marcel” z kapliczką	
4.	<b>GOŚCIEARADÓW PLEBAŃSKI</b> Bunkier z okresu II wojny światowej	
5.	<b>GOŚCIEARADÓW PLEBAŃSKI</b> Kościół pw. św. Stanisława Biskupa i Męczennika i św. Jana Chrzciciela	
6.	<b>ŁANY</b> Źródlika - pomnik przyrody nieożywionej	
7.	<b>GOŚCIEARADÓW FOLWARK</b> Pałac Suchodolskich z XVIII wieku	
8.	<b>GOŚCIEARADÓW FOLWARK</b> Łuk triumfalny z 1820 roku w Zespole Pałacowo-Parkowym	
9.	<b>WÓLKA GOŚCIEARADOWSKA</b> stawy	

**UWAGA!**

**Warunkiem ukończenia rajdu jest przejazd w okolicy koszulce i wykonanie selfie przy 9 obiektach w 6 różnych miejscowościach.**

**Zachowaj kartę startową do mety. Karta startowa bierze udział w losowaniu nagrody głównej i nagród dodatkowych.**