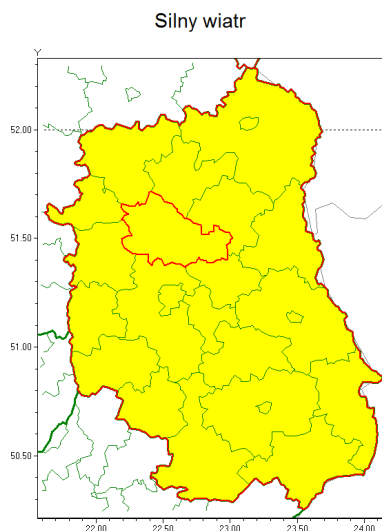




Zasięg ostrzeżenia w województwie



Ostrzeżenie meteorologiczne Nr 88

Nazwa biura	IMGW-PIB Centralne Biuro Prognoz Meteorologicznych - Wydział w Warszawie
Zjawisko/stopień zagrożenia	Silny wiatr/ 1
Obszar	województwo lubelskie powiat lubartowski
Ważność	od godz. 00:00 dnia 24.09.2021 do godz. 12:00 dnia 24.09.2021
Przebieg	Prognozuje się wystąpienie wiatru o średniej prędkości od 25 km/h do 40 km/h, w porywach do 75 km/h, z kierunków zachodnich. Lokalnie, zwłaszcza podczas burz, możliwe są porywy do 90 km/h. Najsilniejszy wiatr spodziewany jest po północy i nad ranem.
Prawdopodobieństwo wystąpienia zjawiska(%)	80%
Uwagi	Brak.
Dyrektor synoptyk IMGW-PIB	Dorota Pacocha
Godzina i data wydania	godz. 12:20 dnia 23.09.2021
SMS	IMGW-PIB OSTRZEŻENIE: WIATR/1 lubelskie/lubartowski od 00:00/24.09 do 12:00/24.09.2021 prędkość do 40 km/h, porywy do 90 km/h, SW i W.

Opracowanie niniejsze i jego format, jako przedmiot prawa autorskiego podlega ochronie prawnej, zgodnie z przepisami ustawy z dnia 4 lutego 1994r o prawie autorskim i prawach pokrewnych (dz. U. z 2006 r. Nr 90, poz. 631 z późn. zm.).

Wszelkie dalsze udostępnianie, rozpowszechnianie (przedruk, kopiowanie, wiadomości sms) jest dozwolone wyłącznie w formie dosłownej z bezwzględnym wskazaniem źródła informacji tj. IMGW-PIB.