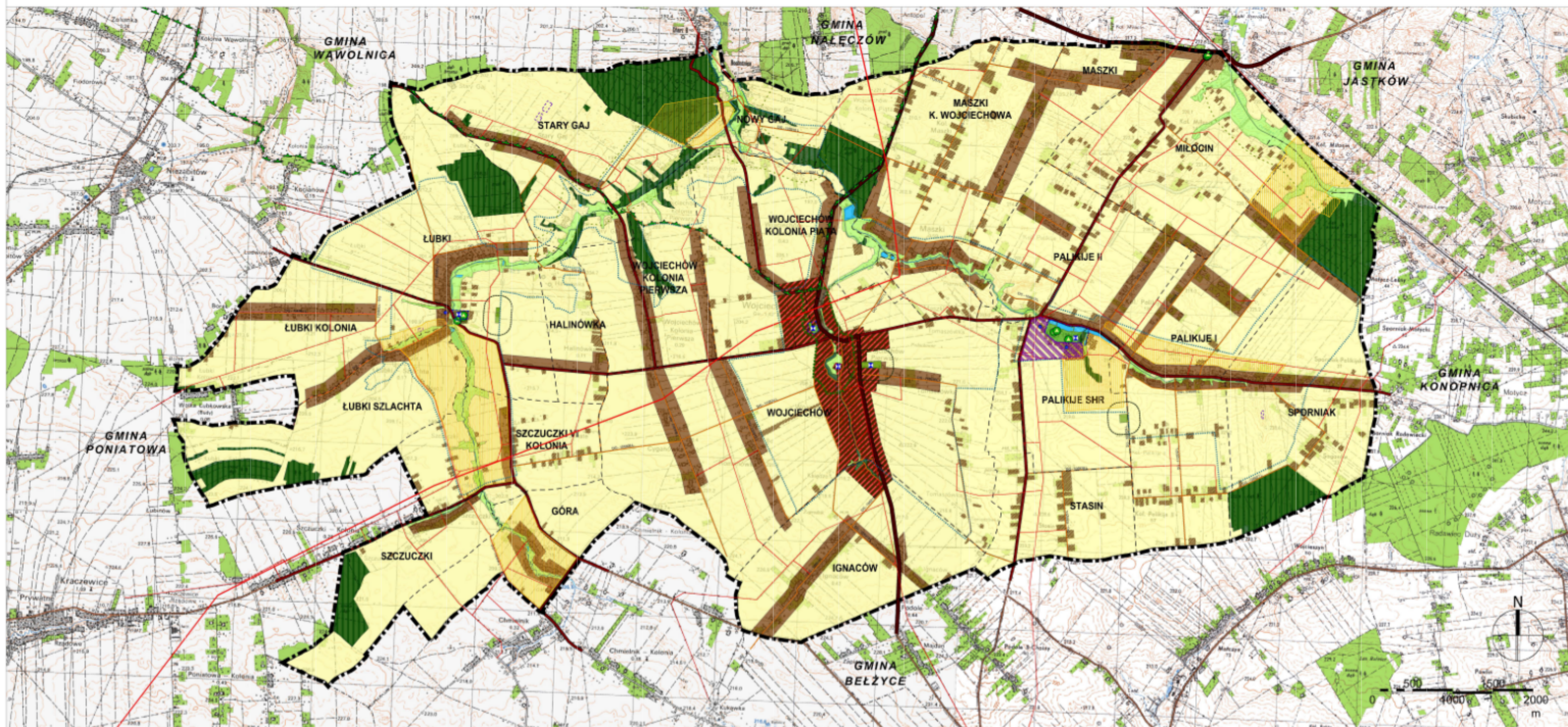




STUDIUM UWARUNKOWAŃ I KIERUNKÓW ZAGOSPODAROWANIA PRZESTRZENNEGO GMINY WOJCIECHÓW

SKALA 1:25 000

KIERUNKI



OZNACZENIA:

- GRANICA OPRACOWANIA - GRANICE ADMINISTRACYJNE GMINY
- GRANICE OBRĘBÓW GEODEZYJNYCH

ŚRODOWISKO PRZYRODNICZE:

- OTULINA KAZIMIERSKIEGO PARKU KRAJOBRAZOWEGO
- POMNIKI PRZYRODY
- LASY
- ŁĄKI
- RZĘKI, CIEKI, WODY POWIERZCHNIOWE
- OBSZARY WYSTĘPOWANIA ŻŁÓŻ SUROWCÓW BUDOWLANYCH

ZASOBY ŚRODOWISKA KULTUROWEGO:

- OBIEKTY WPISANE DO REJESTRU ZABYTKÓW
- STREFA OCHRONY KONSERWATORSKIEJ
- STREFA OCHRONY KRAJOBRAZU KULTUROWEGO
- STREFY OCHRONY ARCHEOLOGICZNEJ

STRUKTURA TERENU:

- CENTRUM ADMINISTRACYJNO - URZĘDOWE
- OBSZAR ZORGANIZOWANEJ DZIAŁALNOŚCI INWESTYCYJNEJ
- STREFY RÓWNOWAŻNEGO ROZWOJU TURYSTYKI
- TERENY ZAINWESTOWANE
- TERENY OSADNICTWA WIEJSKIEGO
- TERENY ZABUDOWY MIESZKANIOWEJ / USŁUGOWEJ
- TERENY ROLNICZE, WYPOCZYNKOWE, NIEUŻYTKI, ZIELEN NIEURZĄDZONA
- ZIELEN PARKOWA
- CHENTARZE ZE STREFAMI OCHRONY SANITARNEJ

STRUKTURA TERENU - KOMUNIKACJA:

- DROGI WOJEWÓDZKIE
- DROGI POWIATOWE
- DROGI GMINNE

INFRASTRUKTURA TECHNICZNA:

- UJĘCIA WODY
- LINIE NAPONIETRZNE WYSOKIEGO NAPIĘCIA
- LINIE NAPONIETRZNE ŚREDNIEGO NAPIĘCIA