

**GEZ**

# KARTA ADRESOWA ZABYTKU NIERUCHOMEGO

3. Miejscowość

**TURKA**

1. Nazwa

**ZESPÓŁ DWORSKO PARKOWY**

2. Czas powstania

**XVIII w.**

8. Fotografia z opisem wskazującym orientację albo mapa z zaznaczonym stanowiskiem archeologicznym



Widok od południowego zachodu

4. Adres

ulica i nr: **Turka 15**

nr działki: **41/22; 42/2; 42/1; 41/48; 41/50;  
41/52; 41/36**

5. Przynależność administracyjna

województwo: **lubelskie**

powiat: **lubelski**

gmina: **Wólka**

6. Formy ochrony

Wpis do rejestru zabytków

nr rejestru: **A/761**

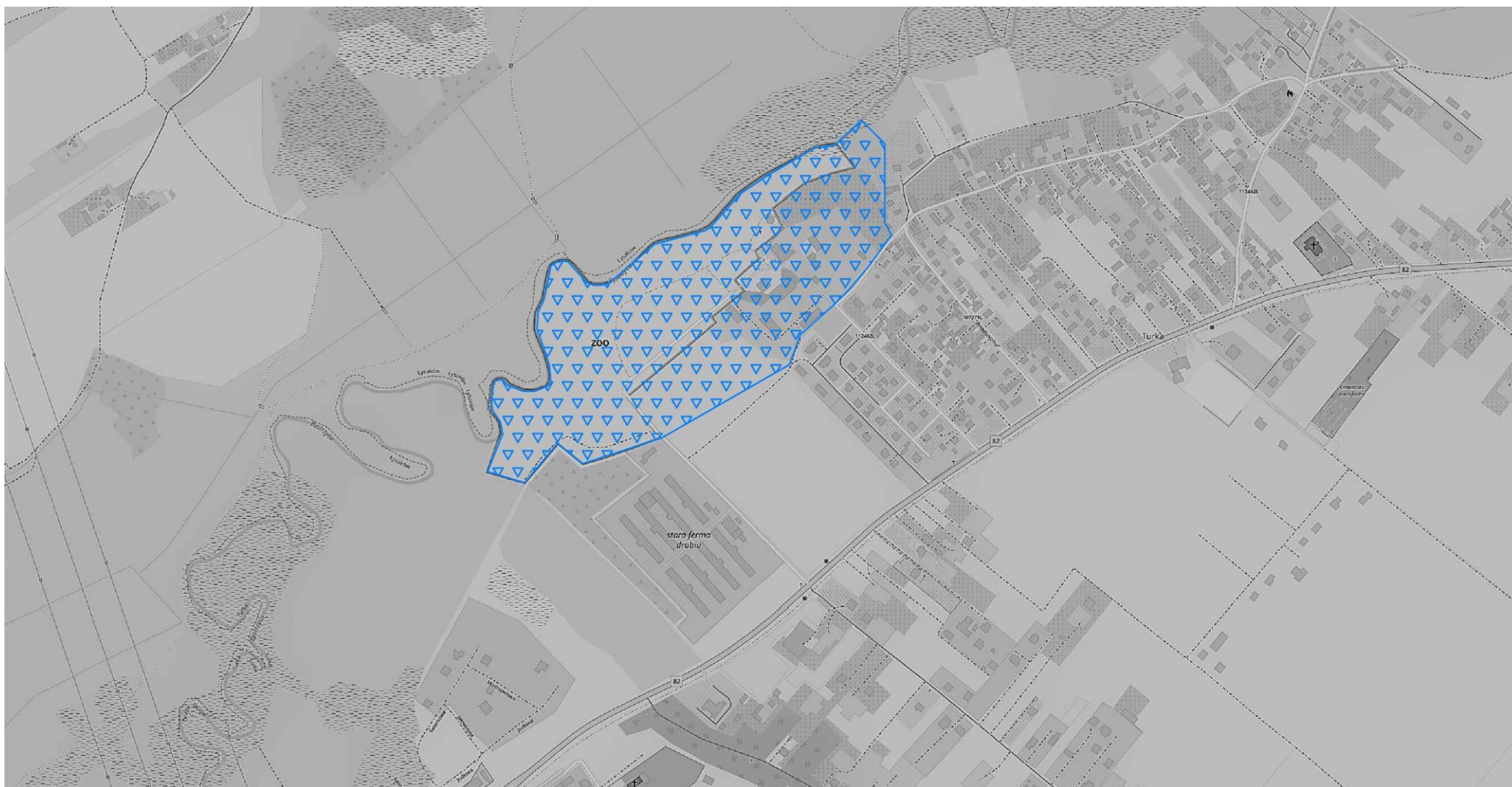
decyzja z dnia: **15.06.1978 r.**

Ustalenie ochrony w miejscowym planie zagospodarowania przestrzennego:

Uchwała nr IX/52/07 Rady Gminy Wólka z dnia 25 czerwca 2007 r. w sprawie zmiany miejscowego planu zagospodarowania przestrzennego Gminy Wólka

7. Opracowanie karty (autor, data i podpis)

**Ochrona Zabytków KRESY  
Michał Horbowicz, 11.2018 r.**



Turka – fragment współczesnej mapy: plan orientacyjny z zaznaczoną lokalizacją założenia; [www.openstreetmap.org](http://www.openstreetmap.org) (dostęp: 03.11.2018)