



# SPOTKANIE INFORMACYJNE - KONSULTACJE SPOŁECZNE

## PRZYGOTOWANIE STUDIUM TECHNICZO-EKONOMICZNO- ŚRODOWISKOWEGO

Projekt budowy linii kolejowej na odcinku Żarów – granica Państwa

Wrzesień 2021 r.

## Agenda



5'

### Wstęp

- › cel spotkania – przedstawienie wykonawcy Studium
- › prezentacja uczestników
- › o programie inwestycyjnym CPK
- › etapy konsultacyjne

10'

### Etapy Przygotowania i Realizacji Inwestycji

- › uwarunkowanie projektowe

10'

### Warianty przebiegów

- › Istotne dane dla nowych wariantów

5'

### Podsumowanie, kolejne kroki

# INWESTYCJE KOLEJOWE 2020–2034

30 zadań inwestycyjnych

## 1789 KM

DŁUGOŚĆ LINII KOLEJOWYCH,  
KTÓRE MAJĄ ZOSTAĆ WYBUDOWANE  
W RAMACH PROGRAMU CPK

— linie kolejowe, które zostaną wybudowane przez CPK

— planowane modernizacje i budowy PKP PLK

① numer ciągu



CENTRALNY PORT KOMUNIKACYJNY  
—  
SOLIDARITY TRANSPORT HUB  
POLAND

## Wykonawca Studium Techniczno - Ekonomiczno - Środowiskowego (STEŚ)



**BBF Sp. z o.o.**

ul. Dąbrowskiego 461

PL 60-451 Poznań

tel. +48 61 665 93 12

tel. +48 61 665 93 13

**[www.bbf.pl](http://www.bbf.pl)**

e-mail: [bbf@bbf.pl](mailto:bbf@bbf.pl)

## BBF Sp. z o.o. – kim jesteśmy

- **BBF Sp. z o.o.** jest firmą inżynieryjno-doradczą, założoną w 1989 roku
- **BBF Sp. z o.o.** oferuje kompleksowe usługi związane z przygotowaniem i realizacją projektów inwestycyjnych: doradztwo, studia, analizy środowiskowe.
- **BBF Sp. z o.o.** świadczy usługi od koncepcji i studium wykonalności poprzez przygotowanie projektów i dokumentacji przetargowej oraz specyfikacji technicznych, do nadzorowania prac i zarządzania projektami.
- Kadra BBF Sp. z o.o. składa się z wysoko wykwalifikowanych inżynierów, planistów, prawników i ekonomistów z wieloletnim doświadczeniem.
- Nasza kadra obejmuje ponad 200 osób.



Na jakim  
jesteśmy teraz  
etapie

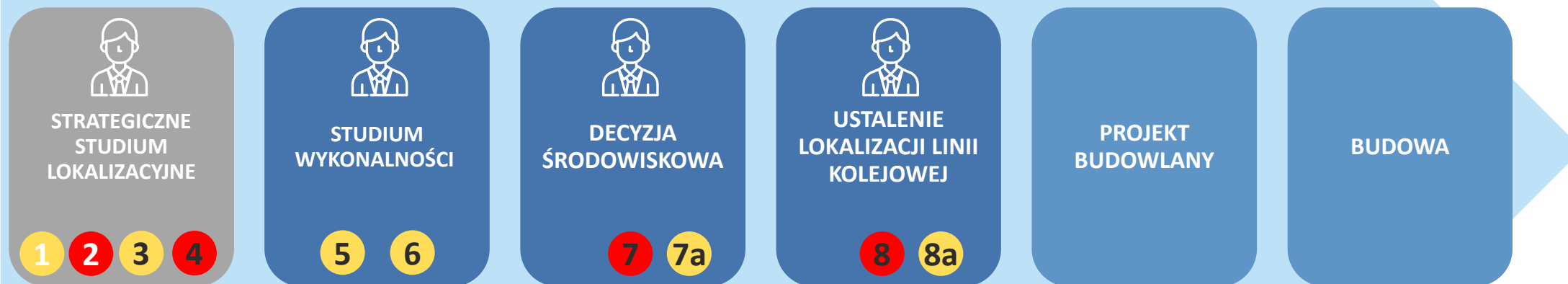
- › **Opracowanie Studium Techniczno-Ekologiczno-Środowiskowego**
- › **Organizacji pierwszej, z dwóch planowanych, sesji konsultacji społecznych**
- › Poinformowania lokalnych społeczności o możliwości zgłaszania uwag i istotnych informacji
- › Przeprowadzania wielokryterialnej analizy i weryfikacji dotychczasowych, **wstępnych** wariantów przebiegów




## Uwarunkowania projektowe

- › Koncepcja CPK – linia z przeznaczeniem mieszanym: KDP, InterRegio
- › Potencjał przewozowy danego obszaru
- › Środowisko naturalne (parki narodowe, rezerваты, natura 2000, pomniki przyrody...)
- › Zagospodarowanie terenu (istniejąca zabudowa, sieć drogowa, kolejowa, energetyczna...)
- › Ukształtowanie terenu
- › Zabytki nieruchome i archeologiczne
- › Strefy ochrony ujęć wód podziemnych i powierzchniowych
- › Lokalizacja złóż kopalin, obszarów i terenów górniczych oraz szkód górniczych
- › Lokalizacja terenów zagrożonych powodzią lub podtopieniami
- › Lokalizacja terenów zagrożonych ruchami masowymi ziemi
- › **Uwagi zgłoszone na etapie: Strategicznego Studium Lokalizacyjnego**
- › **Uwagi zgłaszane na etapie opracowywanego obecnie Studium Techniczno-Ekologiczno-Środowiskowego**
- › Warunki techniczne projektowania linii kolejowych

## Etapy przygotowania i realizacji inwestycji

- 5 Lokalne konsultacje** społeczne z udziałem mieszkańców i samorządów lokalnych - Wykonawca zewnętrzny.  
**Zakres:** bezpośredni kontakt z mieszkańcami, jednostkami samorządu terytorialnego w trakcie prowadzenia szczegółowych prac studialnych. Wypracowanie grupy wariantów do przeprowadzenia oceny oddziaływania na środowisko.



-  - konsultacje wymagane przepisami prawa
-  - dodatkowe, nieobowiązkowe spotkania/konsultacje
-  - Etapy, w ramach których odbywają się spotkania/konsultacje



## Wynik Studium Techniczno- Ekonomiczno- Środowiskowego

- › Po wielokryterialnej analizie
- › Po uwzględnieniu uwarunkowań projektowych
- › Po zebraniu informacji od Państwa (przedstawicielei samorządów i mieszkańców):

Na przełomie marca i kwietnia 2022 roku,  
Na kolejnych konsultacjach społecznych  
zaprezentujemy 3 rekomendowane warianty

Po kolejnej analizie we wrześniu 2022 przedstawimy  
Inwestorowi jeden wariant inwestorski – do Decyzji  
Środowiskowej

## Parametry projektowe

### Przyjęte założenia projektowe:

- › Prędkość projektowa do 250 km/h

### Zasadnicze parametry linii w planie:

- › Promień łuku poziomego  $R=4500$  m
- › Długość krzywej przejściowej  $L=220$  m
- › Minimalna długość elementu poziomego 170 m

## Różnice promieni łuków na linii konwencjonalnej i KDP

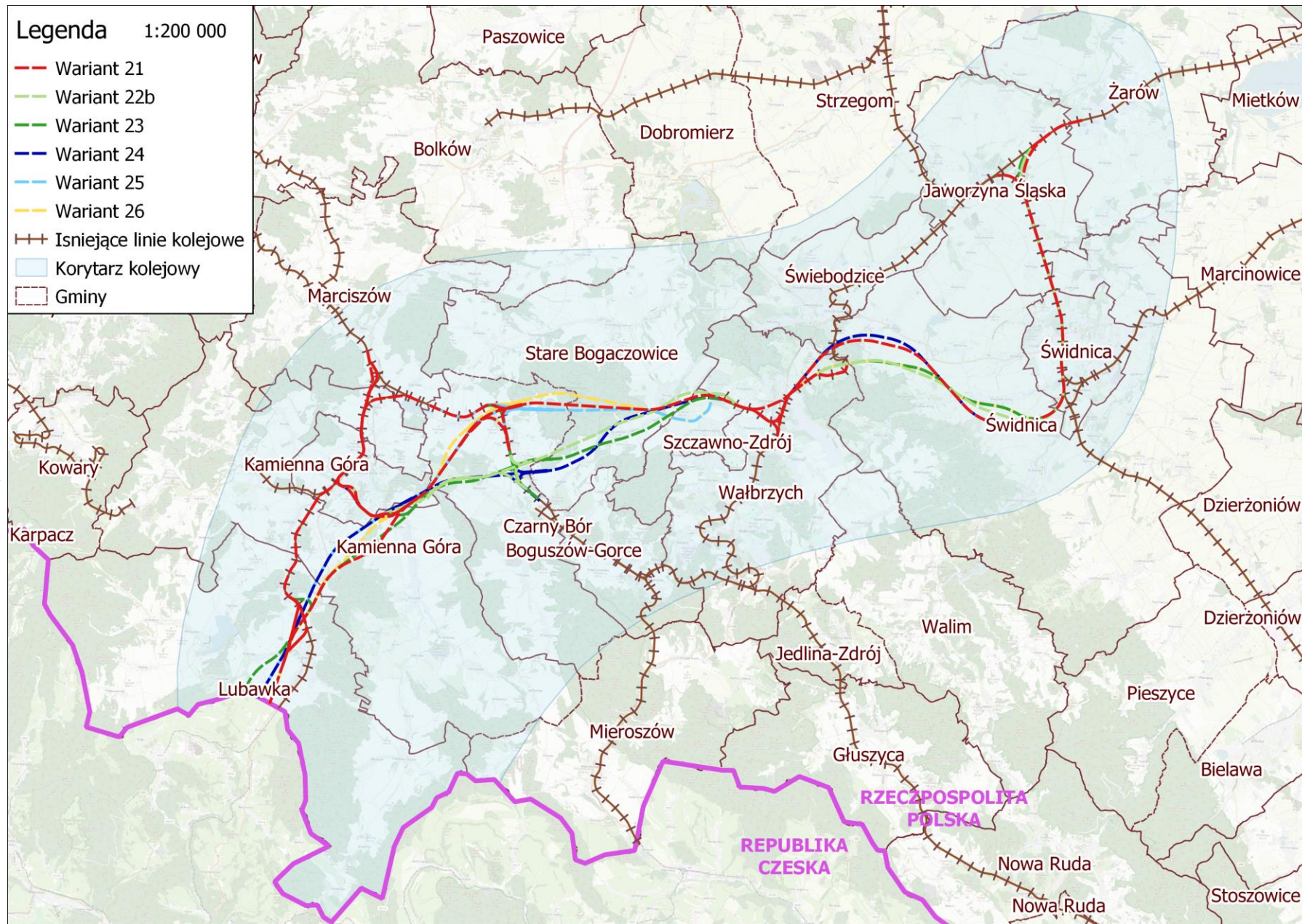


## Możliwe kategorie ruchu pociągów

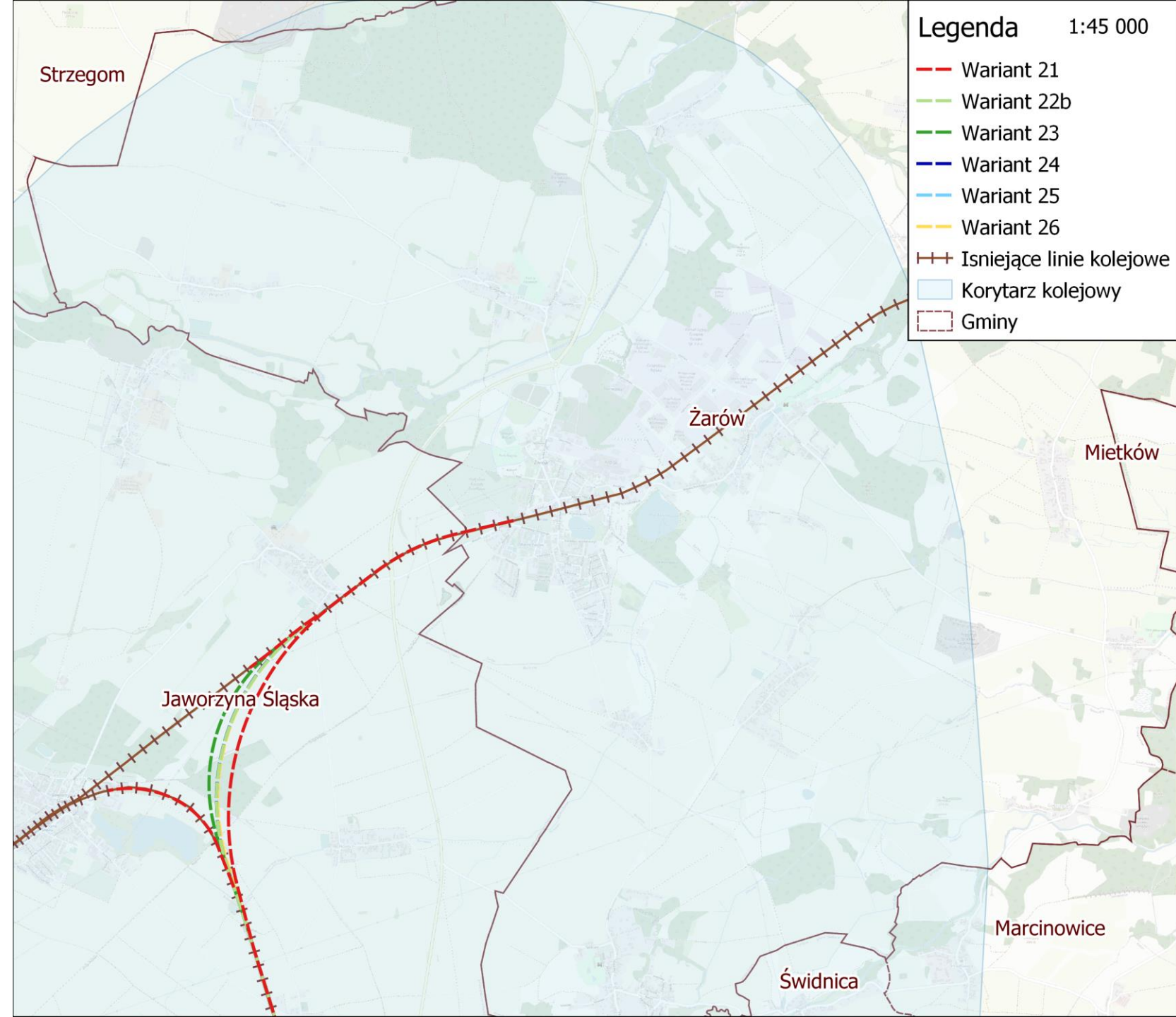
InterCity	<ul style="list-style-type: none"><li>› Prędkość maksymalna = 250 km/h</li><li>› Mała liczba postojów – obsługa największych miast i aglomeracji</li></ul>	
InterRegio	<ul style="list-style-type: none"><li>› Prędkość maksymalna = 250 km/h</li><li>› Większa liczba postojów – obsługa również miast powiatowych</li></ul>	
RegioExpress	<ul style="list-style-type: none"><li>› Prędkość maksymalna = 160 km/h</li><li>› Obsługa miast i większych miejscowości na terenie województwa</li></ul>	
Regio	<ul style="list-style-type: none"><li>› Prędkość maksymalna = 160 km/h</li><li>› Obsługa wszystkich stacji i przystanków na trasie</li></ul>	
Towarowe	<ul style="list-style-type: none"><li>› Możliwość i warunki prowadzenia ruchu uzależnione od odcinka linii kolejowej</li></ul>	

# Wstępne przebiegi

mapa linii  
kolejowej  
Żarów – granica  
Państwa



# Żarów



Prosimy o  
zgłaszanie uwag

### Kolejne kroki:

- › Zebranie uwag i istotnych informacji od przedstawicieli samorządów i jego mieszkańców, które proszę zgłaszać:

- › [mailowo: bbf@bbf.pl](mailto:bbf@bbf.pl)

- › **pocztowo: BBF Sp. z o.o.**

**ul. Dąbrowskiego 461 | 60-451 Poznań**

Z tytułem lub dopiskiem:

**„linia kolejowa Żarów – granica państwa”**



## Zapowiedź kolejnych konsultacji społecznych

### Przypominamy:

- › Na przełomie marca i kwietnia 2022 roku – kolejne konsultacje społeczne
- › Prezentacja 3 zweryfikowanych wariantów przebiegów linii kolejowej

# Do zobaczenia!



**BBF Sp. z o.o.**  
60-451 Poznań | Dąbrowskiego 461

**Centralny Port Komunikacyjny Sp. z o.o.**  
02-305 Warszawa | Aleje Jerozolimskie 134

Wrzesień 2021 r.

