

CELE INWESTYCJI

Celem inwestycji jest rozbudowa/budowa autostrady A4 o przekroju dwujezdniowym, trzypasowym oraz budowa dwujezdniowej, dwupasowej drogi ekspresowej S5, które pozwolą na:

- poprawę warunków ruchu i bezpieczeństwa ruchu drogowego w sieci dróg,
- przejęcie ciężkiego ruchu tranzytowego z dróg niższych klas,
- odciążenie istniejącej sieci drogowej,
- polepszenie dostępności transportowej terenu Dolnego Śląska,
- zwiększenie mobilności mieszkańców, a przez to także zwiększenie rozwoju różnych form turystyki,
- zwiększenie aktywności i atrakcyjności gospodarczej regionu powodujące powstanie nowych miejsc pracy,
- poprawę warunków życia mieszkańców w regionie.

DOSTĘP DO MATERIAŁÓW

Na stronie www, pod adresem:

<https://a4-s5-stesr.pl/>

zamieszczono materiały informacyjne dotyczące inwestycji, wśród których znajduje się „Formularz opinii” (do pobrania) umożliwiający Państwu wskazanie preferowanego wariantu oraz przekazanie ewentualnych uwag lub sugestii.

TERMIN PRZEKAZANIA OPINII

Wypełniony formularz należy przesać do dnia **09.02.2022 r.** na adres:

IVIA S.A.
al. W. Roździeńskiego 91
40-203 Katowice

lub pocztą elektroniczną (w postaci skanu) na adres e-mail:

a4wroclaw-legnica@ivia.pl

Inwestor:


**Generalna Dyrekcja
Dróg Krajowych i Autostrad**
Oddział we Wrocławiu
ul. Powstańców Śląskich 186
53-139 Wrocław

Wykonawcy (Konsorcjum firm):

Multiconsult
Multiconsult Polska Sp. z o.o.
ul. Bonifraterska 17
00-203 Warszawa
Biuro we Wrocławiu
ul. Zelwerowicza 20
53-676 Wrocław

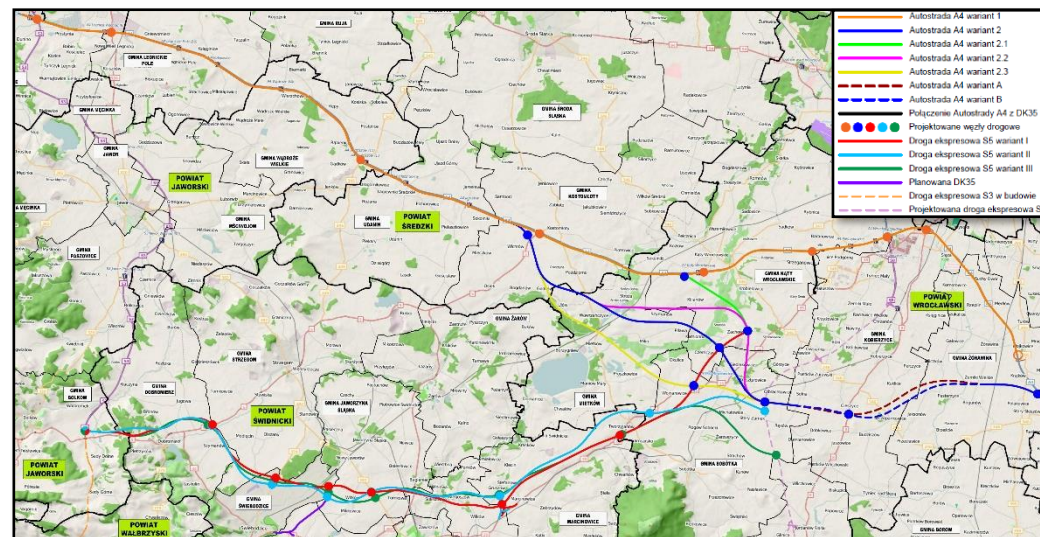


IVIA S.A.
Al. W. Roździeńskiego 91
40-203 Katowice

SPOTKANIE INFORMACYJNE DLA GMINY ŻARÓW

dotyczące Studium Techniczno – Ekonomiczno – Środowiskowego z elementami Koncepcji Programowej (STES-R) wraz z materiałami do decyzji o środowiskowych uwarunkowaniach dla inwestycji:

BUDOWA/ROZBUDOWA AUTOSTRADY A4 LEGNICA POŁUDNIE (Z WĘZŁEM) - WROCŁAW WSCHÓD (BEZ WĘZŁA) / WĘZŁ STARY ŚLESZÓW (Z WĘZŁEM) I BUDOWA DROGI EKSPRESOWEJ S5 SOBÓTKA – BOLKÓW



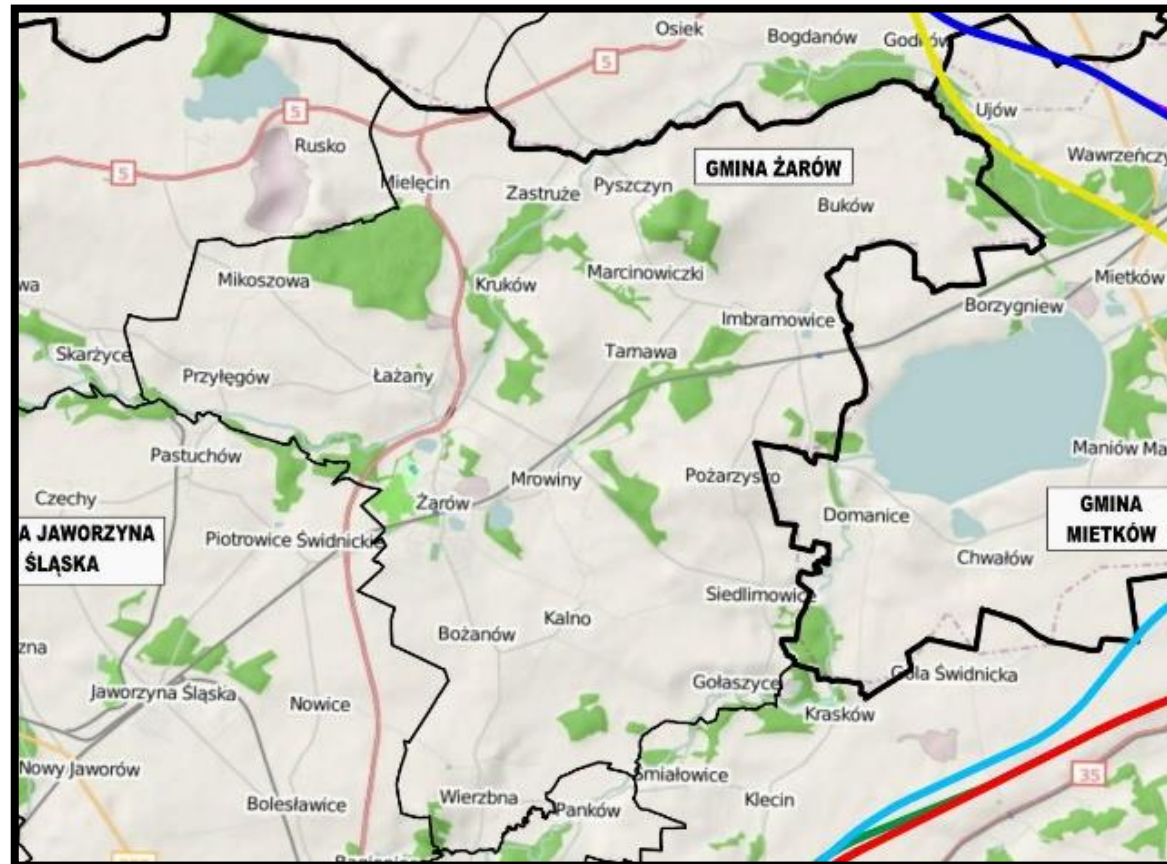
Celem inwestycji jest rozbudowa/budowa autostrady A4 na odcinku Legnica – Wrocław oraz budowa drogi ekspresowej S5 na odcinku Sobótka (S8) – Bolków (S3), która pozwoli na utworzenie spójnego układu komunikacyjnego dróg szybkiego ruchu poprzez połączenie dróg ekspresowych S3, S8, i S5 z autostradą A4.

DATA SPOTKANIA

26 stycznia 2022 r. – godz. 17.00
spotkanie w formule on-line

Blizsze informacje znajdują się na stronie internetowej: www.a4-s5-stesr.pl

PRZEBIEGI WARIANTÓW PROJEKTOWANEJ AUTOSTRADY A4



AUTOSTRADA A4

Planowana autostrada A4 będzie posiadała następujące podstawowe parametry techniczne:

- kategoria drogi: droga krajowa
- klasa drogi: autostrada (A)
- prędkość projektowa: 120 km/h
- przekrój: 2 x 3 pasy ruchu + pas awaryjny

LEGENDA

- Autostrada A4 wariant 2
- Autostrada A4 wariant 2.3
- Droga ekspresowa S5 wariant I
- Droga ekspresowa S5 wariant II
- Droga ekspresowa S5 wariant III