



ZMIESZANE

Pojemniki – kolor czarny

WRZUCAMY:

- papier zabrudzony i mokry
- pieluchy jednorazowe i zużyte artykuły higieny osobistej
- fajans, porcelanę i potłuczone naczynia
- piasek i trociny z kuwet zwierząt domowych
- żużle i popioły z palenisk, urządzeń grzewczych i kotłów c.o. opalanych paliwami **dopuszczonymi do stosowania przez uchwałę antysmogową Sejmiku Dolnośląskiego: węgiel kamienny, biomasa (pellet) drewno o wilgotności do 20% (wrzucamy zimny popiół)**
- niewielkie ilości odpadów zepsutej i przeterminowanej żywności w tym resztki mięs, ryb itd.
- tubki po pastach

Wszystko to, czego nie można odzyskać w recydingu (z wyłączeniem odpadów niebezpiecznych) wrzucaj do pojemnika z odpadami zmieszanymi

NIE WRZUCAMY:

- odpadów zbieranych selektywnie
- zużytego sprzętu elektrycznego i elektronicznego
- odpadów niebezpiecznych (np. substancje toksyczne, żrące, wybuchowe)
- gruzu budowlanego
- odpadów z ogrodu
- baterii (oddajemy do punktu PSZOK)
- leków (wrzucamy do pojemników w aptekach)



TEKSTYLIA

Metalowe pojemniki na odzież rozstawione na terenie gminy Żarów

WRZUCAMY:

- odzież, pościel, ręczniki, buty, tekstylia



BIO

Zabudowa wielorodzinna: pojemniki - kolor brązowy
Zabudowa jednorodzinna: kompostowniki lub worki - kolor brązowy

WRZUCAMY:

- obierki, skórki i ogryzki,
- skorupki jajek, fusy po kawie,
- suche pieczywo,
- resztki ugotowanych warzyw
- zgniłe owoce i warzywa
- kwiaty cięte, ogrodowe, doniczkowe
- skoszona trawa

NIE WRZUCAMY:

- ziemi, popiołów
- płynnych odpadów kuchennych (mleko, pulpy, sosy, kompoty, oleje, zlewki)
- woreczków foliowych po ryżu czy kaszy,
- ryb, kości, mięs, wędlin, odchodów zwierzęcych

Do PSZOKu przekazujemy skoszoną trawę, liście, kwiaty ogrodowe, kwiaty doniczkowe i kwiaty cięte, drobne gałęzie

! PAMIĘTAJ: BIOODPADY MOŻNA KOMPOSTOWAĆ WE WŁASNYM ZAKRESIE

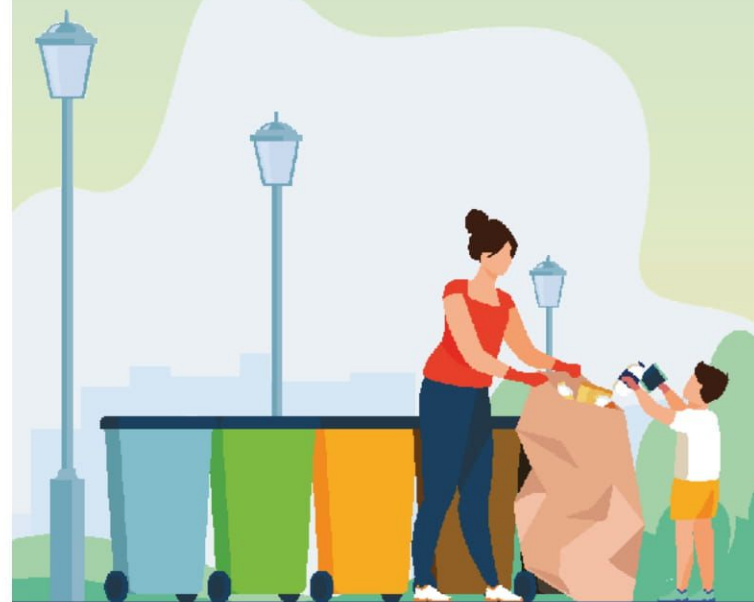
Punkt Selektywnej Zbiórki Odpadów Komunalnych Żarów, ul. Armii Krajowej 34

- opakowania z tworzyw sztucznych
- szkło
- papier i tektura
- zużyte opony do 1 m średnicy
- odzież
- tekstylia
- metale
- opakowania z drewna
- opakowania wielomateriałowe
- zużyte baterie i akumulatory
- zużyty sprzęt elektryczny i elektroniczny
- urządzenia zawierające freony
- meble i odpady wielkogabarytowe
- przeterminowane leki i chemikalia
- odpady budowlane i rozbiórkowe do 0,5 m³ na osobę w miesiącu
- odpady ulegające biodegradacji - dla osób, które nie korzystają z ulgi za kompostowanie

PSZOK czynny jest:

- poniedziałek od 14:00 do 18:00
- środa od 14:00 do 18:00
- czwartek od 14:00 do 18:00
- sobota od 8:00 do 16:00

ZASADY SEGREGACJI W GMINIE ŻARÓW



 **Żarowski
Projekt Ekologiczny**

Urząd Miejski w Żarowie
tel. 74 30 67 351, 74 30 67 334
burmistrz@um.zarow.pl

www.um.zarow.pl



TWORZYWA SZTUCZNE

Zabudowa wielorodzinna: pojemniki - kolor żółty
Zabudowa jednorodzinna: worki - kolor żółty

WRZUCAMY:

- worki foliowe, folię opakowaniową
- butelki plastikowe po napojach, chemii gospodarczej, nakrętki
- opakowania po wędlinach, owocach i warzywach
- doniczki plastikowe, wiaderka
- opakowania po farbach i olejach silnikowych
- styropian opakowaniowy
- drobne odpady metalowe: zakrętki od słoików i butelek, kapsle
- puszki aluminiowe, metalowe (również puste puszki po farbach)
- folię aluminiową, opakowania po chipsach, kawie
- wieczka po jogurtach, serkach
- ! opakowania wielomateriałowe: kartoniki po napojach, mleku
- opakowania po produktach spożywczych w tym jogurtach, serkach itd.

NIE WRZUCAMY:

- siatek biodegradowalnych (trafiają do odpadów zmieszanych)
- styropianu budowlanego (trafiają do odpadów budowlanych)

ZALECENIA, UWAGI:

- opakowania muszą być puste i nie muszą być czyste
- usunąć należy tylko etykiety termokurczliwe (np. z soku Kubuś).
- papierowe etykiety można zostawić
- butelki PET wrzucamy zgniecione



PAPIER

Zabudowa wielorodzinna: pojemniki - kolor niebieski
Zabudowa jednorodzinna: worki - kolor niebieski

WRZUCAMY:

- każdy rodzaj papieru: gazetowy, pakowy, kredowy
- książki, tekturę
- niewykorzystane papierowe tapety (bez kleju i tynku)
- czyste papierowe worki po cemente, suchych zaprawach i klejach

NIE WRZUCAMY:

- ! kartonów po mleku i sokach (trafiają do metali i tworzywa sztucznego)
- zużytych ręczników papierowych i chusteczek higienicznych (trafiają do odpadów zmieszanych)
- pieluch jednorazowych i podpasek (trafiają do odpadów zmieszanych)
- papier zabrudzony, zatłuszczony i mokry (trafiają do odpadów zmieszanych)

ZALECENIA, UWAGI:

- opakowania muszą być puste i nie muszą być czyste



PRZETERMINOWANE LEKI

Przeterminowane leki, materiały opatrunkowe i wyroby medyczne można oddawać do specjalnych pojemników ustawionych w Żarowskich Aptekach: **Dr. Pharm** (ul. Piastowska), **Pod sokołem** (ul. Armii Krajowej), **Wanilia** (ul. Zygmunta Krasińskiego). Przeterminowane leki wywożone są do Punktu Selektywnej Zbiórki Odpadów w Żarowie.



SZKŁO

Zabudowa wielorodzinna: pojemniki - kolor zielony
Zabudowa jednorodzinna: worki - kolor zielony

WRZUCAMY:

- opróżnione butelki po napojach
- puste słoiki bez zakrętek
- szklane opakowania po kosmetykach

NIE WRZUCAMY:

- luster i szyb (trafiają do odpadów zmieszanych)
- naczyń kuchennych, duraleksu i szkła żaroodpornego (trafiają do odpadów zmieszanych)
- ceramiki, doniczek, fajansu, porcelany, kryształów (trafiają do odpadów zmieszanych)
- żarówek, świetlówek i reflektorów
- zniczy z woskiem (trafiają do odpadów zmieszanych)

ZALECENIA, UWAGI:

- opakowania muszą być puste i nie muszą być czyste



ZBIÓRKA ODPADÓW WIELKOGABARYTOWYCH

Odpady wielkogabarytowe z terenu gminy Żarów wywożone są w każdy **ostatni piątek miesiąca z terenów wsi** oraz w **każdy przedostatni piątek miesiąca z terenu miasta Żarów**.

Informacje o lokalizacji wystawionych odpadów wielkogabarytowych prosimy zgłaszać najpóźniej przed dniem odbioru do **godz. 15.00** w Urzędzie Miejskim w Żarowie pod numerami telefonów: **74 30 67 351** lub **74 30 67 334**.

Odpady wielkogabarytowe, które zostaną wystawione bez wskazania lokalizacji mogą nie zostać odebrane.